

Chef för begravningsverksamheten
kyrkoherden och eller kyrkogårdschefen?





Svenska kyrkan som huvudman för begravningsverksamheten
är ett samhälls- och myndighetsuppdrag

Kyrkoherden

Balansen mellan den grundläggande uppgiften och begravningsverksamheten

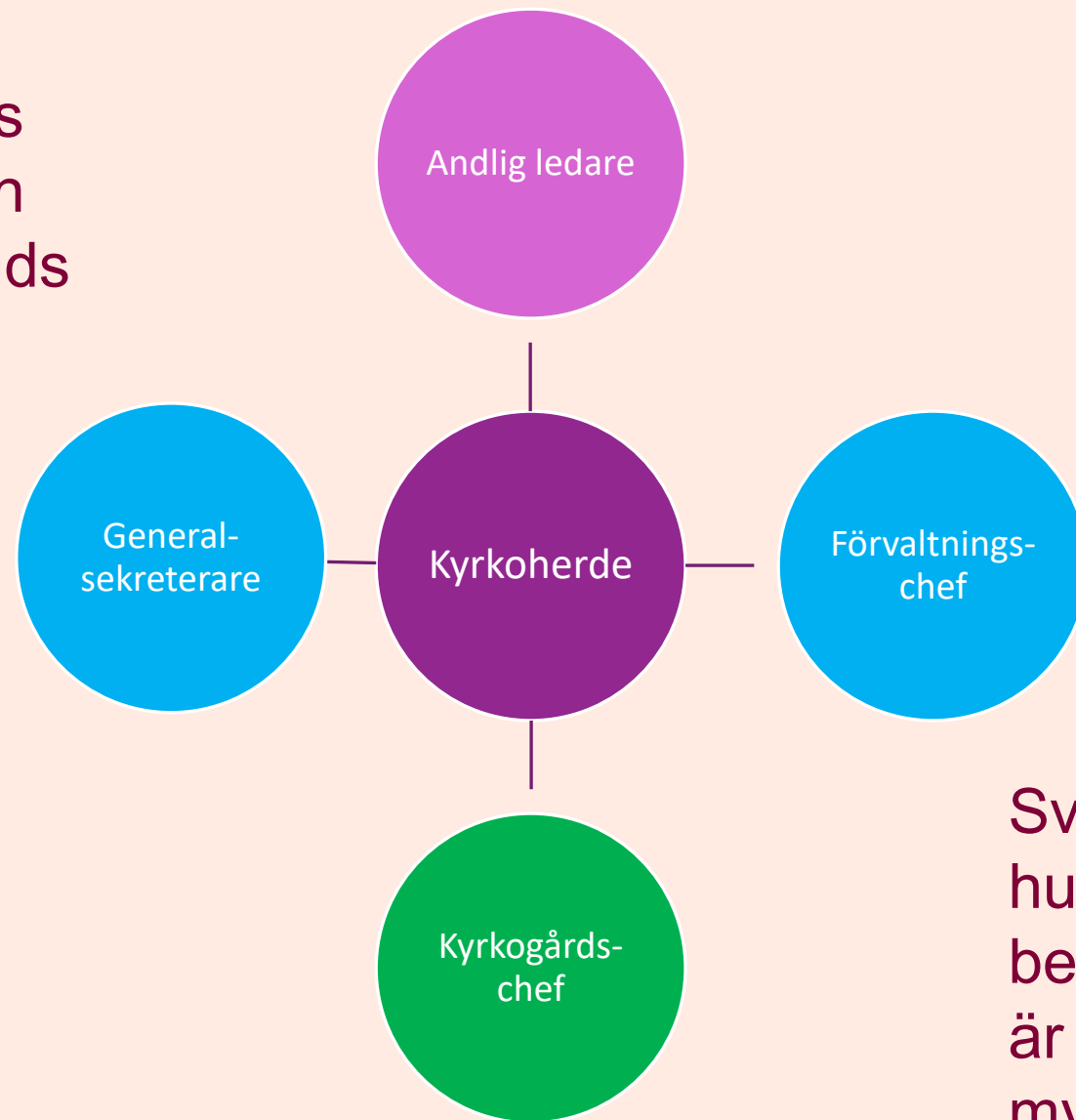


Kyrkoherdens utmaningar

Kyrkoherdens identitet



Vi bör alltså betraktas
som Kristi tjänare och
som förvaltare av Guds
hemligheter. 1Kor 4:1



Svenska kyrkan som
huvudman för
begravningsverksamheten
är ett samhälls- och
myndighetsuppdrag

Kyrkoherden leder all verksamhet i församlingar och pastorat KO 2 kap. 9 §

- **5 kap. Kyrkoherden**
- 1 § Av 2 kap. 9 § framgår att det i en församling och i ett pastorat ska finnas en kyrkoherde som leder verksamheten.
- 2 § Kyrkoherden ska utifrån avgivna **vigningslöften** och på **eget ansvar** fullgöra de uppgifter som anges i kyrkoordningen.
- Kyrkoherden har gemensamt med kyrkorådet ansvar för att församlingens grundläggande uppgift blir utförd.
- **Kyrkoherden har ansvar för tillsyn över all verksamhet utifrån Svenska kyrkans tro, bekännelse och lära.**



Se möjligheterna

Begravningsamfälligheter



Se möjligheterna

Obligatorisk tjänst som kyrkogårdschef

Delegation

Samarbete inom kontrakt eller kommun



Se möjligheterna

Kyrkogårdschefen föredragande i

- Arbetsutskott
- Kyrkoråd
- Kyrkofullmäktige

Eget arbetsutskott för
begravningsverksamheten?





Svenska kyrkan som huvudman för begravningsverksamheten
är ett samhälls- och myndighetsuppdrag

Chef för begravningsverksamheten
kyrkoherden och eller kyrkogårdschefen?



Frågor?
Kommentarer?

Jan-Olof Aggedal, Lunds stift
jan-olof.aggedal@svenskakyrkan.se



Chef för begravningsverksamheten
kyrkoherden och eller kyrkogårdschefen?

