



ÄNGEN ÄR POÄNGEN

Återskapa förutsättningar för biologisk mångfald i våra grönytor

TEAM
SLÅTTERGUBBEN

GRUNDARE: JAN VESTER

MITT NAMN: MARTINA JOHNSON

VI SKAPAR BÄTTRE FÖRUTSÄTTNINGAR FÖR
BIOLOGISK MÅNGFALD





LIEKURSER

LIEKURSER

- Ca 60st från maj till augusti
- Från Skåne till Dalarna
- Nybörjare, barn till erfarna



EVENTS

LIEKURSER

- Ca 60st från maj till augusti
- Från Skåne till Dalarna
- Nybörjare, barn till erfarna

BOKA EVENT

- Hälsosam & rolig aktivitet
- Lärorikt & engagerande
- Hållbarhetsprofilering



NATURVÅRD & SKÖTSEL

LIEKURSER

- Ca 60st från maj till augusti
- Från Skåne till Dalarna
- Nybörjare, barn till erfarna

BOKA EVENT

- Hälsosam & rolig aktivitet
- Lärorikt & engagerande
- Hållbarhetsprofilering

NATURVÅRD & SKÖTSEL

- Företag, kommuner, Privat, Kyrkan, Länsstyrelsen osv.
- Från trädgård till naturreservat
- Lieslätter & allmän skötsel



KOMMUNIKATION

LIEKURSER

- Ca 60st från maj till augusti
- Från Skåne till Dalarna
- Nybörjare, barn till erfarna

BOKA EVENT

- Hälsosam & rolig aktivitet
- Lärorikt & engagerande
- Hållbarhetsprofilering

NATURVÅRD & SKÖTSEL

- Företag, kommuner, Privat, Kyrkan, Länsstyrelsen osv.
- Från trädgård till naturreservat
- Naturvård & allmän skötsel

KOMMUNIKATION

- Skyltning
- Rådgivning
- Föreläsningar



VAD ÄR EN ÄNG?

Ett levande samspel mellan människa och natur

- En äng är inte "vild" natur – den är skapad genom hävd och varsam skötsel
- Slåtter, helst med lie en gång om året, utan gödsling.
- Näring förs bort med höet → marken blir mager
- Kort, ganska intensivt efterbete.
- Magra marker ger plats åt många fler arter istället för några få
- Ängen var hjärtat i det äldre jordbruket: mat till djuren, liv till åkern.

POÄNGEN?

Varför är ängen så viktig?

Biologisk mångfald, motståndskraft och hopp

- Ängar är bland våra mest artrika livsmiljöer
- Hundratals växter, pollinatörer, fjärilar och fåglar är beroende av dem
- Utan slåtter tar gräs och sly snabbt över
- När ängen försvinner försvinner liv – steg för steg
- Ett vackert, levande kulturarv





PÅ ÄNGEN?

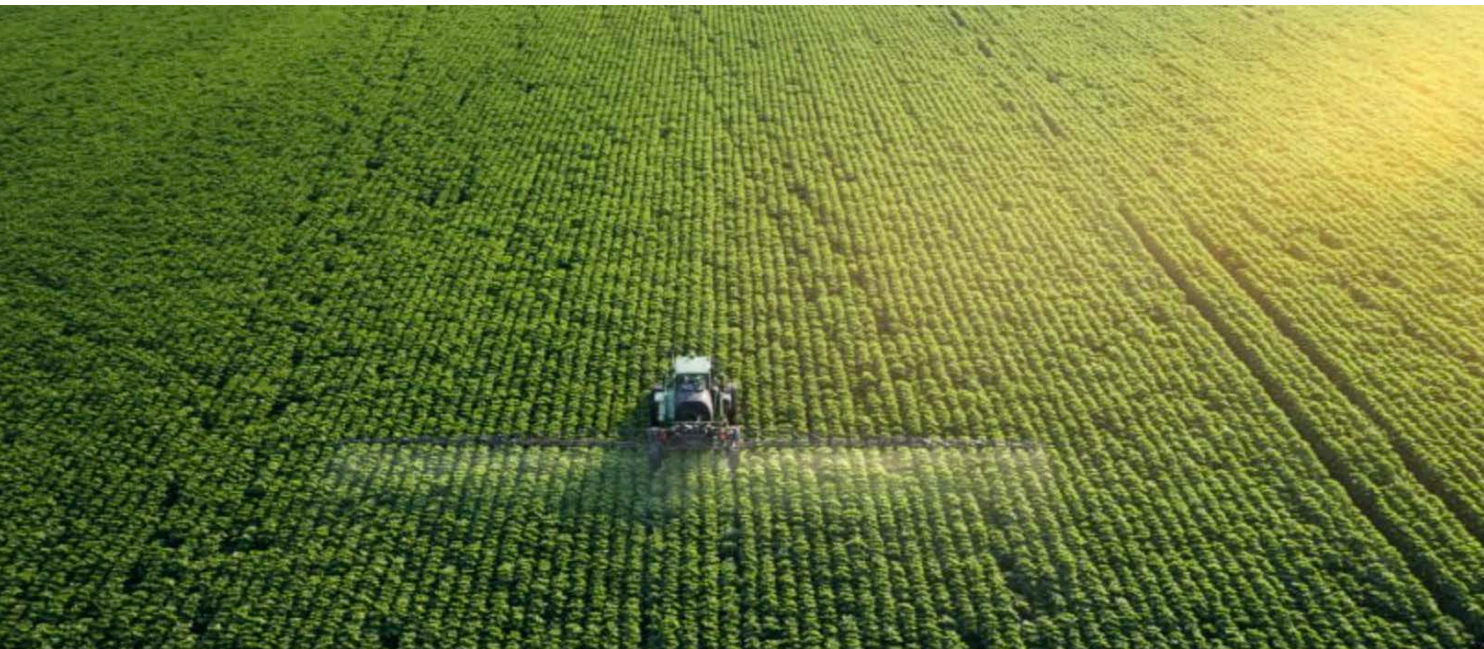
- Ges det plats åt mångfalden
- Stärks ekosystemens motståndskraft
- Återknyts kunskap till vad som fungerat i generationer

Ängen är ett kulturarv och ett enkelt, vackert och kraftfullt verktyg för framtiden.

VAR TOG ÄNGARNA VÄGEN

Hur mycket ägarna har vi förlorat?

Och varför?



98 %

Industrialiseringens pris - Systemet tappade sitt kretslopp

- Efter 50-talets effektiviseringen av jordbruket: fossil energi, stora maskiner, konstgödsel, bekämpningsmedel
- Djuren försvann från landskapet → betesmarker växte igen
- Vall slås 2–3 gånger per år → blommor och insekter försvinner
- Den hårdklippta gräsmatta som norm

*Detta är ingen enskilds skuld – utan ett gemensamt systemskifte.
Nu står vi inför nästa val: effektivitet eller liv – eller både och?*





UTMANINGAR

FN:s forskarpanel för biologisk mångfald och ekosystemtjänster, **IPBES**, identifierar **fem** huvudorsaker till förlusten av biologisk mångfald:

1. **Habitatförändringar**
(fragmentering, byggnationer)
2. **Exploatering**
(jakt, fiske, jordbruk)
3. **Klimatförändringar**
4. **Miljöförstöring**
5. **Invasiva arter**
(Ingenväxning, monokultur)



GRÖNYTORS SYFTE?

1. Vem är den hårt klippta gräsmattan till för?
2. Vem och vad lockas dit och varför?
3. Finns här dold potential?
4. Vad symboliserar den?



FUNKTION?

Gräsmattan = monokultur

🌱 **Ger inget:** mat, skydd eller boplats

🚫 **Sterilt & dött** – lågt rekreativsvärde

💸 **Slukar resurser:** vatten, gödning, pengar

⚠️ **Sämre erosionstålighet än blommande marker**

Vilka risker finns med att ställa om?



MÖJLIGHETER?

Ökad biologisk mångfald –

Skapar habitat för pollinerare, fåglar och hotade arter.

Bättre klimatanpassning –

Djupa rötter lagrar kol och motstår torka/översvämning.

Hållbar markanvändning –

Förbättrar jordhälsa och minskar erosion.

Rekreation & välbefinnande –

Ger människor naturupplevelser och sänker stress.

Gröna korridorer –

Förbinder habitat, så arter åter igen kan röra sig, spridas och frodas.

LEVER NI UPP TILL MILJÖDIREKTIVEN?

- **CSRD** - Corporate Sustainability Reporting Directive
EU-krav - företag ska redovisa sin påverkan på miljö, klimat och samhälle.
- **Agenda 2030** - FN:s generalförsamlings globala mål för långsiktigt hållbar ekonomisk, social och miljömässig utveckling
- **Mål 15** - **bevara och främja ekosystemtjänster och biologisk mångfald.**

Det finns **konkreta** lösningar som kan bli en del av ert **hållbarhetsarbete.**



LEVER NI UPP TILL
MILJÖDIREKTIVEN?

Vad kan **vi göra** för att skapa **bättre förutsättningar** för biologisk mångfald?

Och varför är **ni** och **er** tomt eller mark viktigt?



VAD KAN VI GÖRA?

Vi kan tillsammans återskapa biologiskt mångfald genom att b.l.a:

- Göra gräsmattor till ängar. Små ytor tillsammans blir stora livsmiljöer.
- Skapa gröna korridorer och ett lapptäcke av nya ängar
- Stödja och finansiera större ängsprojekt

Ängen huggs
1gg/per år

Fördelar äng:

- Etiska, Estetiska, Ekologiska & Ekonomiska värdet
- Den stor artrikedomen
- Rekreativsvärdet

Gräset klipps
20-25 ggr

Hårdklippt gräsmatta:

- Gödning/bränsle - dyrt
- Monokultur
- Livlös



ArtDatabanken
– Kunskapsnavet för Sveriges natur

Vad?

Sveriges officiella artinformationscenter, drivet av SLU.



ArtDatabanken

– Kunskapsnavet för Sveriges natur

Vad?

Sveriges officiella artinformationscenter, drivet av SLU.

Syfte?

- **Samla, analysera & sprida** data om alla svenska arter och ekosystem (t.ex. via Artportalen & Rödlistan)
- **Stödja beslutsfattare** med vetenskaplig grund för naturvård och hållbar utveckling.
- **Uppfylla miljömål** (nationella/EU, som Global Mål 15 om biologisk mångfald).



ArtDatabanken

– Kunskapsnavet för Sveriges natur

Vad?

Sveriges officiella artinformationscenter, drivet av SLU.

Syfte?

- **Samla, analysera & sprida** data om alla svenska arter och ekosystem (t.ex. via Artportalen & Rödlistan)
- **Stödja beslutsfattare** med vetenskaplig grund för naturvård och hållbar utveckling.
- **Uppfylla miljömål** (nationella/EU, som Global Mål 15 om biologisk mångfald).

Varför viktigt?

Ger den kunskap som behövs för att skydda hotade arter, följa upp miljö kvalitet och säkerställa långsiktig hållbarhet.

ArtDatabanken gör naturen synlig & möjliggör smarta beslut 🌱🔬



RÖDLISTAN EN VARNINGSKLOCKA

- Av ca **270** vilda bin, var **103** på **rödlista** 2023
16 st tros vara helt försvunna (**RE regionalt utdöd**)
från Sverige



RÖDLISTAN EN VARNINGSKLOCKA

- Av ca **270** vilda bin, var **103** på **rödlista** 2023
16 st tros vara helt försvunna (**RE regionalt utdöd**) från Sverige
- Ca **var tredje** vedlevande skalbaggsart i Europa är **rödlistad**, huvudorsak, brist på **död ved**.



RÖDLISTAN EN VARNINGSKLOCKA

- Av ca **270** vilda bin, var **103** på **rödlista** 2023
16 st tros vara helt försvunna (**RE regionalt utdöd**) från Sverige
- Ca **var tredje** vedlevande skalbaggsart i Europa är **rödlistad**, huvudorsak, brist på **död ved**.
- Av **11** arter amfibier: grodor, paddor och salamandrar är **6 hotade** och ligger på **rödlistan**



RÖDLISTAN EN VARNINGSKLOCKA

- Av ca **270** vilda bin, var **103** på **rödlista** 2023
16 st tros vara helt försvunna (**RE regionalt utdöd**) från Sverige
- Ca **var tredje** vedlevande skalbaggsart i Europa är **rödlistad**, huvudorsak, brist på **död ved**.
- Av **11** arter amfibier: grodor, paddor och salamandrar är **6 hotade** och ligger på **rödlistan**
- Av **19** arter **fladdermöss** i Sverige med betydande roller i våra ekosystem, ligger **12** av dessa på **rödlista**
Hårt drabbade av bl.a. ljusföroreningar!



RÖDLISTAN EN VARNINGSKLOCKA

- **Igelkotten**, ligger idag på **rödlistan** som (VU- Sårbar)
På tolv år har antalet minskning med ca **48%**



RÖDLISTAN EN VARNINGSKLOCKA

- **Igelkotten**, ligger idag på **rödlistan** som (VU- Sårbar)
På tolv år har antalet minskning med ca **48%**
- Enligt **ArtDatabanken 2023** är **549** av **Sveriges**
~2 600 fjärilsarter rödlistade – motsvarar **21%**



RÖDLISTAN EN VARNINGSKLOCKA

- **Igelkotten**, ligger idag på **rödlistan** som (VU- Sårbar)
På tolv år har antalet minskning med ca **48%**
- Enligt **ArtDatabanken 2023** är **549** av **Sveriges**
~2 600 fjärilsarter rödlistade – motsvarar **21%**.
- 2015 till 2020 har **fåglar ökat** på **rödlistan** med **21%**



RÖDLISTAN EN VARNINGSKLOCKA

- **Igelkotten**, ligger idag på **rödlistan** som (VU- Sårbar)
På tolv år har antalet minskning med ca **48%**
- Enligt **ArtDatabanken 2023** är **549** av **Sveriges**
~2 600 fjärilsarter rödlistade – motsvarar **21%**.
- 2015 till 2020 har **fåglar ökat** på **rödlistan** med **21%**

Ljusglimt: T.ex. *havsörn*
(NT Nära hotad → LC Livskraftig)

Tack vare åtgärder och skydd.

Ca **75%** av de grödor vi äter pollineras av djur.

24 mars kommer ny uppdatering av **rödlistan!**



VILD FLORA, BIOLOGISKA MÅNGFALDSVÄRDAR

Idag talas det om artblindhet. Allt fler kan inte namnge vad de ser i naturen! Vilka kan du namnet på?



Över 100 arter: flerårig



50-100 arter: flerårig



50-100 arter: flerårig



25-50 arter: tvåårig

VILD FLORA, BIOLOGISKA MÅNGFALDSVÄRDAR

Forskning visar att ju mer vi vet om naturen, desto mer villiga är vi att värna om den?



RÖLLIKA

Över 100 arter: flerårig
Sexfläckig Bastardsvärmare



KÄRRINGTAND

50-100 arter: flerårig



SMÄLLGLIM

50-100 arter: flerårig



BLÅELD

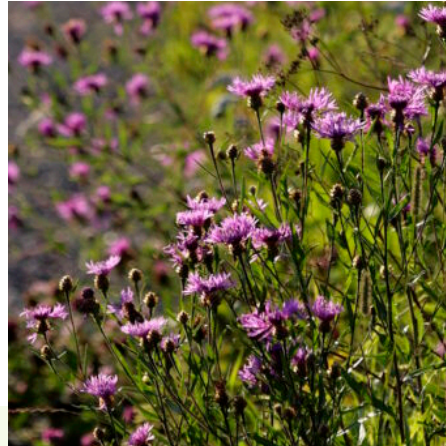
25-50 arter: tvåårig

MÅNGA INSEKTER ÄR SPECIALISTER!

Alltså nyttjar **specifika** växter som mat eller livsmiljö



25-50 arter



50-100 arter



25-50 arter



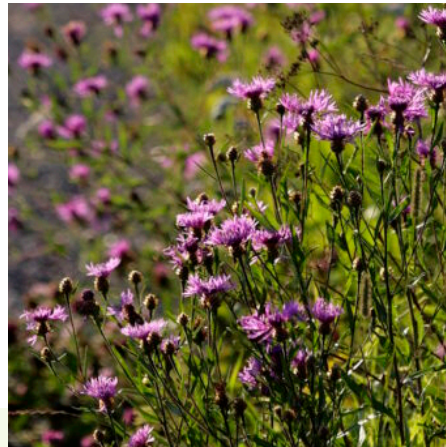
50-100 arter

MÅNGA INSEKTER ÄR SPECIALISTER!

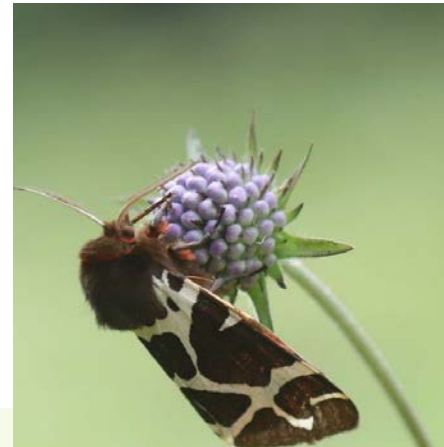
Alltså nyttjar **specifika** växter som mat eller livsmiljö



LITEN BLÅKLOCKA
25-50 arter



RÖDKLINT
50-100 arter



ÄNGSVÄDD
25-50 arter
Björnsinnare



GULLRIS
50-100 arter
(Kanadensisk Gullris
INVASIV)

SKAPA LIVSMILJÖER



SANDBLOTTA

Dom flesta vildbin och många skalbaggar och steklar gräver sina bon i sandmarker



BIOTOPER

Härma naturen, plantera inhemska träd, buskar och återskapa höga naturvärden.



STENRÖSEN

Bostad för många kräldjur, smådjur, däggdjur och insekter.



DÖD VED

Fungerar som livsmiljö åt flera olika organismer, som insekter, svampar, mossor och lavar

& HABITAT



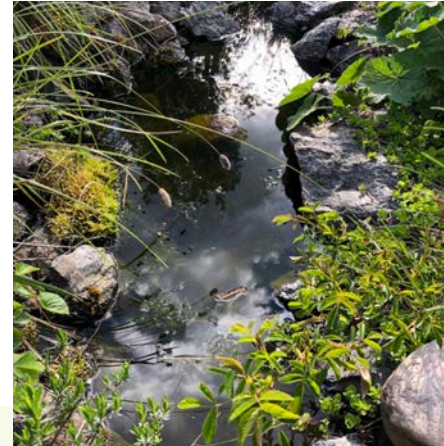
RISGÄRDE

Gynnar biologiska och kulturhistoriska värden och minskar och utsläpp



INSEKTSHOTELL

Underlätta för insekterna genom att erbjuda Insektshotell



SMÅVATTEN

Vatten är livets källa och skapar rika livsmiljöer för grod- och kräldjur m.fl

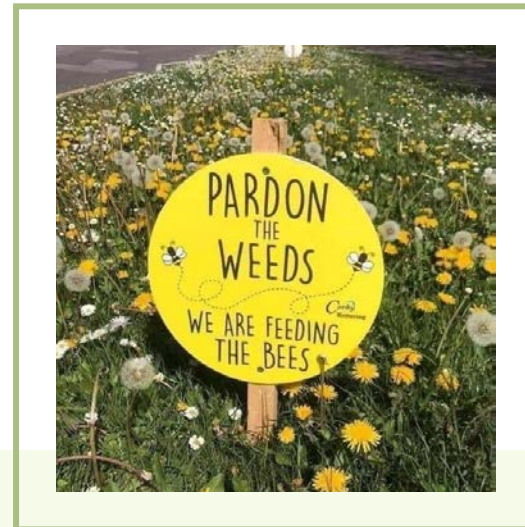


FAUNADEPÅ

Hög av varierade träslag med död ved. Ju grövre desto fler arter kan lockas dit.

VIKTIGT ATT INFORMERA & INSPIRERA!

Forskning visar att ju mer vi vet om naturen, desto villigare är vi att värna om den?



VILDARE, VACKRARE & HÅLLBART





VILDARE,
VACKRARE
& HÅLLBART



ÄNGEN — SÅ GÖR VI

Vi analyserar och inspekterar ytan. Sår och planterar efter behov. Väljer väl anpassade **svenska** ängsfröer och örtplugg med hänsyn till marktyp och ståndort för maximal berikning. Och skapar en lämplig, långsiktig skötselplan.

- Fröblandningar för flera marktyper.
- Kostnadseffektivt alternativ för stora ytor
- Blommande vilda örter från vår svenska natur
- Kombinera med örtplugg för en snabbare etablering



ÖRTPLUGGPLANTOR

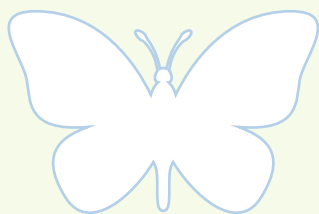


TACK

Martina Johnsson

Email. martina@slattergubben.se

Tel: 0733-761491



www.slattergubben.se

www.youtube.com/@SlattergubbenSverige

www.youtube.com/@slattergubben6702



OM OSS

VI SKAPAR BÄTTRE FÖRUTSÄTTNINGAR FÖR
BIOLOGISK MÅNGFALD MED:

Lieslåtter



OM OSS

VI SKAPAR BÄTTRE FÖRUTSÄTTNINGAR FÖR
BIOLOGISK MÅNGFALD MED:

Lieslåtter

Kurser / Event



OM OSS

VI SKAPAR BÄTTRE FÖRUTSÄTTNINGAR FÖR
BIOLOGISK MÅNGFALD MED:

Lieslåtter

Kurser / Event

Ekologisk fågelmat



OM OSS

VI SKAPAR BÄTTRE FÖRUTSÄTTNINGAR FÖR
BIOLOGISK MÅNGFALD MED:

Lieslätter

Kurser / Event

Ekologisk fågelmat

Ängar / Grönblå infrastruktur



OM OSS

VI SKAPAR BÄTTRE FÖRUTSÄTTNINGAR FÖR
BIOLOGISK MÅNGFALD MED:

Lieslätter

Kurser / Event

Ekologisk fågelmat

Ängar / Grönblå infrastruktur

Mångfaldsanläggningar / Skötsel / Naturvård



VÅRA TJÄNSTER



ÄNG & HABITAT

- Analyserar & Återskapar
- Anlägger & Planterar
- Skapar habitat



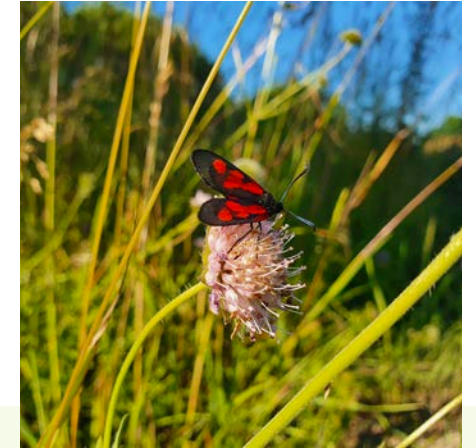
KURSER/EVENTS

- Liekurser
- Inventeringar
- Företagsevent



SKÖTSEL/NATURVÅRD

- Röjning & markberedning
- Skötselplaner
- Lieslåtter



KONSULTATION

- Skyltning & Kommunikation
- Föreläsningar
- Rådgivning

AKIRA MIYAWAKI

Är den ursprungsskaparen av miniskogen, även kallad Pocket Forest.

- Upp till 10 gånger snabbare tillväxt än traditionella skogar.
- Höga nivå av biologisk mångfald
- Absorberar 40 gånger mer koldioxid än normalväxande skogar
- Vattenupptagningsförmågan minskar naturligt risken för översvämningar
- Estetiskt tilltalade



NORDIC

LIE FÖR ERGONOMISK OCH HÅLLBAR SLÅTTER



NORDIC

Designad av Jan Wester



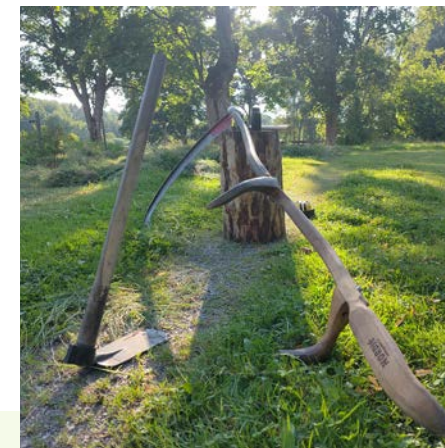
SVENSK HANTVERK

Tillverkas i Skåne



HÖG KVALITET

Trädslag ask



ALL TILLBEHÖR

Lieblad, brynen, lieorv o knackjigg
av bästa kvalitet.

BUSKAR – Skala för biologisk mångfald

Slån *Prunus padus* – blommar i maj, bär under hösten. Ca 1-2 m hög
7 av 8 / Nektar: 5 av 7

Brakved – blommar i april-juli. 2-3 m hög
5 av 8 / Nektar: 5 av 7

Fläder – blommar i maj-juni, frukt i aug-okt. 6 m hög
3 av 8 / Nektar: 3 av 7

Hagtorn – blommar på försommaren, bär i aug-sept 8m hög
7 av 8 / Nektar: 6 av 7

Hallon – blommar i juni, bär i aug-okt. 2-4 m höga
6 av 8 / Nektar: 5 av 7

Hassel – blommar på våren. Nötter i aug-sept. Ca 6 m hög
5 av 8 / Nektar: 2 av 7

Vildkaprifol – blommar i juni-juli. Ca 2-3 m
5 av 8 / Nektar: 4 av 7

Krusbär – blommar i april-maj, bär i juli-aug. 1 m hög
5 av 8 / Nektar: 5 av 7

Måbär – blommar i maj-juni. Ca 1 m hög.
5 av 8 / Nektar: 5 av 7

Nyponros – mängder av sorter. Blommar juni-juli.
Flera meter höga beroende på sort

5 av 8 / Nektar: 3 av 7 (vresros invasiv)

Vinbär – blommar maj-juni. Bär i juli-aug. 1-2 m
5 av 8 / Nektar: 5 av 7

Skogsolvon
Skogskornell
Benved
Murgröna (*Hedera helix*) välj inhemsk
Järnek
En



TRÄD-skala för biologisk mångfald:

Ek – blommar i maj-juni, ekollon i aug-nov.
8 av 8 / Nektar: 1 av 7 (hem åt över 1000 arter)

Sälg och viden – blommar i mars-april.
8 av 8 / Nektar: 7 av 7

Hägg – blommar i maj-juni.
6 av 8 / Nektar: 5 av 7

Körsbär – blommar i april-maj, bär i juli-aug.
6 av 8 / Nektar: 5 av 7 Finns många sorter

Skogs och bohuslind – blommar i juni-aug.
6 av 8 / Nektar: 5 av 7

Skogslönn – blommar i maj-juni.
5 av 8 / Nektar: 6 av 7

Oxel – blommar i juni, bär i sept-okt.
5 av 8 / Nektar: 5 av 7

Pil – blommar i maj-juni. Många olika sorter.
7 av 8 / Nektar: 6 av 7 Vissa risk för invasiva!

Plommon – blommar i april-maj, frukt i aug-okt.
6 av 8 / Nektar: 4 av 7

Rönn – blommar i maj-juni, bär i aug-okt.
6 av 8 / Nektar: 4 av 7

Äpple – blommar i maj-juni, frukt i juli-nov
6 av 8 / Nektar: 4 av 7 Beroende på sort.



INVASIVA ARTER



FÖRBJUDNA INVASIVA

Markägare skyldig att bekämpa dessa arter i Sverige:

- Jätteloka
- Tromsöloka
- Jättebalsamin
- Gul skunkkalla
- Sidenört
- Syrenslide
- Gudaträd
- Smal vattenpest

FRÄMMANDE INVASIVA

Kan sprida sig och skapa stora problem.

- Parkslide
- Vresros
- Jätteslide
- Hybridslide
- Kanadensiskt gullris
- Blomsterlupin
- Klasespirea
- Spärroxbär

ÖPPET DAGVATTEN & FUKTÄNG



VIKTIGT!
På bilden är vattennivån sänkt för att underlätta vid plantering.
Strandmattor och maxipluggplanter planteras alltid 0-20 cm under medelvattennivån.
Se monteringsanvisning.



VILD
HAVE

"MELLAN 2000 OCH 2020
ÖKADE DET TOTALA ANTALET
DÄGGDJUR OCH FÅGLAR
UPPTAGNA PÅ RÖDLISTAN MED
43 % I SVERIGE."



GLOBALT ÄR OMKRING EN
MILJON ARTER HOTADE.

Artkrisen är det fjärde största hotet mot
mänskliga samhällen på tio års sikt, enligt

The World Economic Forum

LÖVÄNG

Öppna hävdade ytor och slutna lundartade lövskogsdungar, gärna med hamlade träd.

HASSELLUND

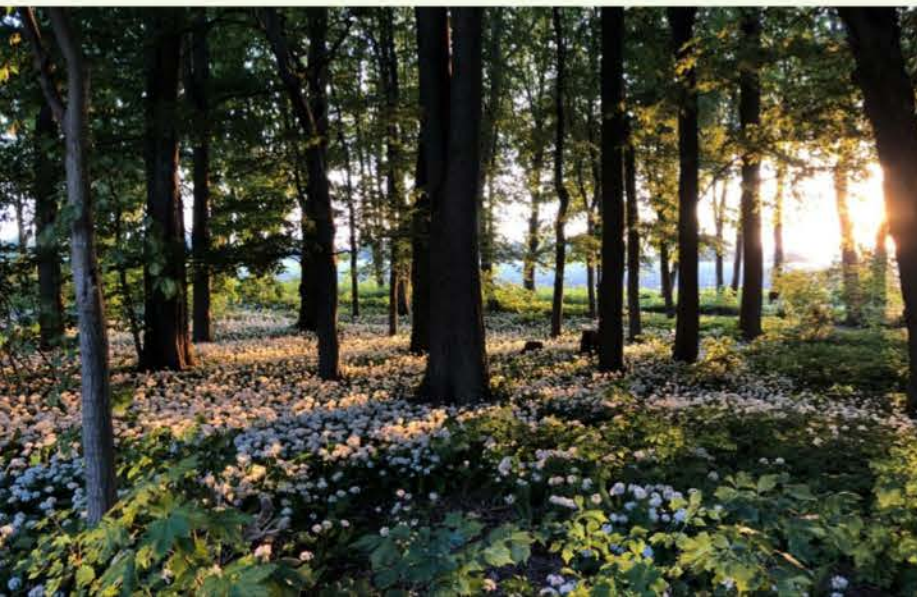
Lund dominerad av hassel för att skapa s.k hasselbuketter.

LÖVSKOGLUND

Lövträdsdominerad biotop med örtrik flora och gärna flerskiktat och välutvecklat buskskikt

SMÅVATTEN

Skapa ett rikt levande vatten, för flora och fauna med hållbar dagvattenhantering.



LUNDÄNGEN:

Förstärk den gröna infrastrukturen: komplettera med inhemska träd och buskar. Skapa gröna korridorer, bryn, dungar och skog!

Växterna vi levererar är närodlade och i takt med våra svenska årstider.

"Man ska lätt kunna gå utomhus för återhämtning eller för att jobba, till exempel ta promenadmöten"

- Träd 14-16cm diameter, väl utvalt för platsen, med högst ekologiskt värde.
- Minst 5x5 meter sammanhängande snår av olika buskar som skapar bryn och korridorer



BIOTOPER

Härma naturen och återskapa livsmiljöer som stärker blågrön infrastruktur och skapa höga naturvärden

Sandbädd: En av Sveriges mest hotade livsmiljöer
Flesta vildbin, steklar och skalbaggar, gräver sina bon och skapar barnkammare under sandmarken.

Dagvattendammar och småvatten: Minskar föroreningar och negativ miljöpåverkan från dagvatten

Äng: en av världens artrikaste biotoper.

Gröna korridorer: Med strategiskt placerade inhemska träd och buskar och **död ved** skapar vi habitat, bryn, dungar och skog och bidrar med skönhet, renare luft och binder mer CO₂



VARFÖR SKA VI BRY OSS?

Ekonomi: Naturen ger oss många nyttigheter och ekosystemtjänster som har ett ekonomiskt värde, till exempel mat, råvaror, pollinering, rening av luft och vatten, klimatreglering och rekreation. Tar vi inte hand om naturen kan vi förlora dessa värden och få negativa konsekvenser för vår välfärd

Etik: Naturen har ett egenvärde som inte bara beror på vad den kan ge oss människor. Vi har ett moraliskt ansvar att respektera och skydda naturen och de arter som lever i den. Det handlar om rättvisa mellan människor och mellan generationer

Estetik: Naturen ger oss skönhet, inspiration, glädje och mening. Många människor upplever en stark koppling till naturen och känner sig lyckligare och friskare när de vistas i den. Naturen är också en källa till konst, kultur och kreativitet

Ekologi: Naturen består av komplexa och dynamiska system där olika organismer samspelar med varandra och med sin omgivning. Dessa system kallas ekosystem och de har olika funktioner som bidrar till livets upprätt-hållande på jorden. Ekologin är vetenskapen om dessa system och deras relationer