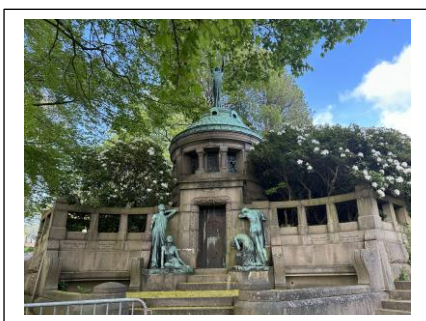


# SKKF

*Sveriges kyrkogårds- och krematorieförbund*

## 2025 års RIKSKONFERENS på Eriksbergshallen i Göteborg den 19-20 maj

Vi välkomnar SKKF:s medlemmar, övriga kyrkogårdsförvaltningar, myndigheter, organisationer, begravningsombud, företag och övriga intresserade till två innehållsrika dagar om aktuella kyrkogårds- och krematoriefrågor.



### Ur programmet:

- Invasiva arter - Vilka är det och vad kan vi göra för att bekämpa dem?
- Aktivt medarbetarskap - Vikten av relationen till det egna arbetet, organisationen, kollegor och dem man är till för.
- Mångkultur - Döden som förenar och skiljer, vad innebär likabehandling, inkludering och samexistens - oavsett religiös tillhörighet?
- Kyrkostyrelsen informerar om aktualiteter i begravningsverksamheten.
- Ett kärt återbesök av Lennart Palm som forskat vidare om gravkammarnas hemligheter.

Till detta och mycket mer tillkommer en bankettafton där Maria Möller sångerska, komiker och imitatör underhåller. Vi besöker också Östra kyrkogården med bland annat Nordens största mausoleum och Kvibergs kyrkogård med Sveriges största krematorium.

**Söndag den 18 maj finns möjlighet att besöka Ostindienfararen Göteborg**, inklusive en timmes guidad visning som avslutas med middag på Hotell 11, i anslutning till konferenslokalen. Guidade visningar från 17:00, middagen serveras 19:30. Boka tid för guidning vid anmälan. Söndagsevenemanget bokas separat till en extra kostnad av 495.-/person.

**VÄLKOMNA!**

*Sveriges kyrkogårds- och krematorieförbund*

**ordföranden Knut Weibull och vd Dennis Jansson**

**Måndag den 19 maj**

**10:00-10:15**

**Konferensen öppnas**

Erik Muhl, Ordförande i begravningsstyrelsen i Göteborgs begravningsamfällighet  
Knut Weibull, ordförande SKKF, Dennis Jansson, vd SKKF

**10:15-10:30**

**Presentation av designtävlingen för studenter vid SLU**

Mattias Elofsson, SKKF och Erik Gedeck Göteborgs begravningsamfällighet

**10:30-10:50**

**Svenska kyrkans krematorieutredning**

Eva Årbrandt Johansson, nationell samordnare för begravningsverksamheten

**10:50-11:15**

**Bensträckare**

**11:15-11:25**

**Begravningsforskning, vad är det?**

Magdalena Nordin, lektor vid Göteborgs universitet

**11:25-12:00**

**Invasiva arter invaderar, hur oroväckande är det?**

*Vilka arter är det och vad kan vi göra för att bekämpa dem?*

Madeleine Larsson, handläggare på Artenheten, Naturvårdsverket

**12:00-13:30**

**Lunch**

**13:30-13:50**

**Ett mobilt nekropolis**

*Storskaliga förflyttningar av mänskliga kvarlevor i Kiruna på grund av gruvbrytning*  
Carola Winberg, professor SLU och Roger Marjavaara, docent Umeå universitet

**13:50-14:20**

**Döden som förenar och skiljer - vad innebär likabehandling?**

*Praktiska, juridiska och teologiska aspekter ur ett interreligiöst perspektiv.*

Jakob Wirén, adjungerad professor i religionsteologi

**14:20-14:40**

**Slutpresentation av projekt BURB - Barn o ungdomars rätt till begravningsplatsen**

*Barns perspektiv ger ett barnperspektiv på begravningsplatsen.*

Helene Båtshake och Kristina Nilsson, projektansvariga BURB

**14:40-15:00**

**Avgörande domslut enligt kulturmiljölagen**

SKKF:s ordförande Knut Weibull, jurist och Britta Roos, länsantikvarie Skåne

**15:00-15:30**

**Fika**

**15:30-15:45**

**Styrel – vad är det?**

Anna Eriksson, handläggare försörjningsberedskap Energimyndigheten

**15:45-16:45**

**Aktivt medarbetarskap**

*Om att ta ansvar för sig själv, sina kollegor, sin chef och dom man är till för.*

Anna Tufvesson, Tufvesson Management

**16:45-17:05**

**Information om Göteborgs begravningsamfällighet och studiebesöken**

Erik Gedeck, förvaltningschef Göteborgs begravningsamfällighet

Katarina Evenseth, senior advisor Göteborgs begravningsamfällighet

**19:30**

**Supé med underhållning**

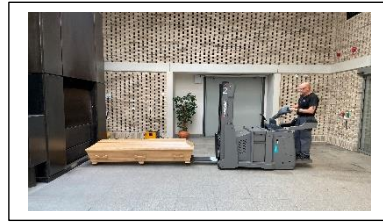
**BEGRAVNINGSSOMBUDSTRÄFF**

Måndagen den 19 maj kl. 10:15-12:15 i Blåshålet.

**Begravningsombud** och representanter från **Länsstyrelserna** inbjuds till ett informationsmöte med möjlighet att diskutera aktuella frågor.

**Tisdag 20 maj****08:00-12:00****Studiebesök på Kviberg- och Östra kyrkogården**

Bussar från Hotel 11, Comfort Hotel Göteborg och Quality Hotel Waterfront  
Bussarna avgår 8.00, var i tid!

**12:00-13:30****LUNCH****13:30-14:00****Klimatsmarta träd och buskar**

*Vilka är de arter som är bäst rustade för framtida klimat, och hur plantera för att minska effekten av klimatförändringen?*

Gustav Nässlander, trädgårdsingenjör

**14:00-14:20****Information från kyrkostyrelsen om aktuella frågor inom begravningsverksamheten****14:20-14:45****Bensträckare****14:45-14:55****Resultatet av designtävlingen presenteras**

Mattias Elofsson, SKKF och Erik Gedeck Göteborgs begravningsamfällighet

**14:55-15:40****Gravvalvsallvarlig och dödskul – 2.0**

Lennart Palm, musiker i bland annat Melodikrysset, har fortsatt att inventera gravkammare. På ett fyndigt sätt berättar han sina fascinerande historier.

**15:40-15:45****Avslutning**

## INFORMATION

### Konferensavgift

För medlem i förbundet är avgiften 4 950.- per person, avgiften för övriga deltagare är 5 950.- per person. Avgiften berättigar till deltagande i konferensen, luncher, för- och eftermiddagskaffe, middag med underhållning och studiebesök med busstransporter. Priserna är inkl. moms.

### Anmälan

Konferensanmälan görs på SKKF:s hemsida [www.skkf.se](http://www.skkf.se) eller på bifogad blankett till [katarina.ahlman@skkf.se](mailto:katarina.ahlman@skkf.se)

*När vi fått er anmälan översändes bekräftelse och faktura.*

Anmälan är bindande men kan överlåtas på annan person.

För av- och ombokning av hotellrummen gäller hotellets regler.

### Konferenslokal

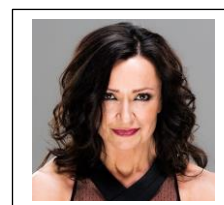
Konferensen äger rum i Eriksbergshallen på Sjöportsgatan 1, i direkt anslutning till Hotel 11. Restid från stationen är 20-25 minuter med buss nr 21 eller 16 (med bil 15-20 min).

### Middag med underhållning

Måndagskvällens bankettmiddag serveras i Eriksbergshallen kl. 19:30.

Middagen ingår i konferensavgiften.

Underhåller gör sångerskan, komikern och imitatören Maria Möller.



### Boka logi

SKKF har förbokat hotellrum som *bokas direkt till hotellen*.

En lista på de hotell SKKF har förbokat finns med i inbjudan samt på [skkf.se](http://skkf.se).

Sista dag för att boka logi till avtalspris är den 19 mars därefter bokas rum i mån av plats till dagspris. Rummen kan avbokas fram till och med 48 timmar innan ankomst. Eventuell avbokning görs direkt till hotellet.

### Söndag den 18 maj

Guidad visning av Ostindienfararen Götheborg samt middag på hotel 11 kl. 19:30.

Visningen av Ostindienfararen tar ca 1 timme och finns tillgänglig vid flera tillfällen från 17:00 – 18:30.

Söndagsevenemanget inklusive middag bokas separat till en extra kostnad av 495.-/person.

### Registrering

Från kl. 9:00 den 19 maj. Konferensen börjar kl. 10:00.

### Studiebesök tisdagen den 20 maj

På grund av trafiksituationen i Göteborg har vi i år lagt studiebesöket på tisdag morgon.

Bussar *avgår* från ditt hotell 8:00. Mer information ges från scenen på måndag eftermiddag.

### Begravningsombudsträff

Träff för begravningsombud och representanter från Länsstyrelserna anordnas måndagen den 19 maj kl. 10:15-12:15 i lokal Blåshålet/Eriksbergshallen.

*Vänligen notera begravningsombud på anmälningsblanketten.*

### För frågor kontakta:

[katarina.ahlman@skkf.se](mailto:katarina.ahlman@skkf.se) tel. 08 - 673 83 14

[kansli@skkf.se](mailto:kansli@skkf.se) tel. 08 - 15 05 40

## HÄR BOKAR DU LOGI

Hotellrum  
bokar ni  
själva

Du bokar ditt boende själv. Vi har förbokat ett antal rum på tre olika hotell där SKKF:s konferensgäster har avtalspris. Boka via länkarna här nedan.

Fakturaadress eller kreditkortsnummer kan behöva lämnas som garanti vid bokningen.

**Sista dag för att boka logi till avtalspris är den 19 mars**, därefter bokas rum i mån av plats till dagspriset, priserna presenteras inklusive moms.

Enstaka rum kan avbokas fram till och med 48 timmar innan ankomst.

Alla hotellrum har samma kostnad, enkelrum 1 250.-/natten. Dubbelrum 1 450.-/natten.

### Quality Hotel 11 & konferensanläggningen Eriksbergshallen

Res från centralen med buss nr 21, resan till Eriksberg och Hotel 11 tar 20-25 minuter.

Bokningsnummer: BK-00314

[Bokningslänk Quality Hotel 11 & Eriksbergshallen](#)

Email: [meetings.q.11@strawberry.se](mailto:meetings.q.11@strawberry.se)

Telefon: 031-779 11 08

### Comfort Hotel Göteborg - i centrala Göteborg (restid från stationen 7 min. med spårvagn)

Res till konferensanläggningen på 14 minuter med färjeförbindelsen Älvsnaabben från Stenpiren i centrala Göteborg.

Bokningsnummer: BK-0021

[Bokningslänk Comfort Hotel Göteborg](#)

Email: [reservations.goteborg@strawberry.se](mailto:reservations.goteborg@strawberry.se)

Telefon: 031-317 52 28 00

### Quality Hotel Waterfront (Restid från stationen 17 min. med spårvagn)

Res med färjeförbindelsen Älvsnaabben från brygga Klippan till konferensanläggningen på 3 minuter.

Bokningsnummer: BK-00188

[Bokningslänk Quality Hotel Waterfront](#)

Email: [conference.q.waterfront@strawberry.se](mailto:conference.q.waterfront@strawberry.se)

Telefon: 031-720 22 22

#### Tips

Ladda ner Västtrafiks reseapp ToGo för att lätt köpa biljett till färja och spårvagn  
3-dygnsbiljett kostar 240.- per person



## Du är välkommen till Göteborg

Göteborg, ligger på västkusten vid Göta älvs mynning i Kattegatt. Staden grundades 1621 av kung Gustav II Adolf, som pekade ut var staden skulle ligga. Göteborg har en rik historia som en viktig handelsstad.

Göteborg är känt för sina många kanaler och gröna parker, inklusive Slottsskogen och Trädgårdsföreningen.

I staden finns flera större företag såsom Volvo och SKF, samt två stora universitet, Göteborgs universitet och Chalmers tekniska högskola.



Göteborg har en livlig kulturscen med många museer, teatrar och musikfestivaler. Liseberg, en av Europas största nöjesparker, ligger också i Göteborg och är en populär attraktion för både lokalbefolkningen och turister.

Göteborg har inlett sitt största utvecklingssprång i modern historia. Fram till 2035 ska staden göra plats för 150 000 nya invånare, 80 000 nya bostäder och arbetsplatser. Det gigantiska stadsutvecklingsprojektet Älvstranden är i full gång.

Göteborgs Begravnings-samfällighet bildades 2018 och är en del av Svenska kyrkan, och är till för alla medborgare, oavsett religion. Med 36 begravningsplatser inom Göteborgs stad, cirka 119 600 gravplatser och 200 årsanställda och 125 säsonganställda är vi en av landets största kyrkogårdsförvaltningar.

Kvibergs krematorium utför kremationer även för kringliggande begravningshuvudmän i hela Västsverige. Krematoriets senaste ombyggnad var färdig hösten 2023. Under 2024 genomfördes totalt 6 235 kremationer och 4 163 gravsättningar i kista eller urna i Göteborg.

Göteborgs Begravnings-samfällighet tar höjd för befolkningstillväxten i Göteborg och arbetar aktivt tillsammans med Göteborgs stad med att hitta ny begravningsmark. Förvaltningen arbetar aktivt med att bygga ut befintliga begravningsplatser, förtäta gravkvarter samt återupplåta gravplatser. På de befintliga begravningsplatserna finns unika kulturmiljöer att värna om.

Samfälligheten bedriver ett offensivt miljöarbete med tydliga mål och planer för fossilfrihet, biologisk mångfald och resursanvändning.



# Anmälningssblankett för deltagare på SKKF:s Rikskonferens på Eriksbergshallen i Göteborg den 19-20 maj 2025

Deltagande församling/pastorat/organisation

Kontaktpersonens mailadress och telefonnummer

Faktureringsadress om inte kontaktpersonens mailadress

Namn på deltagarna (markera ert begravningsombud

**söndagsevent, 18 maj  
inkl. middag 495.-**

--	--

--	--

--	--

--	--

--	--

--	--

--	--

Vi vill gå en guidade visning på Ostindienfararen kl.: 17:00 17:30 18:00 18:30 ringa in ert val
Middagen som ingår serveras på Hotell 11 kl. 19:30 Antal personer:

Notera kostavvikelser samt namn på den det gäller

Övrig information

Konferensavgift inklusive moms för medlemmar 4 950 kronor - icke medlemmar 5 950 kronor  
I avgiften ingår, förutom föreläsningarna, studiebesök, fika, luncher och supé med underhållning

**Besök på Ostindienfararen med middag på Hotell 11 den 18 maj - 495.- inkl. moms per person**

Anmäl dig på [skkf.se](http://skkf.se) eller maila din anmälan till [katarina.ahlman@skkf.se](mailto:katarina.ahlman@skkf.se)

**Du får en skriftlig bekräftelse på din anmälan från [katarina.ahlman@skkf.se](mailto:katarina.ahlman@skkf.se)**

**SKKF**

*Sveriges kyrkogårds- och krematorieförbund*