

SKKF

Sveriges kyrkogårds- och krematorieförbund

SKKF informerar

SKKF informerar

Begravningsmetodsutredningen, SKKFs remissvar

Projektet, säker identifiering av avlidna

Begravningsrådet

Tiden mellan dödsfall och gravsättning/kremation

Samverkansformer för begravningsverksamheten

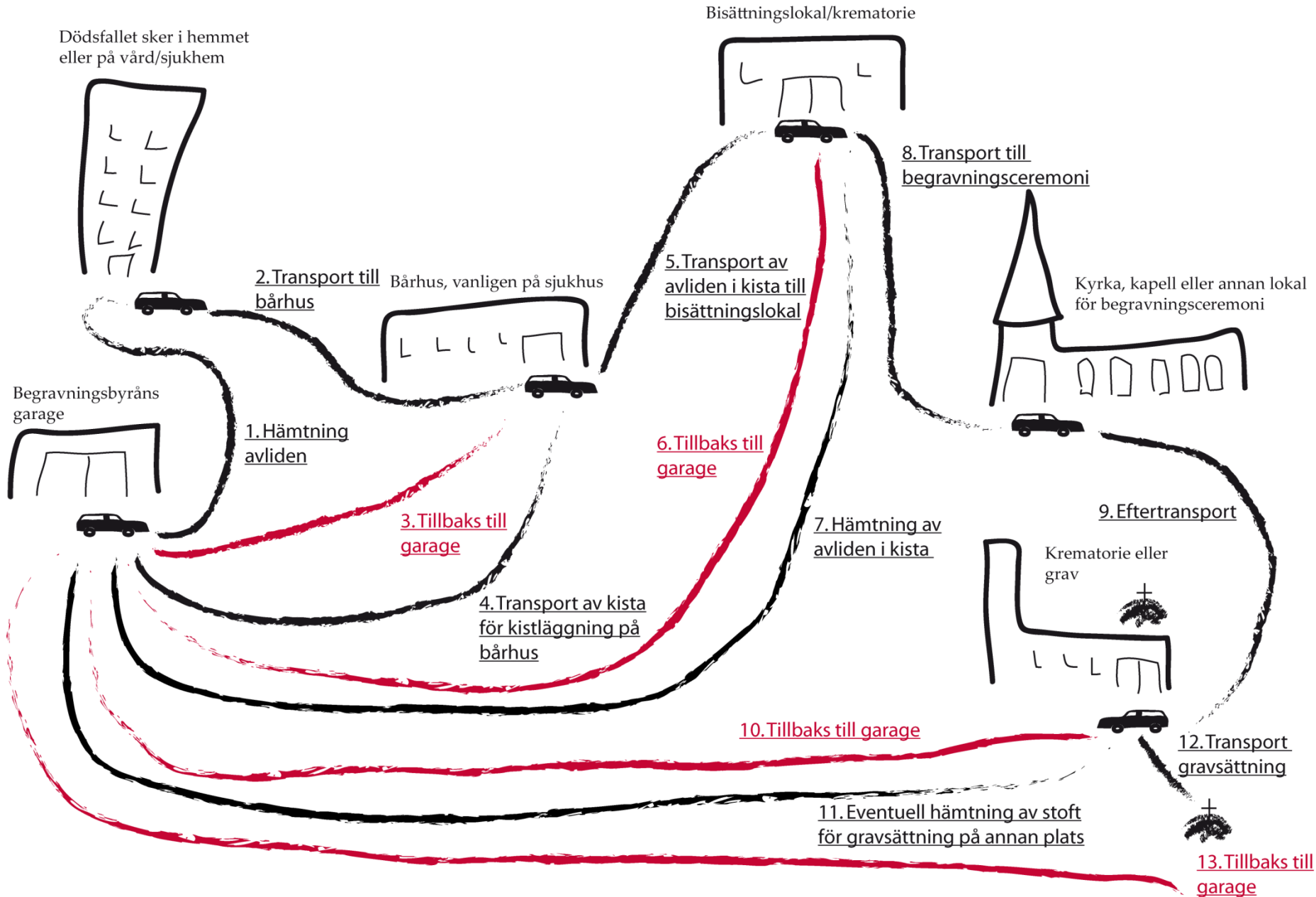
Kremationskostnader

Kväveoxider i rökgaserna från krematoriet

Begravningsmetodutredningen

- Vad göra med metallerna som blir kvar efter kremering. Hur godkänna nya begravningsmetoder. Enhetlig begravningsavgift för Stockholm och Tranås.
- **SOU 2013:82**
 - ❖ Miljömässig skäl talar för återvinning. Metall ska skiljas från askan och återvinnas. Ersättning tillföras Allmänna arvsfonden
 - ❖ Nya begravningsmetoder. Lst Västra Götaland förhandsprövar, regeringen beslutar
 - ❖ Enhetlig avgift för hela riket.
- Remissomgång – klart sista april

Transporter i samband med dödsfall och begravning



Säker identifiering av avlidna

- Projektet har drivits i samverkan med SLL m.fl. Tar upp övergripande frågeställningar i syfte att säkerställa en korrekt hantering av avlidna.
- Gemensam probleminventering. Förslag – anhöriga m.fl. ska få åtkomst till uppgifter. En central databas upprättas. Förstudie kring teknisk utrustning. Utredning kring frågan om vem som är behörig att hämta ut kropp och aska. Skalskydd. Certifiering av entreprenörer.
- Skrivelse till RK inlämnad.

Begravningsrådet

Begravningsrådet kommer arbeta med etiska frågor för begravningsverksamheten, Etiskt råd, info på SKKFs hemsida, anställda och förtroendevalda kan ställa frågor

Krisberedskap i Begravningsverksamheten

Arkivfrågor

Den enhetliga begravningsavgiften

Möte med SBF och Fonus

Kyrkomötesärenden

Balsamering

Tiden mellan dödsfall och gravsättning/kremation

Enligt SBF 2013 gällande hela landet:
19,3 dagar(19,0) mellan dödsfall och ceremoni

Stockholm 2013: 24,7 dagar (27,1)

(2012)

Samverkansformer för begravningsverksamheten

Torgnys Wergers utredning: Samverkansformer för
begravningsverksamheten

KS au har beslutat att utreda frågan vidare med hänsyn tagen till den
enhetliga begravningsavgiften, kyrkans nya struktur och ledning

Direktiv antagna 28 december 2013

Ensamutredare, Ragnar Svenserud

31 januari 2015 skall utredningen vara klar

Vilka behov föreligger för samverkan

Beaktande av den enhetliga begravningsavgiften

Den nya strukturen och den pastorala ledningen

Utredaren skall också belysa för- och nackdelar med föreslagen
samverkanform ur skatterättsliga, ekonomiska och
rättsliga perspektiv

SKKFs utbildningsverksamhet

Nya utbildningar 2013/2014

Alternativa utförandeformer

Medling

Trädetablering och uppbyggnadsbeskrivning

Chefsutbildning under omarbetning

Fastighetsunderhåll för begravningsverksamhetens byggnader

Kyrkogårdsförvaltningens vinterväghållningsansvar

Samverkan med CGK

Yrkesbevis för krematorietekniker

Lekplatsunderhåll vid församlingsgårdar ock liknande

Vilorum 9 – 10 november 2014

- mötet för livsfrågor med livet och döden i centrum. Där allt som rör frågor kring död, sorg och begravning finns med. Vilorum visar tjänster och produkter som har samband med begravning och kyrkogårdar, så även litteratur som på olika sätt speglar ämnet.
- den enda plattform där branschen kan möta och föra samtal med allmänheten.
- två dagar, söndag inriktad till allmänheten och fackbesökare måndagen. Båda dagarna innehåller utställning, föreläsningar, samtal och framträdande. Med tillfälle för allmänheten att i olika forum ställa frågor och föra samtal med representanter från branschen. Specifika branschfrågor viks till måndagen och samlar beslutsfattare, leverantörer och utförare för att diskutera gemensamma och övergripande frågor, kunskapsutbyte och framtiden. Branschen ingår och tar allt större del i samhället och på Vilorum diskuteras nya samarbeten, lagstiftning mm.

Hur kan du/ni delta?

Det fysiska mötet är en förutsättning för att mötas i de svåra och ibland komplicerade livsfrågorna. Därför kan deltagandet på mässan se ut på många sätt. En fast mötesplats/monter, dit besökare kan hitta, är en förutsättning.

Bokförlag har möjligheten att visa/sälja böcker, sponsra föreläsare och ta med sina författare för boksignering.

Vi skräddarsyr ert deltagande för att ni får ut mesta möjliga av mötesplatsen.

Alla har en stor nytta av den värdefulla mix av kunskap och inspiration som **Vilorum** kan erbjuda.

KREMATIONSKOSTNADER

Nyckeltal baserade på bokslut för 2011 och 2012

2014-01-30

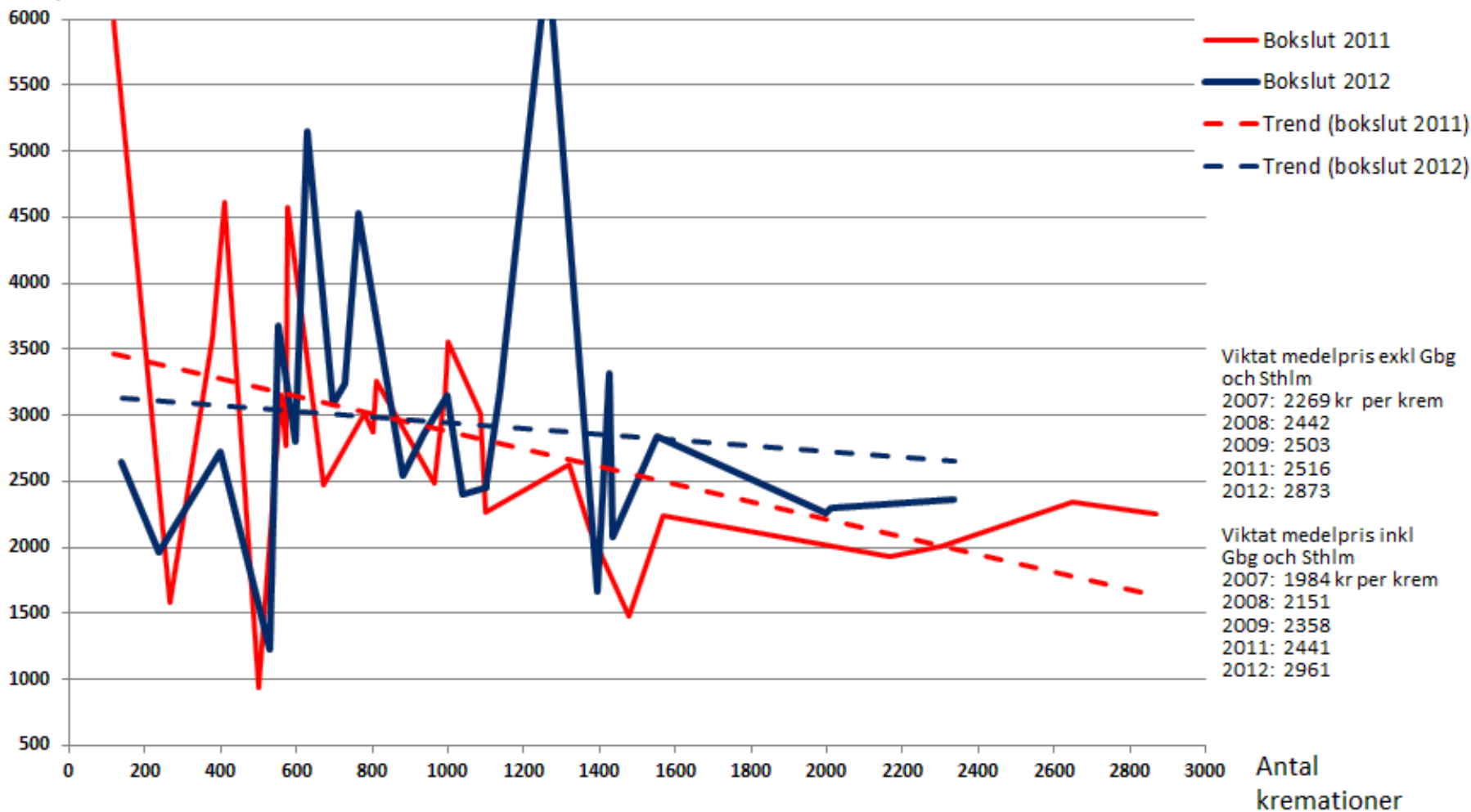
SKKF

Sveriges kyrkogårds- och krematorieförbund

Teknisk rådgivare Torbjörn Samuelsson

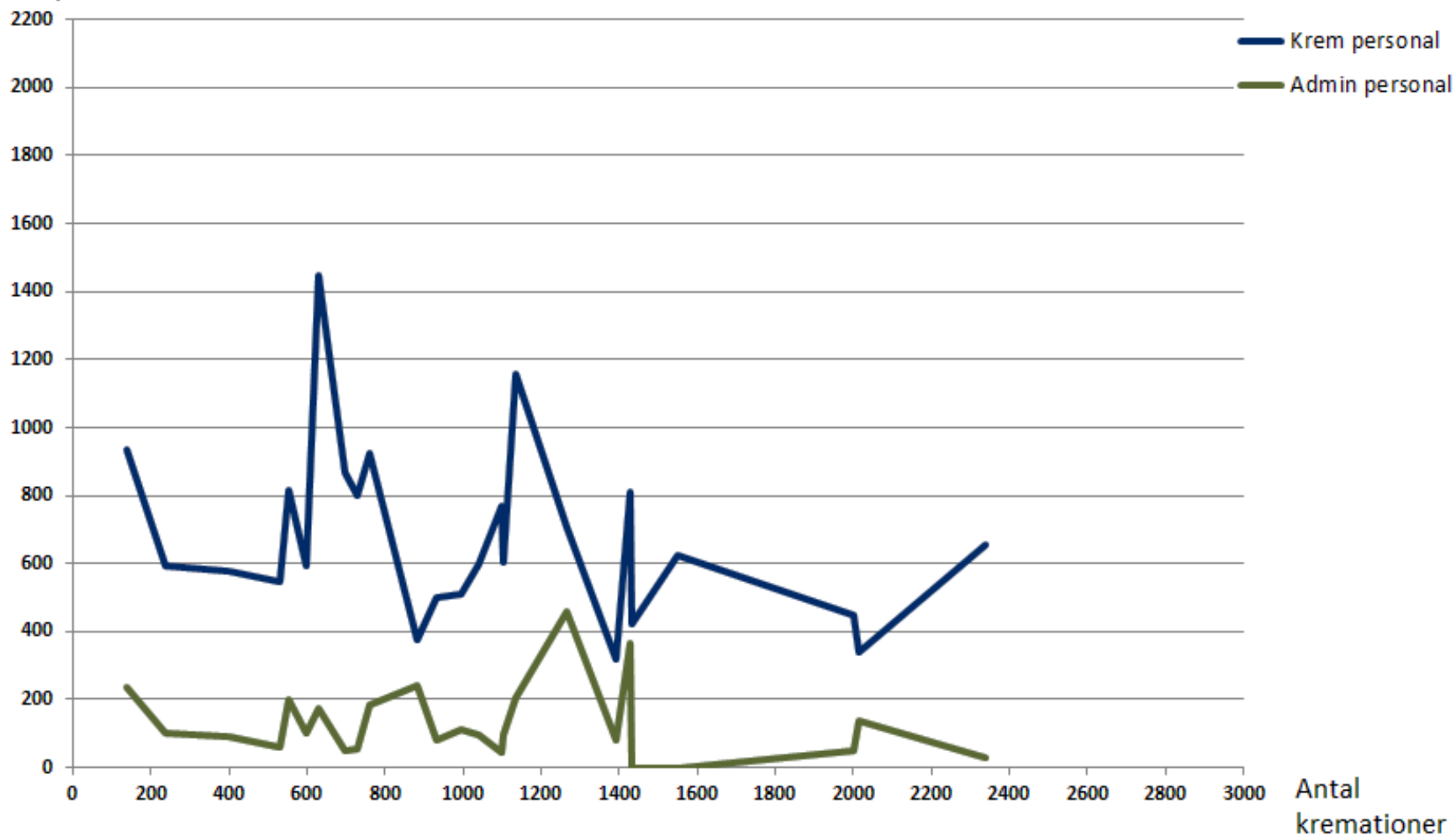
Kostnad per kremation baserade på bokslut 2011 och 2012

Kr per kremation



Kostnad för krematoriepersonal och administrativ personal per kremation baserade på bokslut 2012

Kr per kremation



Kväveoxider (NOx)

19 krematorier har villkor för NOx

Svårt att klara utsläppsvillkor

Ingen samsyn hos Länsstyrelserna

Villkorsgränser 900-1200 gram per krem.

Orsak till höga utsläpp?

Uppvaktning hos NV

Ändring i branschfakta