

Upprättande av beredskapsplaner inom begravningsverksamheten



Upprättande av beredskapsplaner inom begravningsverksamheten



- Beredskapsplaner, i vilket syfte?
- Kriget, vad är det
- Beredskapsplanens syfte
- Den grundläggande analysens värde
- Hot och eller risk
- Målbilden
- Planen
- Vem ska lösa uppdraget-aktörsgemensam planering
- 8-stegsmodellen
- Slutsatser

Sverige vs Ukraina

Varför Sverige

Gotland

För att testa § 5

den svagaste länken

Till stöd för inrikespolitiken

Vad kan man använda

sabotage

flyg

missiler

(drönare)

luftlandsättning

landstigningsoperation

markanfall (Finland)

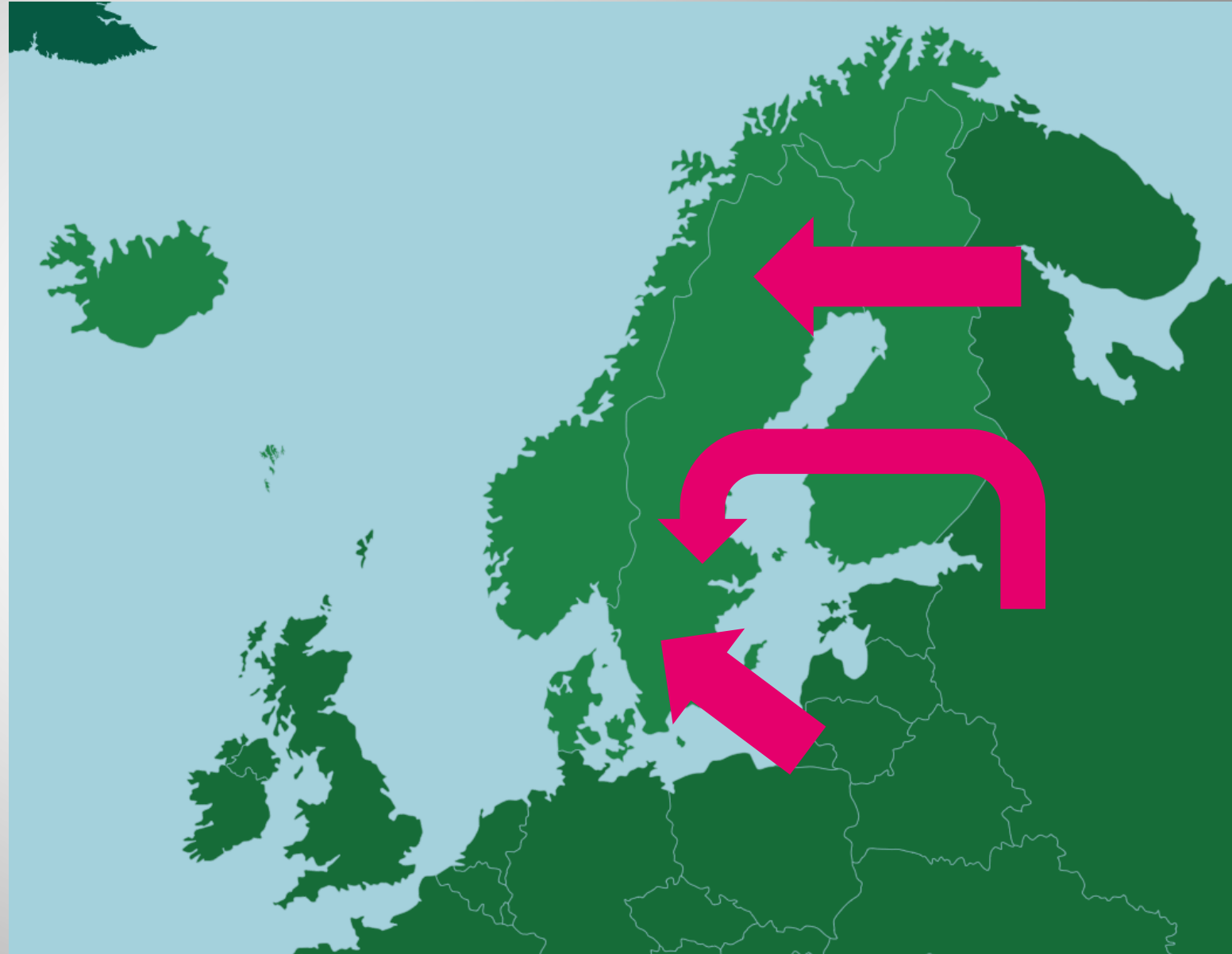
Konsekvenser

inte hela landet

terror, asymmetriskt hot

befolkningscentra

Kriget, vad är det?



Tankar i ofärdstider att fundera kring

Jag kommer inte att bli begravd
”Dom” klarar inte att begrava våra döda
”Dom” gör skillnad på religion
”Dom” tar inte hänsyn till oss
Ingen kommer att veta var jag ligger

Vi kommer inte att ha någon el
Internet fungerar inte
Vi har inget drivmedel
Det går inte att ringa
Vi kan inte kyla våra stoft
Vi kan inte använda ugnarna
Vi får gräva med spadar

Beredskapsplaner, för vilket syfte?

För att vi måste ha en sådan plan 😞

För att veta hur vi gör när det händer något

För att förstå VAD vi ska uppnå

För att vi ska ha något att börja träna och utbilda efter ★

För att andra ska förstå hur vi tänker

”Planering är den fas där du möter konsekvenser av dina beslut utan att de får, just det konsekvenser”



Den grundläggande analysens värde

Vad

Varför

När

Hur länge

Hur

Vem

Sedan

Tänk först, planera därefter

Analys

Uppgiftens syfte
Hotbild och risker
Sammanhang-Målbild
Planeringshorisont
Avvägningar och avgränsningar
Beslut i stort
Ansvarsfördelning
När är uppgiften löst

Plan

Målbild
Beslut i stort
Riktlinjer t ex skedesindelning
Fördelning av ansvar och uppgifter
Kontinuitetsplanering och omfall
Åtgärdslistor i bilageform

Hot och därmed risk för.....

Hot	Risk
Hot mot samhällsviktig infrastruktur	Risk för bortfall av elektricitet
	Svårt att röra sig i Stockholmsområdet, bl. a. personal
	Svårt att förflytta avlidna/stoft
	Svårt att säkerställa grundläggande funktionalitet
	Begränsad tillgång på drivmedel
	Vattenförsörjning störs eller slås ut
Hot mot förtroendet för vår verksamhet	Medborgarna förlorar tron på att vi löser vårt uppdrag
	Medborgarna misstänker att vi inte behandlar alla lika
Hot om mänskligt lidande, skada eller död	Stort behov av att begrava avlidna
	Omfattande behov av att förvara avlidna
	Behov av att begrava stoft som inte kunnat identifierats

Avgränsningar	Kommentar
Planen tar i sin huvudinriktning inte upp ett scenario där Stockholm utsatts för ett totalt angrepp vilket skapat xx antal döda och xxx skadade	

Den gemensamma målbildens betydelse



We shall fight on the beaches,
we shall fight on the landing grounds,
we shall fight in the fields and in the streets,
we shall fight in the hills; **we shall never surrender.**

Vi skall överleva så att vi kan berätta vad som skett

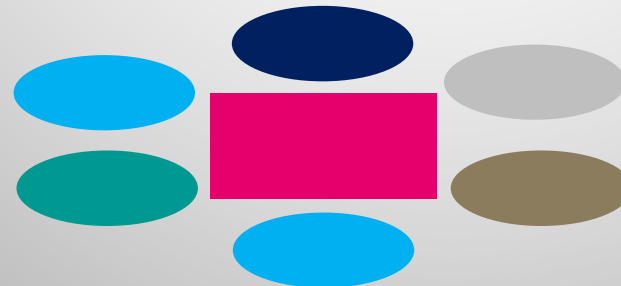
Vi arbetar på ett sådant sätt att en anhörig när som helst kan besöka oss se hur vi arbetar

När planen faller, finns målbilden kvar

I tidsnöd, börja med målbilden

Målbilden ska förklara, inte förklaras

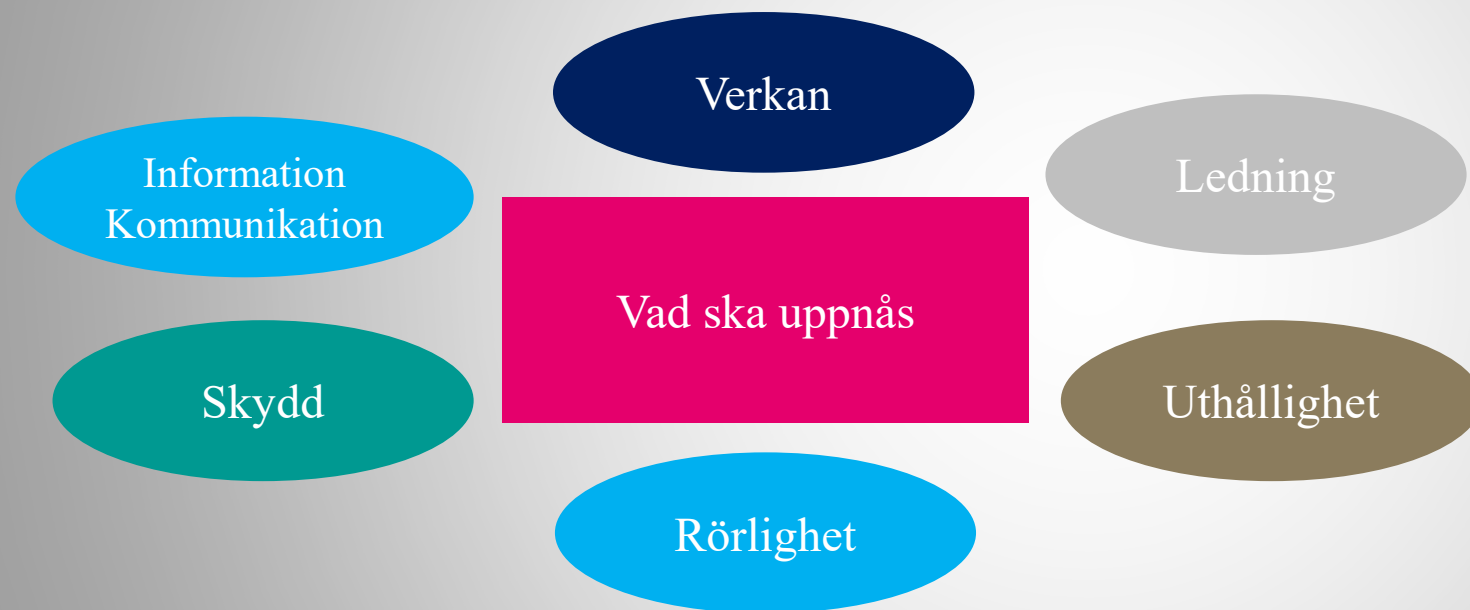
Inom trettio (30) minuter ska polis, räddningstjänst och ambulans samordnat verka på attentatsplatsen, detta även i het zon



Beslut i stort, BIS

Målet med insatsen, MMI

Målbilden



Från analysen.....

Omedelbara åtgärder

Framgångsfaktorer

Tidslinjal

Samverkansbehov

Utbildningsbehov

Begränsningar

Målbilden **UTKAST**



Beslut i stort

”arbetsversion”

2 Beslut i stort

Stockholms kyrkogårdsförvaltning ska med obruten kraft och så långt möjligt med ett etiskt förhållningssätt ge staden möjlighet att begrava sin döda.

Särskild planering ska säkerställa att kremationer och gravsättningar inklusive ceremonier kan genomföras även i ett mycket ansträngt läge.

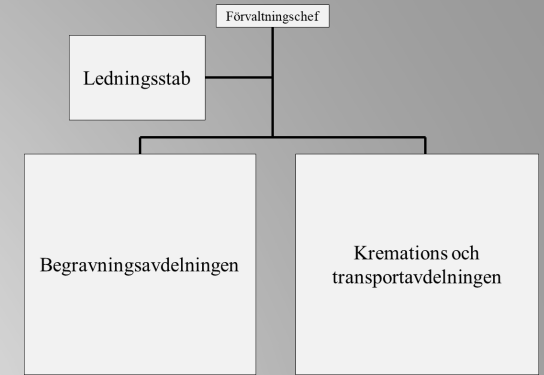
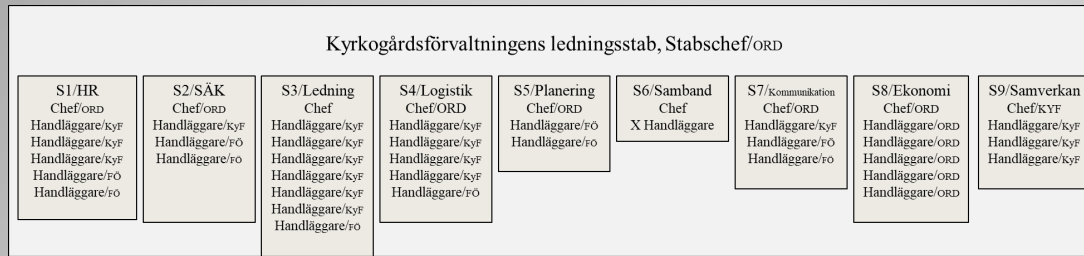
Förvaltningen ska sträva efter normalitet d.v.s. bibehålla sedvänjor och begravningstraditioner även under starka påfrestningar för att skapa trygghet och förtroende.

Till gagn för samhället och medborgares väl på sikt, ska erforderliga resurser avdelas för att bevara stadens kultur- och världsarv.

Förvaltningen ska även stödja Försvarsmakten med omhändertagande och gravsättning av stupade soldater och sjömän.

- En grav, allas rätt, vårt ansvar -

Pågående arbete



1 (14)

Stockholms stad

2023-06-xx

OBS
DENNA PLAN KOMMER ATT
VERSIONSHANTERAS
SE ALLTID TILL ATT HA
RÄTT VERSION

Plan för Kyrkogårdsförvaltningens arbete under under kris, höjd beredskap och krig

Version 23xxxx

3 (28)

Innehåll

Sammanfattning	2
1 Omfattning	6
1.1 Förvaltningens uppdrag.....	6
1.2 Planeringsperspektiv och tidslinjal	6
1.3 Hot och risker, grund för planering	7
1.4 Grundläggande scenarier	7
1.5 Antaganden	8
2 Beslut i stort	8
3 Lagliga grunder	9
3.1 Gällande lagrum	9
4 Allmänna riktlinjer	10
4.1 Nationella riktlinjer	10
4.2 Stadsdirektörens inriktning för Stockholms stad	10
4.3 Riktlinjer från Region Stockholm kring, EV	10
4.4 Riktlinjer vid ett utökad uppdrag i Stockholmsregionen.....	10
5 Riktlinjer kopplade till funktioner och verksamhet	10
5.1 Ledning.....	10
5.2 Gravsättning.....	12
5.3 Upplåtelse av gravplatser	12
5.4 Upplåtelse av särskilda gravplatser.....	12
5.5 Upplåtelse av gravplatser för stupade soldater och sjömän.....	13
5.6 Kremationer	13
5.7 Samgravsättning	13
5.8 Ceremonilokaler	13
5.9 Bisättning, förvaring och visning	13
5.10 Kundmottagning/bokningar	13
5.11 Världsarvet Skogskyrkogården	13
6 Uppdrag till förvaltningens avdelningar och därtill hörande ansvar	14
6.1 Begravningsavdelningen (i normalfall Begravnings- och serviceavdelningen)	14
6.2 Kremations- och transportavdelningen (i normalfall Tekniska avdelningen).....	15

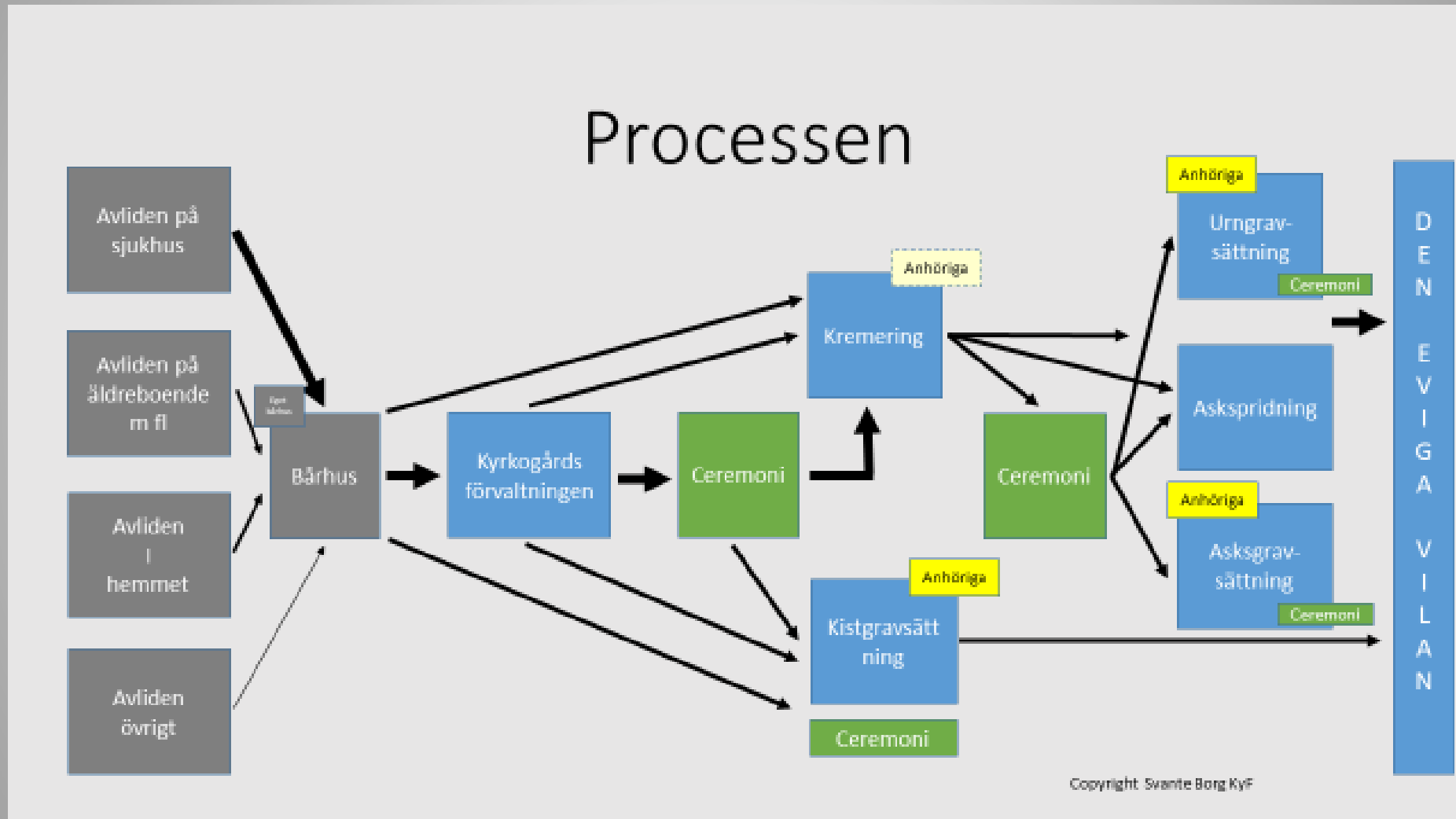
4 (28)

6.3 Administrativa avdelningen	15
6.4 Bohnings- och gravrättsavdelningen.....	15
7 Organisation	16
7.1 Samspel mellan organisationsformer	16
7.2 Förvaltningens krigsorganisation	16
8 Personaltjänst	15
8.1 Grunder.....	19
8.2 Allmän tjänstgöringsplikt	19
8.3 Krigsplacering	19
8.4 Personalresurser	19
8.5 Nyckelbefattningar	20
8.6 Arbetsmiljö	20
8.7 Skiftgång och arbetstidens förläggning	20
8.8 Samverkansavtal	20
8.9 Resor till och från arbetet	20
8.10 Kost och Logi vid behov	20
8.11 Lön och ersättningar	20
8.12 Ledighet och återhämtning	20
9 Uthållighet och underhåll	20
9.1 Grunder.....	20
9.2 Personell uthållighet.....	20
9.3 Materiell tillgänglighet och uthållighet.....	20
9.4 Drivmedel.....	20
9.5 Strömförsörjning och elektricitet	20
9.6 Reservdelar och underhållssäkerhet	20
9.7 Reparationer.....	20
9.8 Livsmedel och vatten	20
9.9 xx	20
10 Skydd	21
10.1 Grunder.....	21
10.2 Skydd av personal	21
10.3 Materiella skyddsvärden	21
10.4 Metoder för skydd	21
10.5 Skyddsrum	21

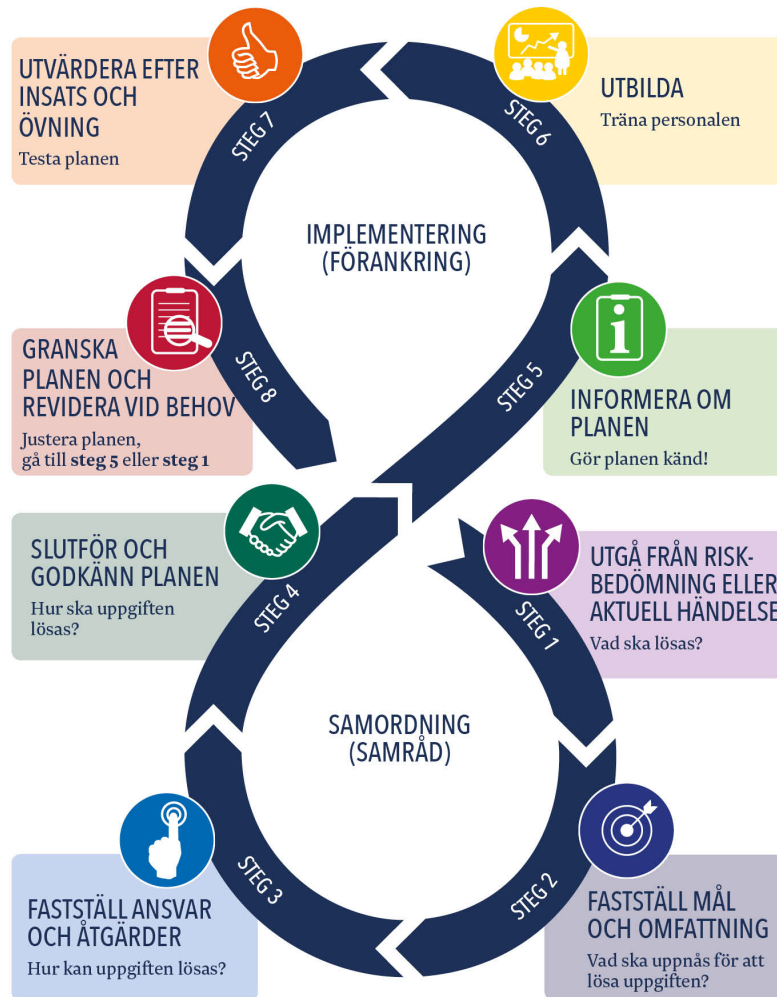
5 (28)

11 Säkerhet	21
11.1 Grunder	21
11.2 Fysisk säkerhet	21
11.3 Personalsäkerhet	21
11.4 IT-säkerhet	22
11.5 Evakuering och Räddningsarbete	22
12 Ekonomi	22
12.1 Grunder	22
13 Kommunikation	22
13.1 Grunder	22
13.2 Omfattning	22
13.3 Prioriterade målgrupper	23
13.4 Prioriterade kanaler	23
13.5 Budskap och talespersoner.....	24
14 Överväganden	24
14.1 Målbild.....	24
15 Stöd till Föresvaremakten	25
15.1 Orientering	25
15.2 Uppgift.....	25
15.3 Genomförande	25
15.4 Uthållighet	26
15.5 Ledning	26
15.6 Funktioner/tjänstegrenar	26
16 Kontinuitetsplanering	27
17 Åtgärdsåttor mm	27

Vem ska lösa uppdraget-aktörsgemensam planering



8-stegsmodellen



PLANERINGSSTÖD 8-STEGSMODELLEN

GENOMFÖRANDE	TID
STEG 1 - Påbörja planering - med utgångspunkt i hot- och riskbedömning "Vad ska lösas?"	
1 Identifiera scenario	Ta fram målbild för scenario och projektplan för planeringen. Skicka inbjudan till deltagare.
STEG 2 - Ta fram aktörsgemensamma mål och fastställ dessa "Vad vill vi åstadkomma?"	
2a Tidslinjal	Red ut tillgänglig tid för planering och skapa en tidslinjal.
2b Förstå händelsens innebörd	Vad innebär händelsen för vår aktörsgemensamma samordning?
2c Preliminär målbild	Ta fram aktörsgemensam Målbild för att händelsen ska vara hanterad till normalläge
STEG 3 - Fastställ ansvar och åtgärder - stegvis "Hur kan uppgiften lösas?"	
3a Allmänhetens situation och resurser	Notera särskilda platser och verksamheter som bör undvikas eller särskilt skyddas.
3b Vår situation och resurser	Se över de resurser som agerande aktörer har eller kan begära och lägg in på tidslinjalen.
3c Terräng, väder och sikt	Framgångsfaktorer resp. begränsningar med terrängen/miljön i området?
3d Hot och risker	Hur ser hotet ut? Mot vem eller vad är det riktat? Vilka risker finns eller kan uppstå?
3e Resursbalans (i tid och rum)	Finns det tillfällen som är extra sårbara eller gynnsamma beträffande resurser.
3f Hotutveckling farligast/mest sannolik	Ta fram den farligaste och den mest sannolika hotutvecklingen.
3f Riskutveckling (farligast/mest sannolik)	Ta fram den farligaste och den mest sannolika riskutvecklingen.
3g Andra aktörers handlingsmöjligheter	Vilka övriga organiserade aktörer finns det i området som kan tänkas agera?
3h Se helheten	Definiera och rangordna de viktigaste FF, SBH, INFO, OMÅTG, SAMV, UTB
3hh Ta fram handlingsalternativ	Gå från många handlingsalternativ, sortera och utveckla till två-tre olika huvudalternativ.
STEG 4 - Slutför och godkänn planen "Hur ska uppgiften lösas?"	
4a Val av handlingsalternativ	Välj utifrån: Målbilden, de sammanfattade rubriklistorna och de två-tre handlingsalternativen.
4b Utformande av planen	Utveckla nödvändiga detaljer och skeenden i planen så att alla kan förstå.
4bb Spel på planen	Spel på planen kan ske på allt från en mycket enkel nivå till en avancerad nivå.
4bbb Fastställ och godkänn planen	Skreven, godkänd (underskriven) plan redo att distribueras vidare
STEG 5 - Informera om planen "Hur ska planen implementeras?"	
5 Kommunikationsplan	Vem informerar vem/vilka och på vilket sätt? Kompletterande informationsunderlag
STEG 6 - Utbilda på planen "Vilka behöver utbildning på vad?"	
6 Utbildningsplan	Utbildningsamordning, utbildningsstöd och utbildningsansvar.
STEG 7 - Öva på planen "Fungerar planen?"	
7 Övningsserie	Typ av övningar, Övningsansvariga, Övningsdeltagare
STEG 8 - Granska, överse och revidera planen "Är planen fortfarande relevant eller har vi blivit klokare?"	
8 Revideringsserie	Tider/tillfällen för revidering, Utvärderingskriterier

Upprättande av beredskapsplaner inom begravningsverksamheten

Slutsatser

- Lägg tid och kraft på en gedigen analys
- Lägg stor vikt vid tidslinjalerna dvs NÄR och HUR länge
- Dra slutsatser av sakförhållanden, ”förädla tankarna”
- Nyttja en logisk planeringsstruktur dvs:
Målbild, **BIS**, **Riktlinjer** (t ex skedesindelning, avgränsningar och prioriteringar), **Detaljanvisningar** och uppgifter, **Åtgärdslistor**, mm
- Flera aktörer ger en aktörsgemensam planering

Tack, frågor?

