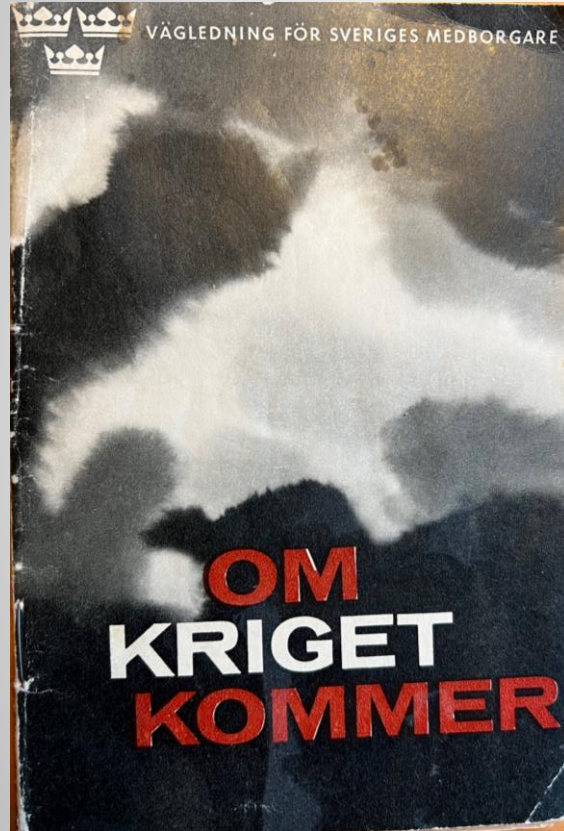


Upprättande av beredskapsplaner inom begravningsverksamheten

Upprättande av beredskapsplaner inom begravningsverksamheten



- Beredskapsplaner, i vilket syfte?
- Den grundläggande analysens värde
- Risk Assessment (Hot och eller risker)
- Den gemensamma målbildens betydelse
- Målbilden
- Vem ska lösa uppdraget-aktörsgemensam planering
- 8-stegsmodellen
- Slutsatser

Tankar i ofärdstider att fundera kring

Jag kommer inte att bli begravd
”Dom” klarar inte att begrava våra döda
”Dom” gör skillnad på religion
”Dom” tar inte hänsyn till oss
Ingen kommer att veta var jag ligger

Vi kommer inte att ha någon el
Internet fungerar inte
Vi har inget drivmedel
Det går inte att ringa
Vi kan inte kyla våra stoft
Vi kan inte använda ugnarna
Vi får gräva med spadar

Beredskapsplaner, för vilket syfte?

För att vi måste ha en sådan plan 😞

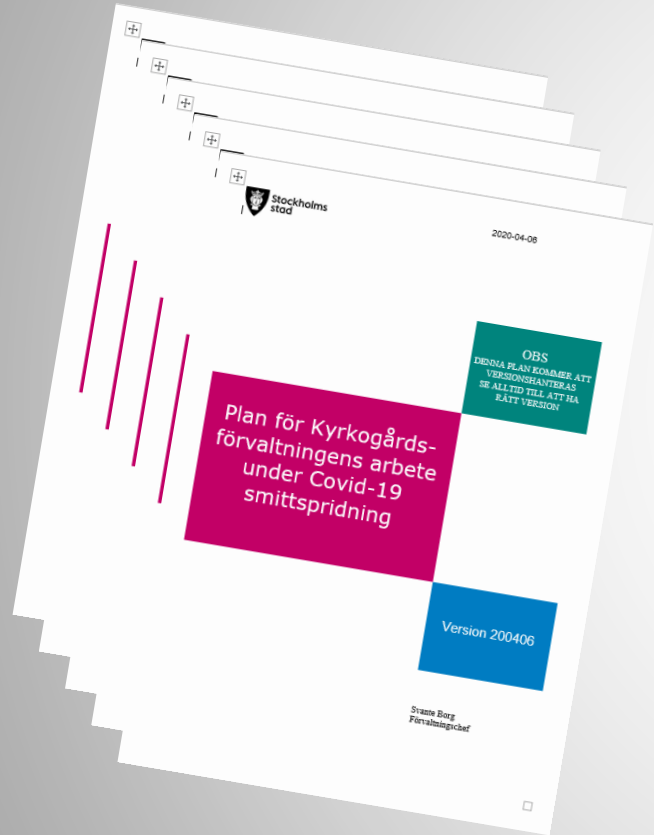
För att veta hur vi gör när det händer något

För att förstå VAD vi ska uppnå

För att vi ska ha något att börja träna och utbilda efter ★

För att andra ska förstå hur vi tänker

”Planering är den fas där du möter konsekvenser av dina beslut utan att de får, just det konsekvenser”



Den grundläggande analysens värde

Vad

Varför

När

Hur länge

Hur

Vem

Sedan

Tänk först, planera därefter

Analys

- Uppgiftens syfte
- Hotbild och risker
- Sammanhang-Målbild
- Planeringshorisont
- Avvägningar och avgränsningar
- Beslut i stort
- Ansvarsfördelning
- När är uppgiften löst

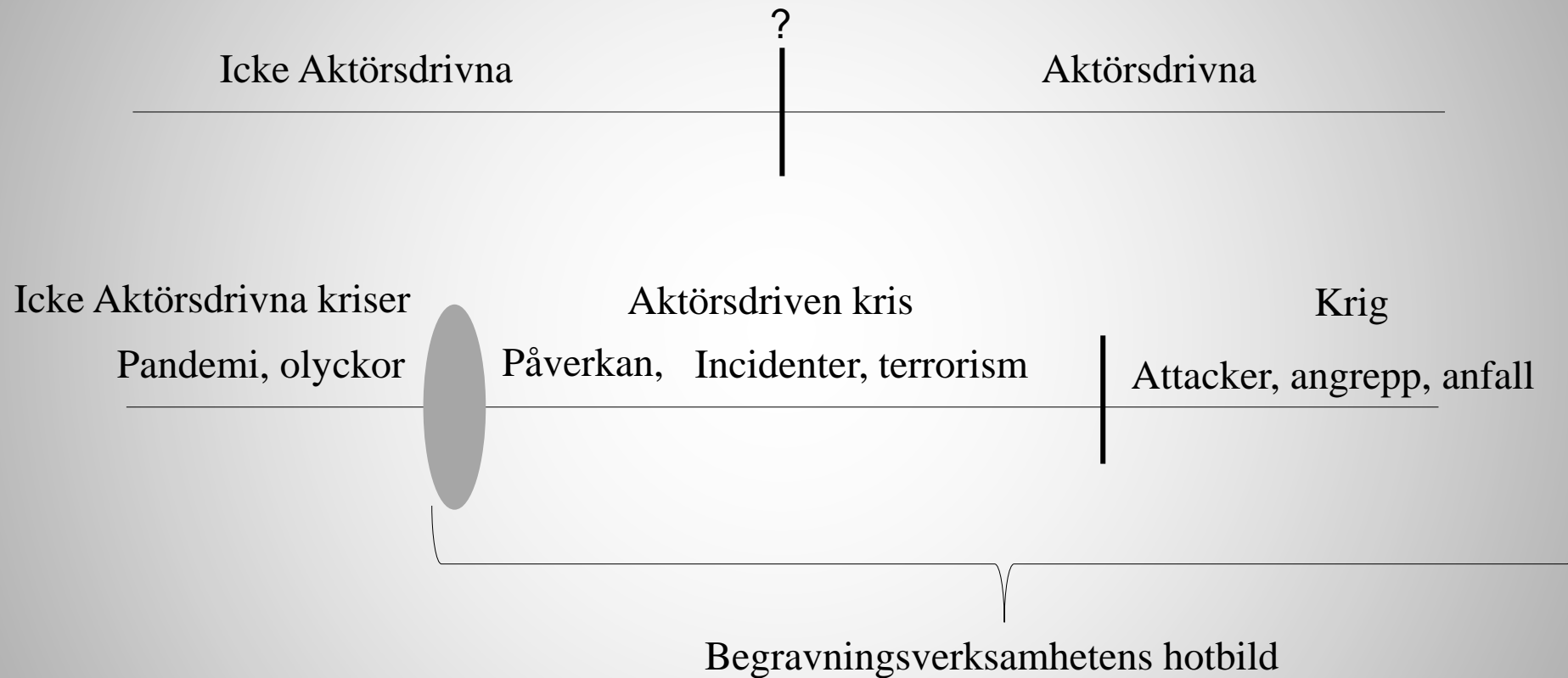
Plan

- Målbild
- Beslut i stort
- Riktlinjer* t ex skedesindelning
- Fördelning av ansvar och uppgifter
- Kontinuitetsplanering och omfall
- Åtgärdslistor i bilageform

Risk Assement (Hot och eller risker)



Risk Assement (Hot och eller risker)



Hot ---- Risk ---- Konsekvens ---- Slutsats

Han kommer att slå dig ---- Det gör ont ---- Jag blir rädd och ledsen ---- Slå först

Den gemensamma målbildens betydelse



We shall fight on the beaches,
we shall fight on the landing grounds,
we shall fight in the fields and in the streets,
we shall fight in the hills; **we shall never surrender.**

Vi skall överleva så att vi kan berätta vad som skett

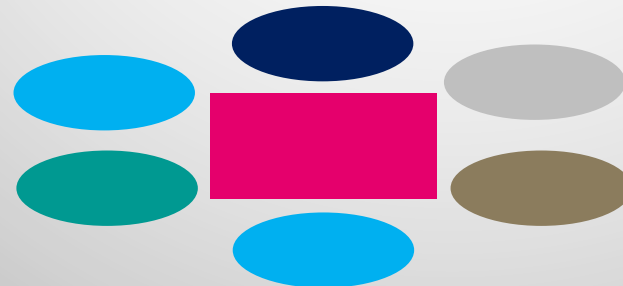
Vi arbetar på ett sådant sätt att en anhörig när som helst kan besöka oss se hur vi arbetar

När planen faller, finns målbilden kvar

I tidsnöd, börja med målbilden

Målbilden ska förklara, inte förklaras

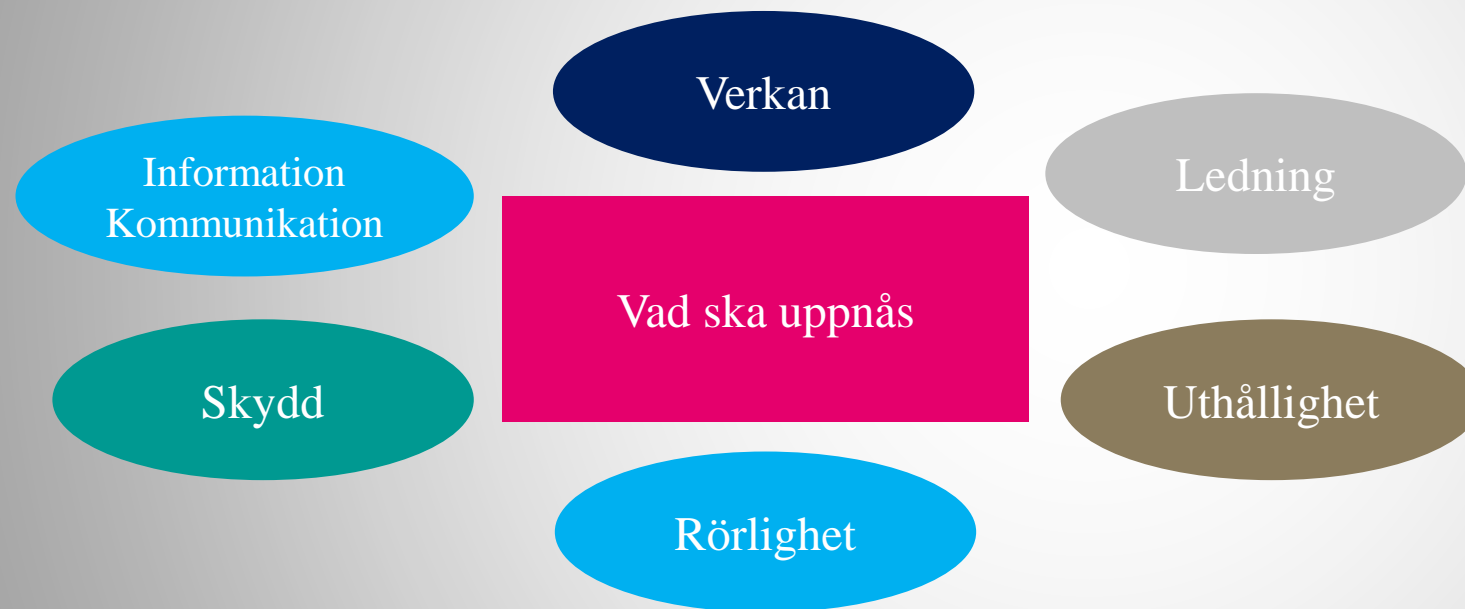
Inom trettio (30) minuter ska polis, räddningstjänst och ambulans samordnat verka på attentatsplatsen, detta även i het zon



Beslut i stort, BIS

Målet med insatsen, MMI

Målbilden



Från analysen.....

Omedelbara åtgärder

Framgångsfaktorer

Tidslinjal

Samverkansbehov

Utbildningsbehov

Begränsningar

Hur ser det ut när "planen löser" uppdraget

Beslut i stort

1. Beslut i stort, ”Pandemin”

Stockholms kyrkogårdsförvaltning ska med obruten kraft och bibehållet etiskt förhållningssätt stödja stadens invånare i denna livssituation. Fokus ska riktas på värdighet och omsorg.

Särskild planering ska säkerställa att kremationer och begravningar inklusive ceremonier även i ett mycket ansträngt personalläge kontinuerligt kan genomföras.

Till gagn för anhörigas och andra medborgares väl på sikt, ska fortsatt erforderliga resurser avdelas för markskötselarbete och gravvård.

Beslut i stort

Stockholms kyrkogårdsförvaltning ska med obruten kraft och så långt möjligt bibehållet etiskt förhållningssätt ge staden möjlighet att begrava sin döda.

Kyrkogårdsförvaltningen ska även stödja Försvarsmakten

Inledningsvis.....

Därefter.....

Vidare ska.....

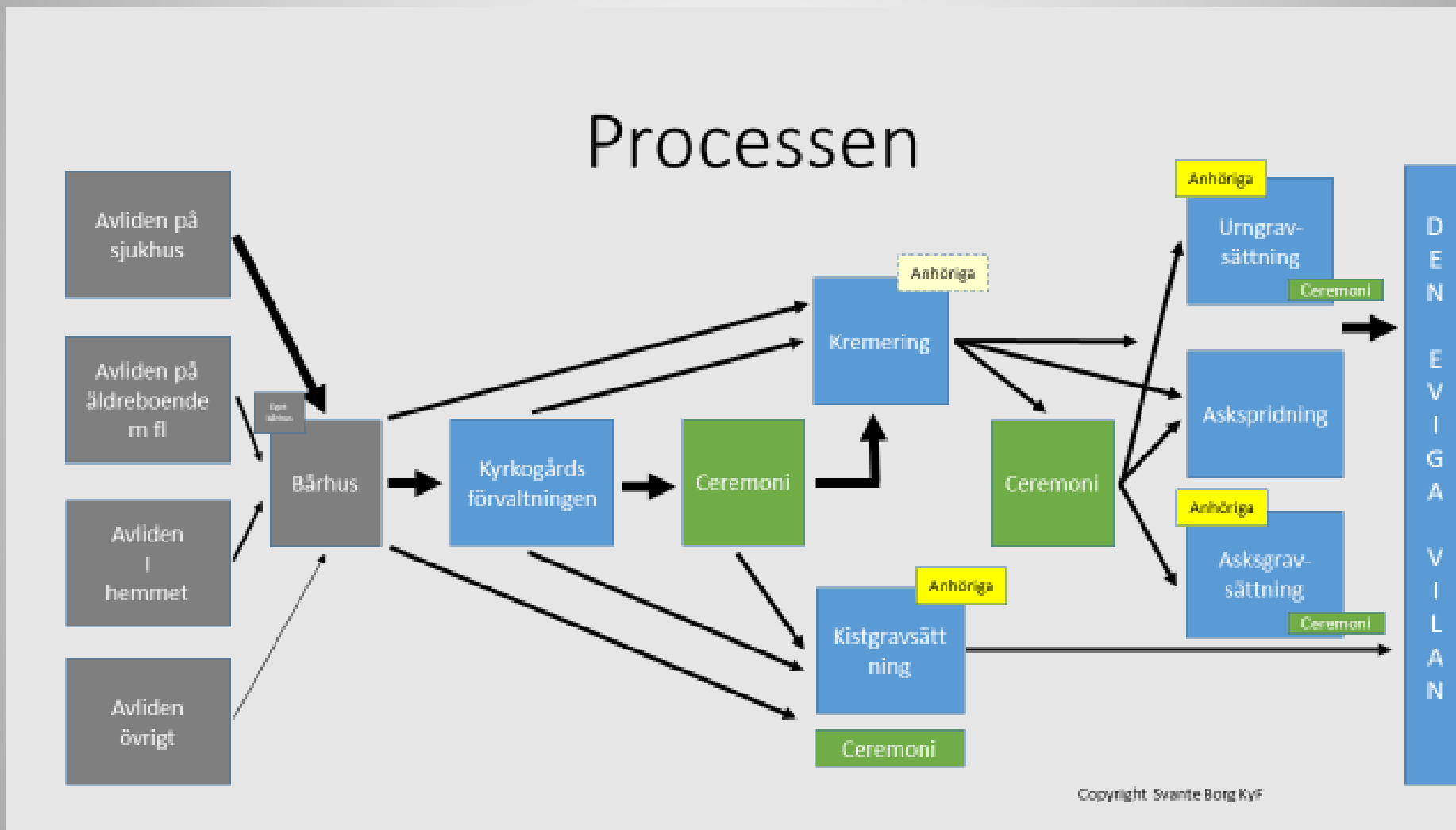
Över tid.....

Särskild.....

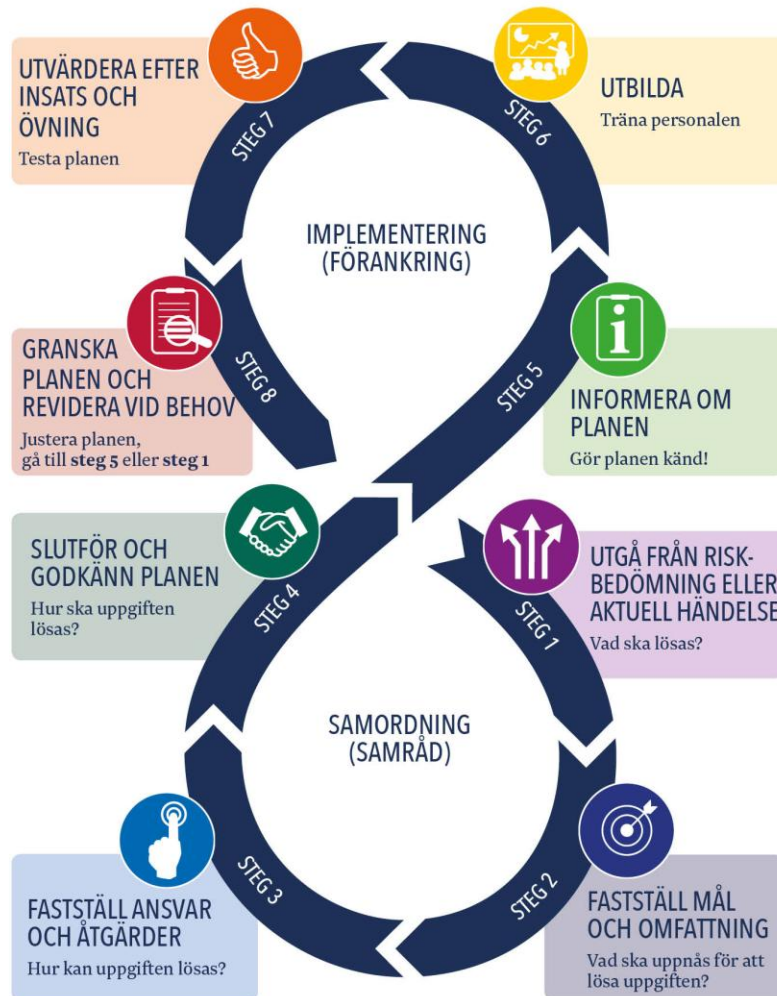
Kraftsamling.....

I det fall.....

Vem ska lösa uppdraget-aktörsgemensam planering



8-stegsmodellen



PLANERINGSSTÖD 8-STEGSMODELLEN

GENOMFÖRANDE	TID
STEG 1 - Påbörja planering - med utgångspunkt i hot- och riskbedömning "Vad ska lösas?"	
1 Identifiera scenario	Ta fram målbild för scenario och projektplan för planeringen. Skicka inbjudan till deltagare.
STEG 2 - Ta fram aktörsgemensamma mål och fastställ dessa "Vad vill vi åstadkomma?"	
2a Tidslinjal	Red ut tillgänglig tid för planering och skapa en tidslinjal.
2b Förstå händelsens innebörd	Vad innebär händelsen för vår aktörsgemensamma samordning?
2c Preliminär målbild	Ta fram aktörsgemensam Målbild för att händelsen ska vara hanterad till normalläge
STEG 3 - Fastställ ansvar och åtgärder - stegvis "Hur kan uppgiften lösas?"	
3a Allmänhetens situation och resurser	Notera särskilda platser och verksamheter som bör undvikas eller särskilt skyddas.
3b Vår situation och resurser	Se över de resurser som agerande aktörer har eller kan begära och lägg in på tidslinjalen.
3c Terräng, väder och sikt	Framgångsfaktorer resp. begränsningar med terrängen/miljön i området?
3d Hot och risker	Hur ser hotet ut? Mot vem eller vad är det riktat? Vilka risker finns eller kan uppstå?
3e Resursbalans (i tid och rum)	Finns det tillfällen som är extra sårbara eller gynnsamma beträffande resurser.
3f Hotutveckling farligast/mest sannolik	Ta fram den farligaste och den mest sannolika hotutvecklingen.
3ff Riskutveckling (farligast/mest sannolik)	Ta fram den farligaste och den mest sannolika riskutvecklingen.
3g Andra aktörers handlingsmöjligheter	Vilka övriga organiserade aktörer finns det i området som kan tänkas agera?
3h Se helheten	Definiera och rangordna de viktigaste FF, SBH, INFO, OMÅTG, SAMV, UTB
3hh Ta fram handlingsalternativ	Gå från många handlingsalternativ, sortera och utveckla till två-tre olika huvudalternativ.
STEG 4 - Slutför och godkänn planen "Hur ska uppgiften lösas?"	
4a Val av handlingsalternativ	Välj utifrån: Målbilden, de sammanfattade rubriklistorna och de två-tre handlingsalternativen.
4b Utformande av planen	Utveckla nödvändiga detaljer och skeenden i planen så att alla kan förstå.
4bb Spel på planen	Spel på planen kan ske på allt från en mycket enkel nivå till en avancerad nivå.
4bbb Fastställ och godkänn planen	Skriven, godkänd (underskriven) plan redo att distribueras vidare
STEG 5 - Informera om planen "Hur ska planen implementeras?"	
5 Kommunikationsplan	Vem informerar vem/vilka och på vilket sätt? Kompletterande informationsunderlag
STEG 6 - Utbilda på planen "Vilka behöver utbildning på vad?"	
6 Utbildningsplan	Utbildningsamordning, utbildningsstöd och utbildningsansvar.
STEG 7 - Öva på planen "Fungerar planen?"	
7 Övningsserie	Typ av övningar, Övningsansvariga, Övningsdeltagare
STEG 8 - Granska, överse och revidera planen "Är planen fortfarande relevant eller har vi blivit klokare?"	
8 Revideringsserie	Tider/tillfällen för revidering, Utvärderingskriterier

Upprättande av beredskapsplaner inom begravningsverksamheten

Slutsatser

- Lägg tid och kraft på en gedigen analys
- Flera aktörer ger en aktörsgemensam planering
- Lägg stor vikt vid tidslinjalerna dvs NÄR och HUR länge
- Dra slutsatser av sakförhållanden, ”förädla tankarna”
- Nyttja en logisk planerings-, planstruktur dvs:
Målbild, BIS, Riktlinjer (t ex skedesindelning, avgränsningar och prioriteringar), Detaljanvisningar och uppgifter, Åtgärdslistor, mm

Tack, frågor?

