

Den framtida begravningsverksamheten

En beskrivning av hur olika aktörer
inom nuvarande system kan bidra till utveckling av begravningsverksamheten

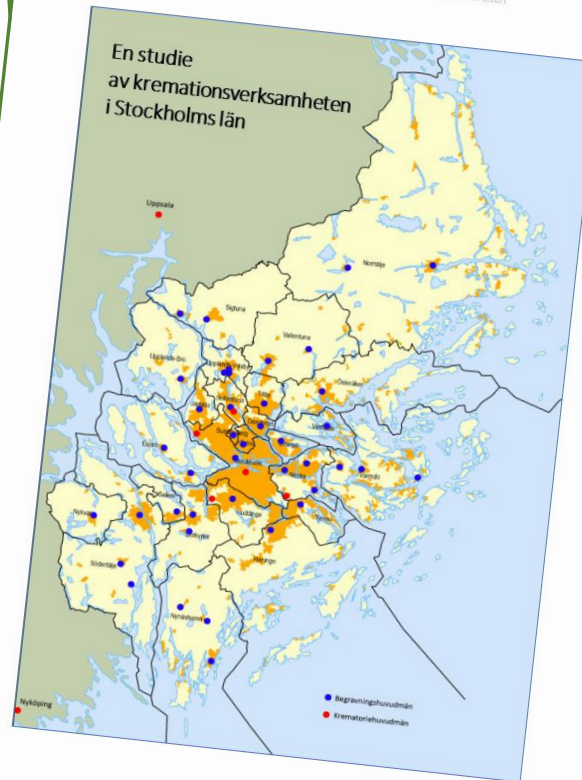
Strategihuset

Den framtida krematorieverksamheten

En kartläggning, analys och framtidsscenario av krematorieverksamheten
tillsammans med en analys av hur begravningsverksamheten styrs



En studie av kremationsverksamheten i Stockholms län



Version 4.0
2021-05-24

OMHÄNDERTAGANDET

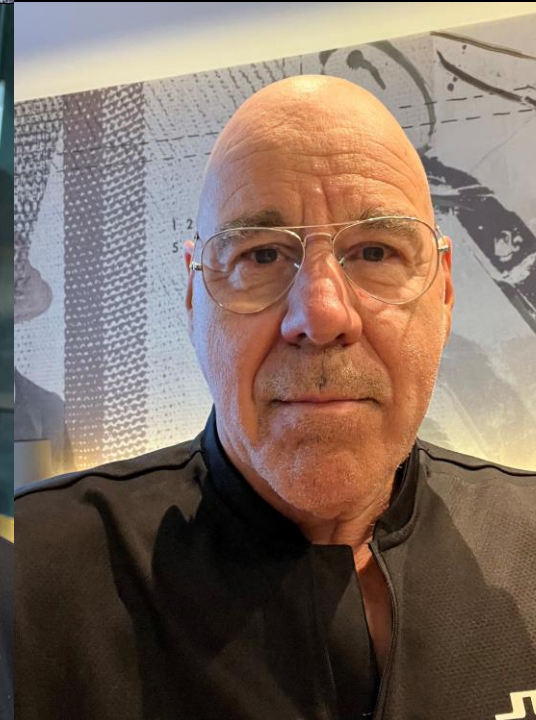
En studie av samhällets förmåga att
ta hand om ^{väldigt} många dödsfall
under en kort period

Jan-Olov
Andersson



Mattias
Elofsson

Torbjörn
Samuelsson



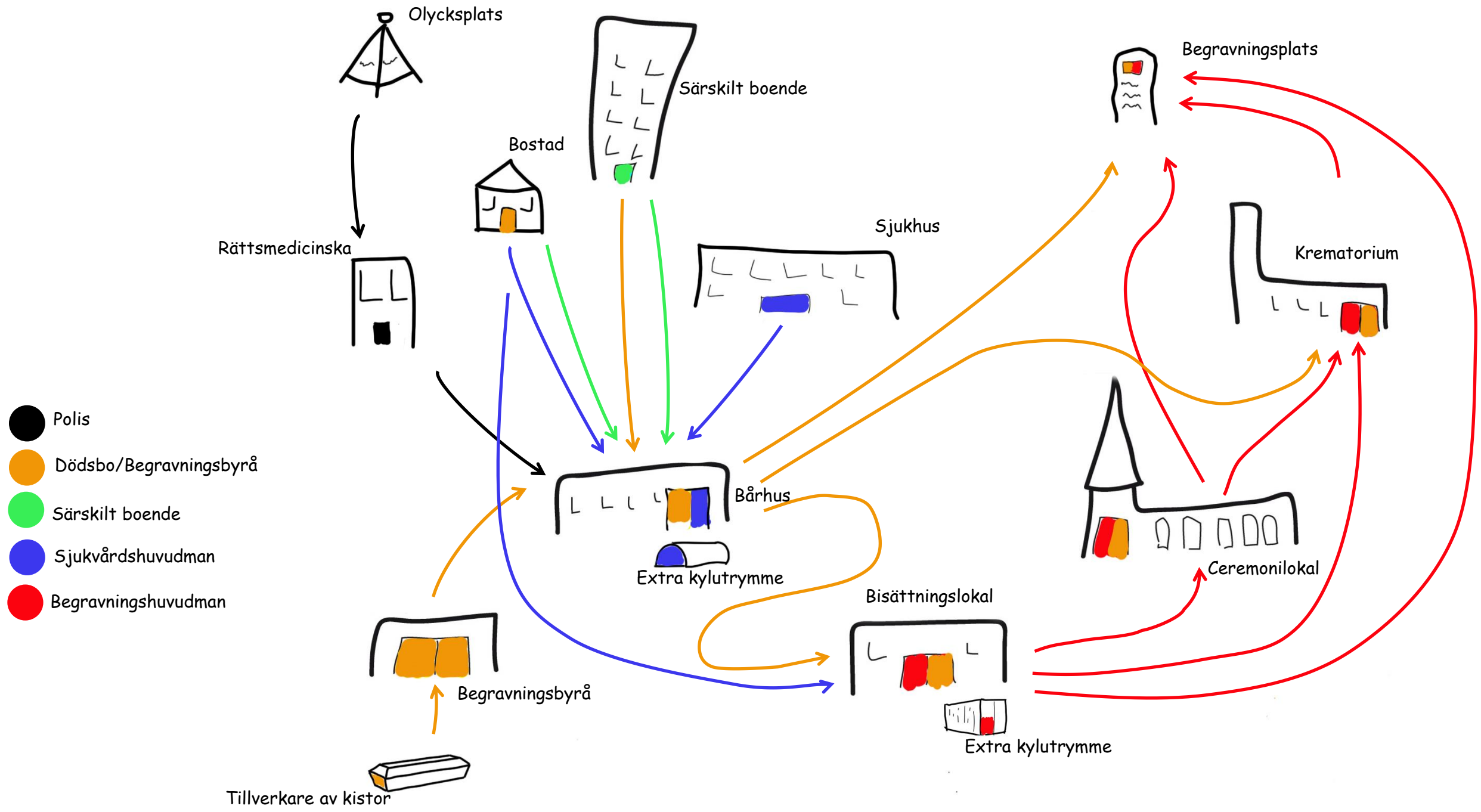
Johan
Hermelin

OMHÄNDERTAGANDET

En studie av samhällets förmåga att

ta hand om ^{väldigt} många dödsfall
under en kort period

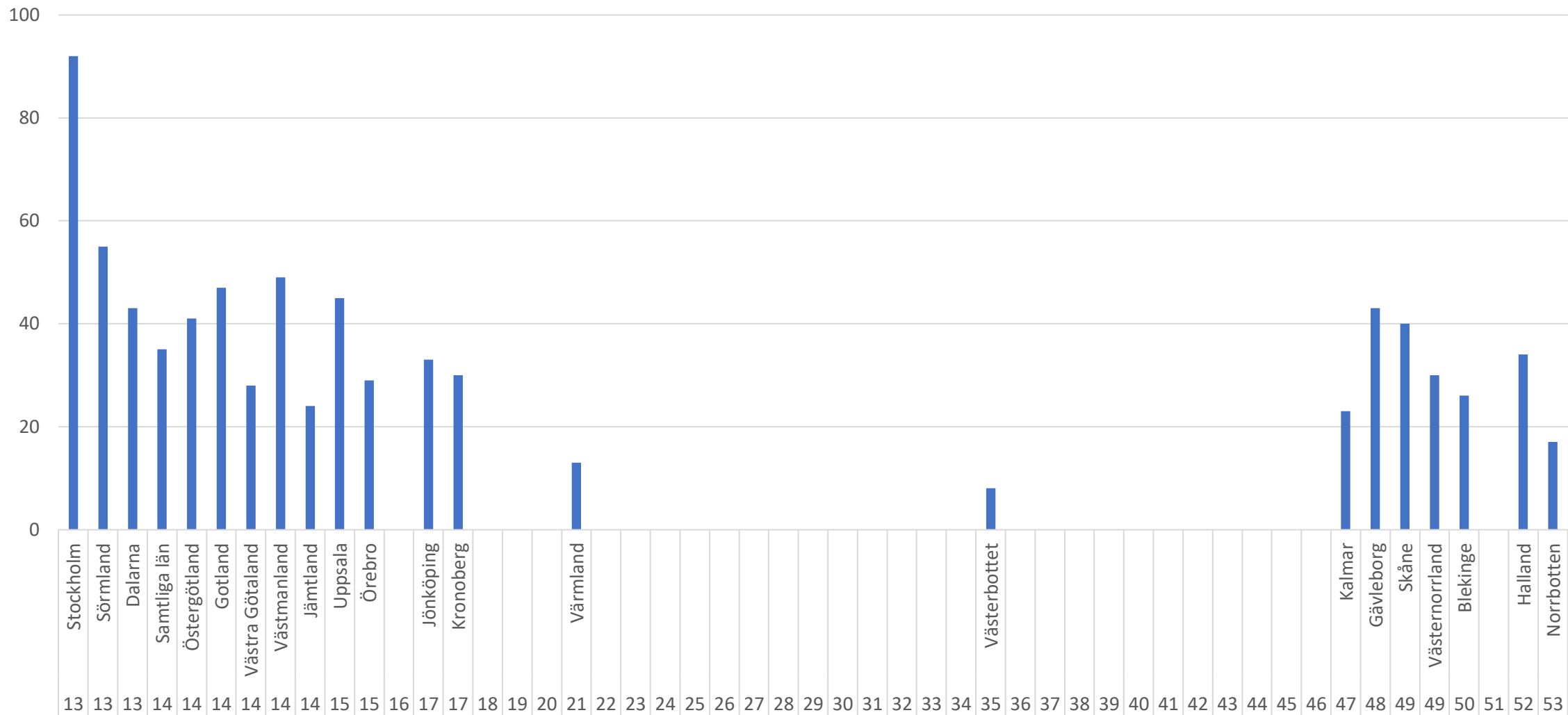




- Polis
- Dödsbo/Begravningsbyrå
- Särskilt boende
- Sjukvårdshuvudman
- Begravningshuvudman

Tillverkare av kistor

Ökning under en 8-veckorspeak



Det geografiska områdesansvaret

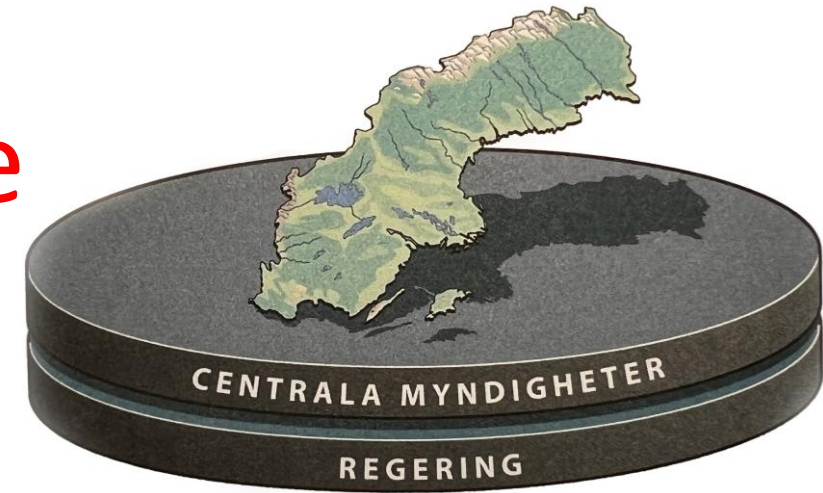
Samhällsviktig verksamhet

Ansvarsprincipen

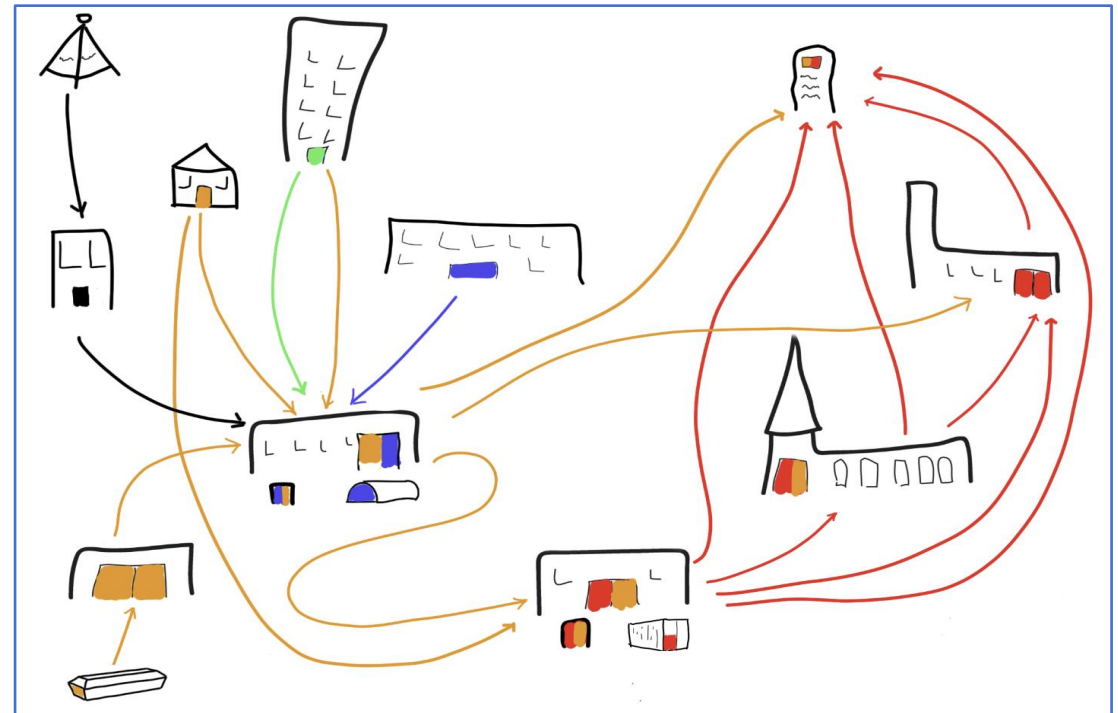
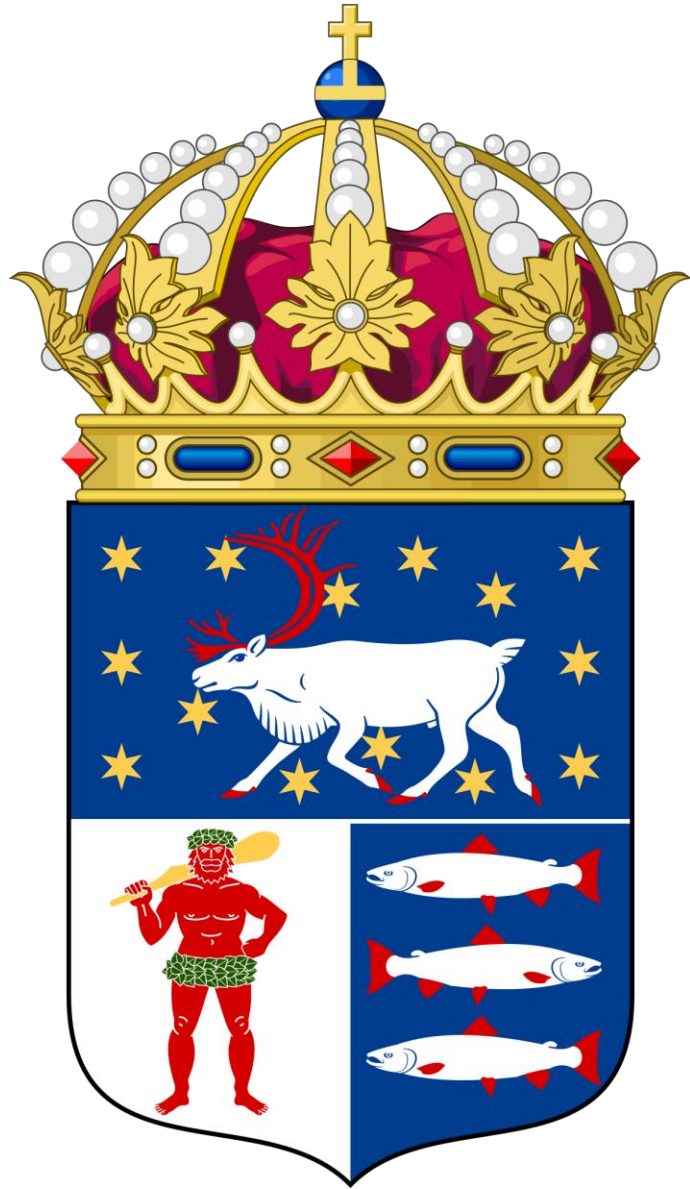
Närhetsprincipen

Likhetsprincipen

Det geografiska områdesansvare









Myndigheten för
samhällsskydd
och beredskap

SAMVERKAN OCH LEDNING

Gemensamma grunder för samverkan och ledning vid samhällsstörningar



Hur klarade sig Sverige?

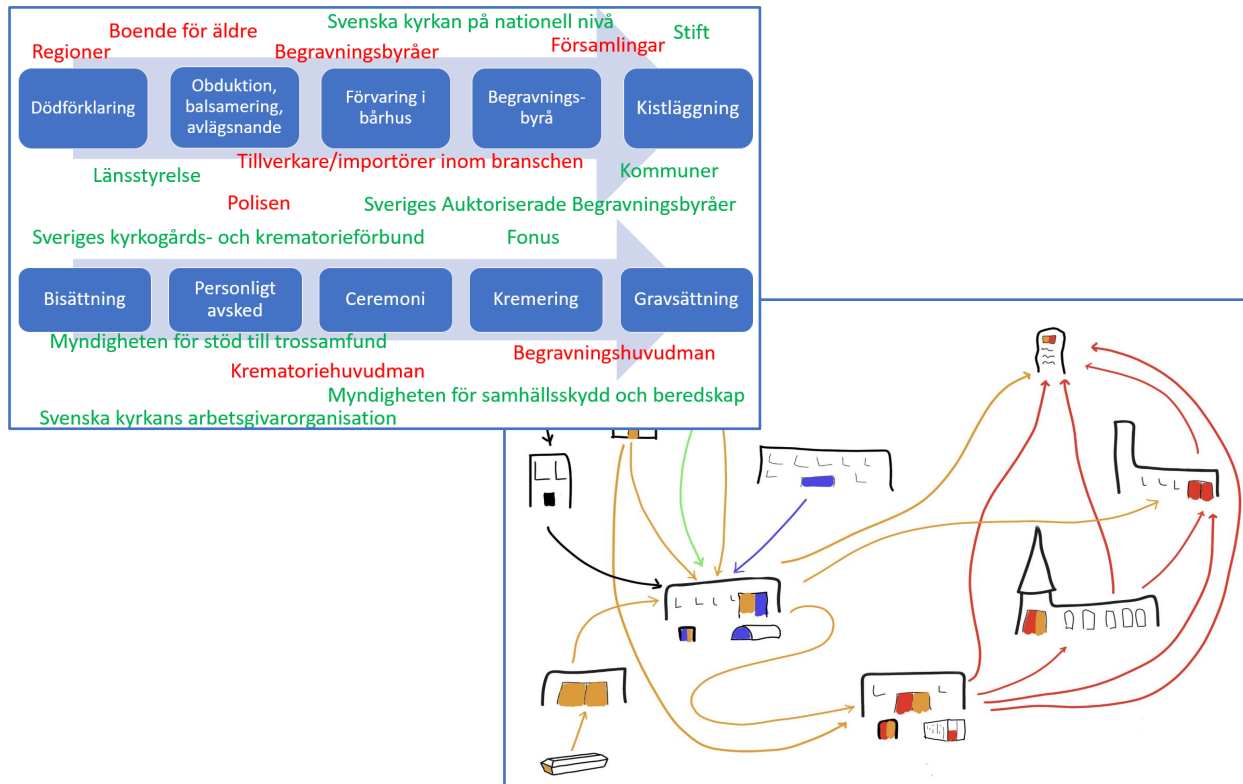
1. Några län hade problem
2. Några sjukvårdshuvudmän hade problem
3. Några kommuner hade problem
4. Några begravningshuvudmän hade problem
5. Några krematorier hade problem

SVENSK
KYRKO
TIDNING

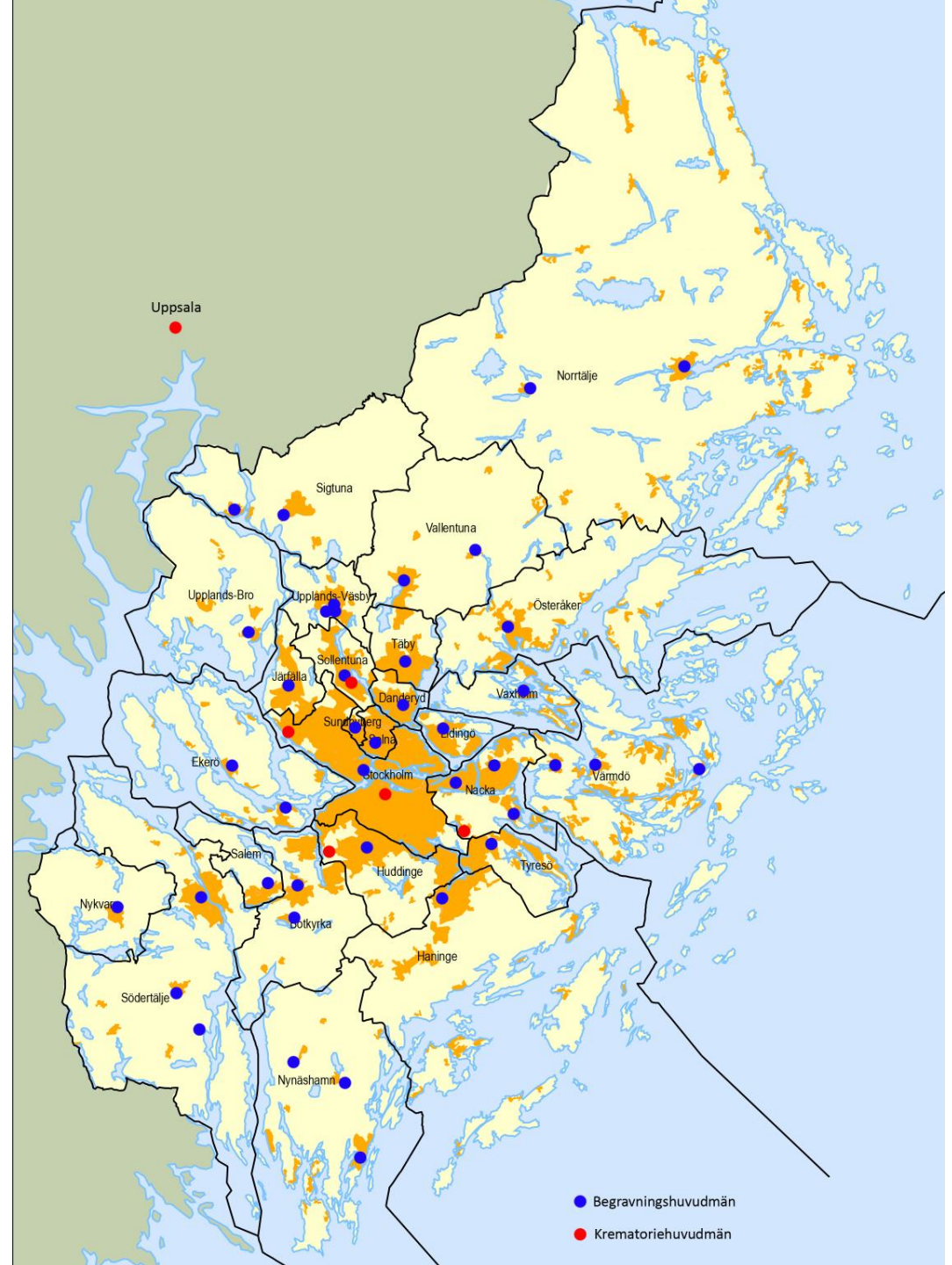
DN.

Förutom församlingar och krematorier finns

- Många boenden
- 14 sjukhus, privat och offentligt drivna
- Många begravningsbyråer
- Många myndigheter och organisationer



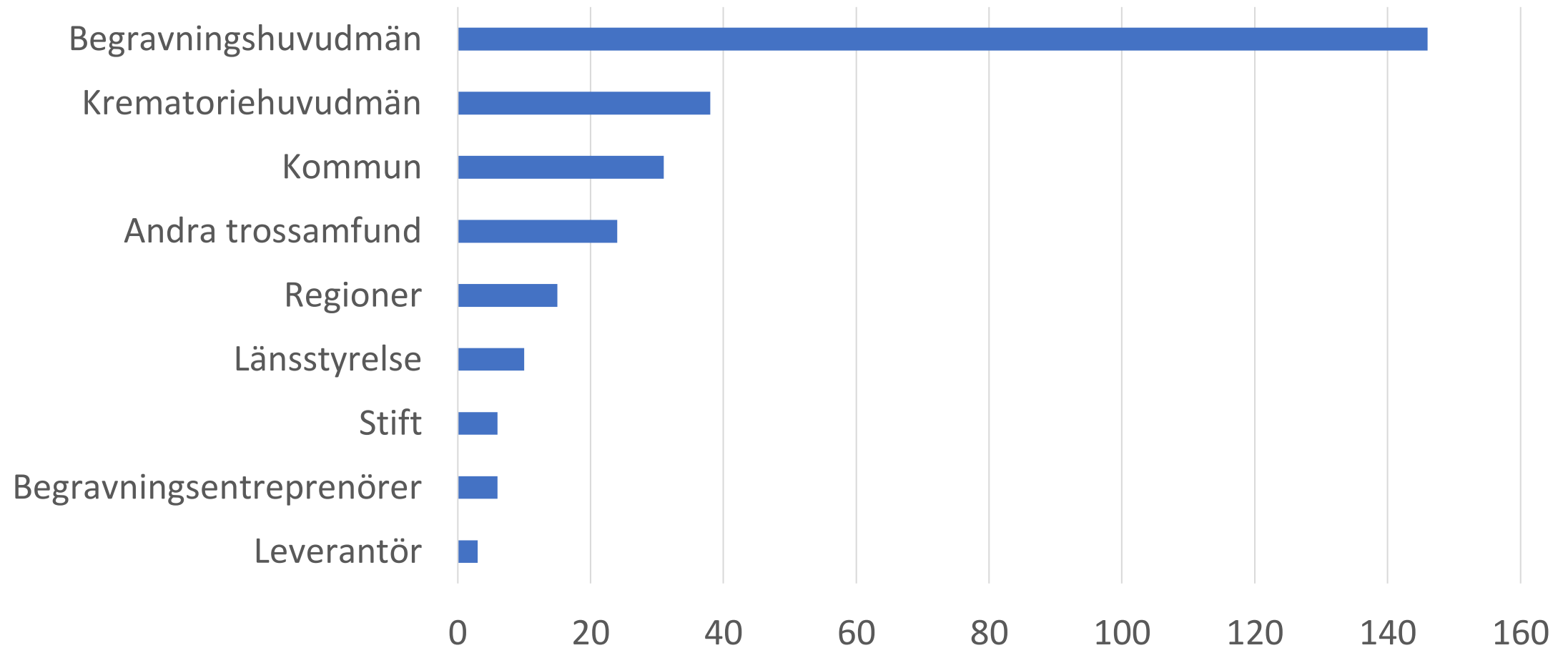
INGEN ÖVERORDNAD NIVÅ



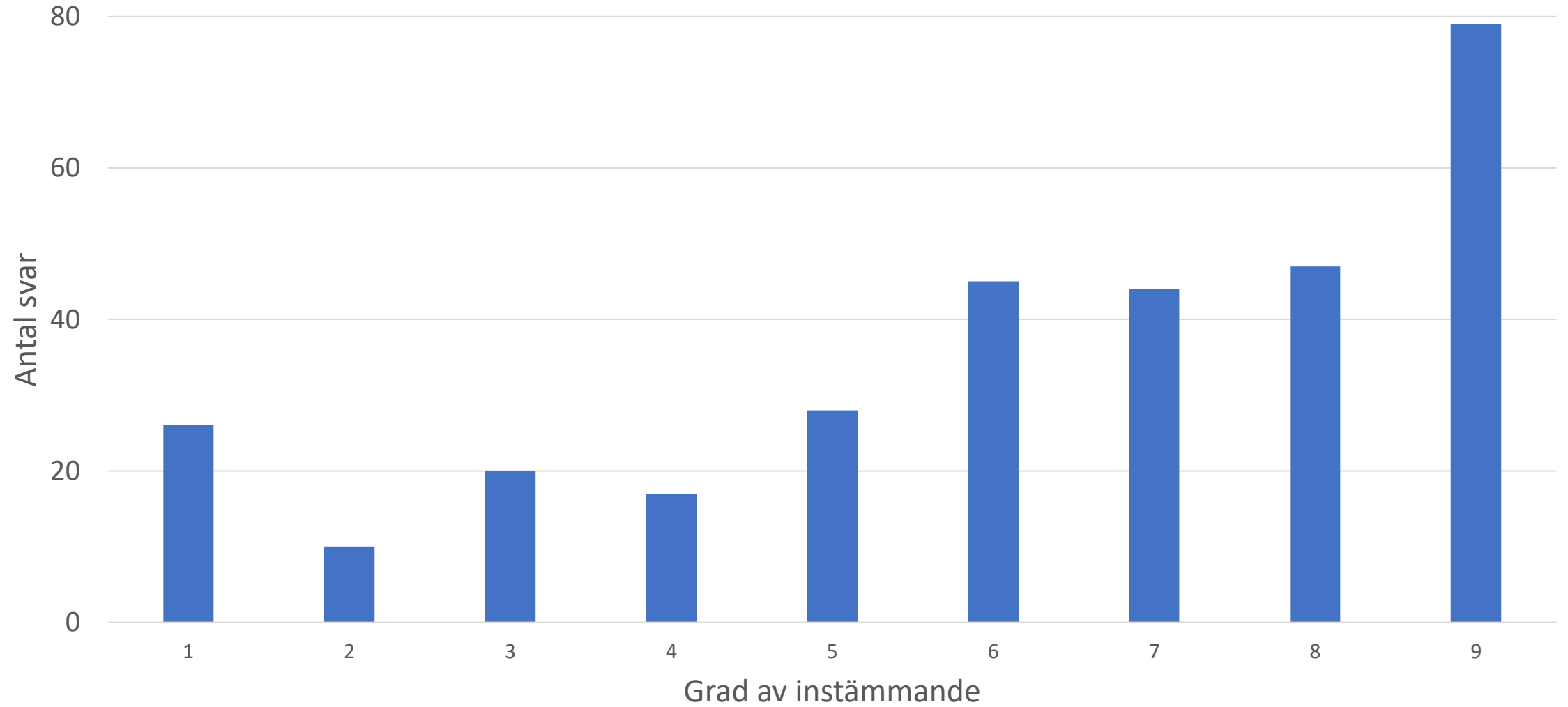


SKKF:s enkät

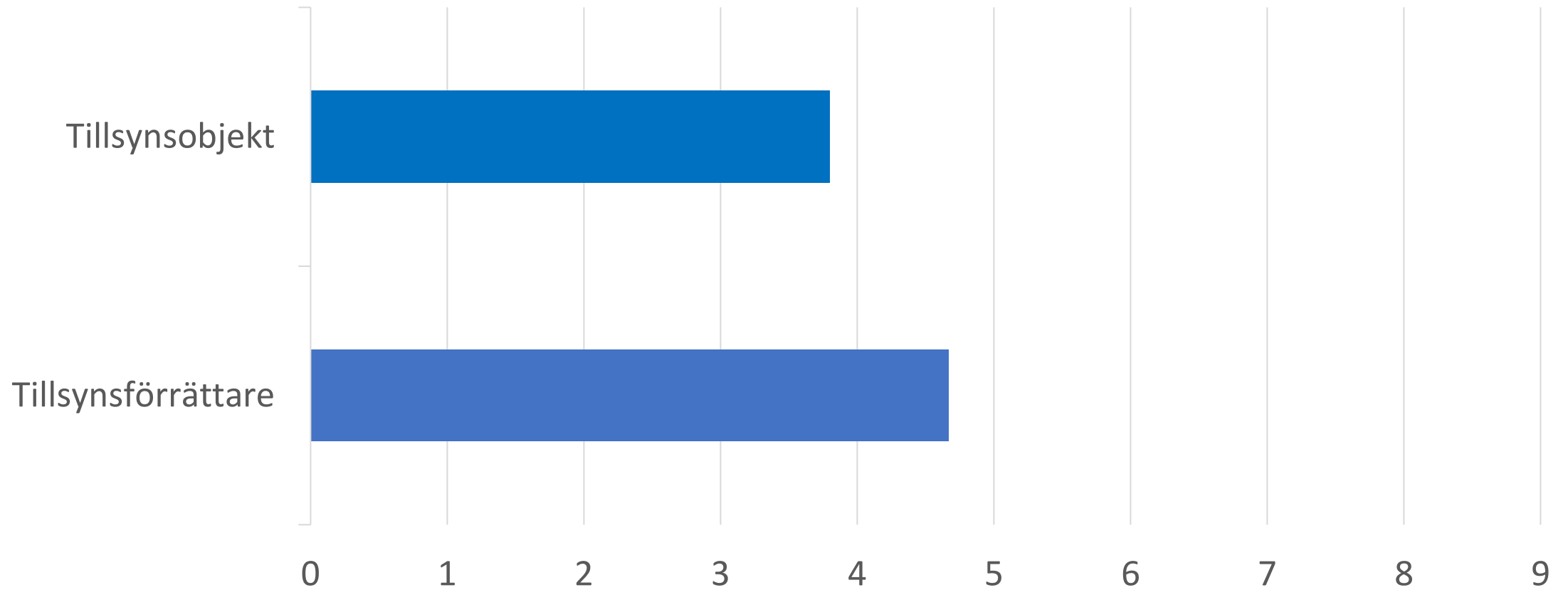
Antal svar



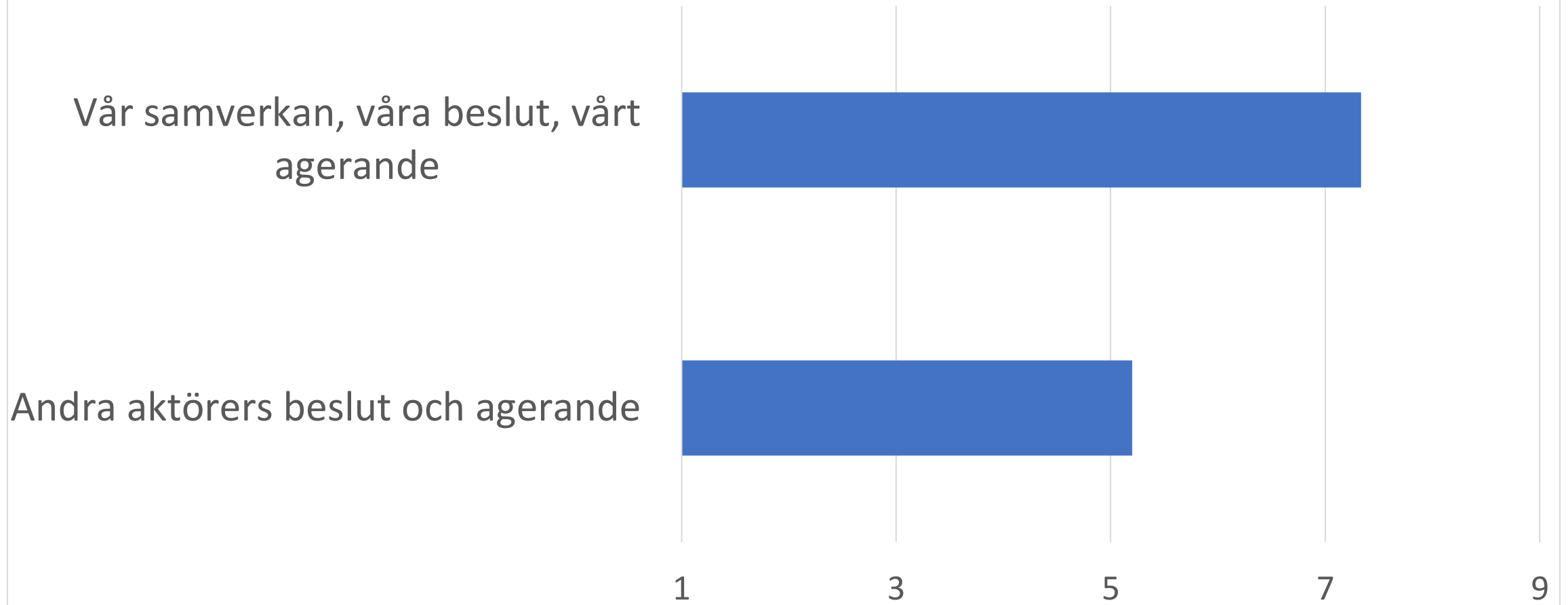
Kan man klara den dubbla belastningen



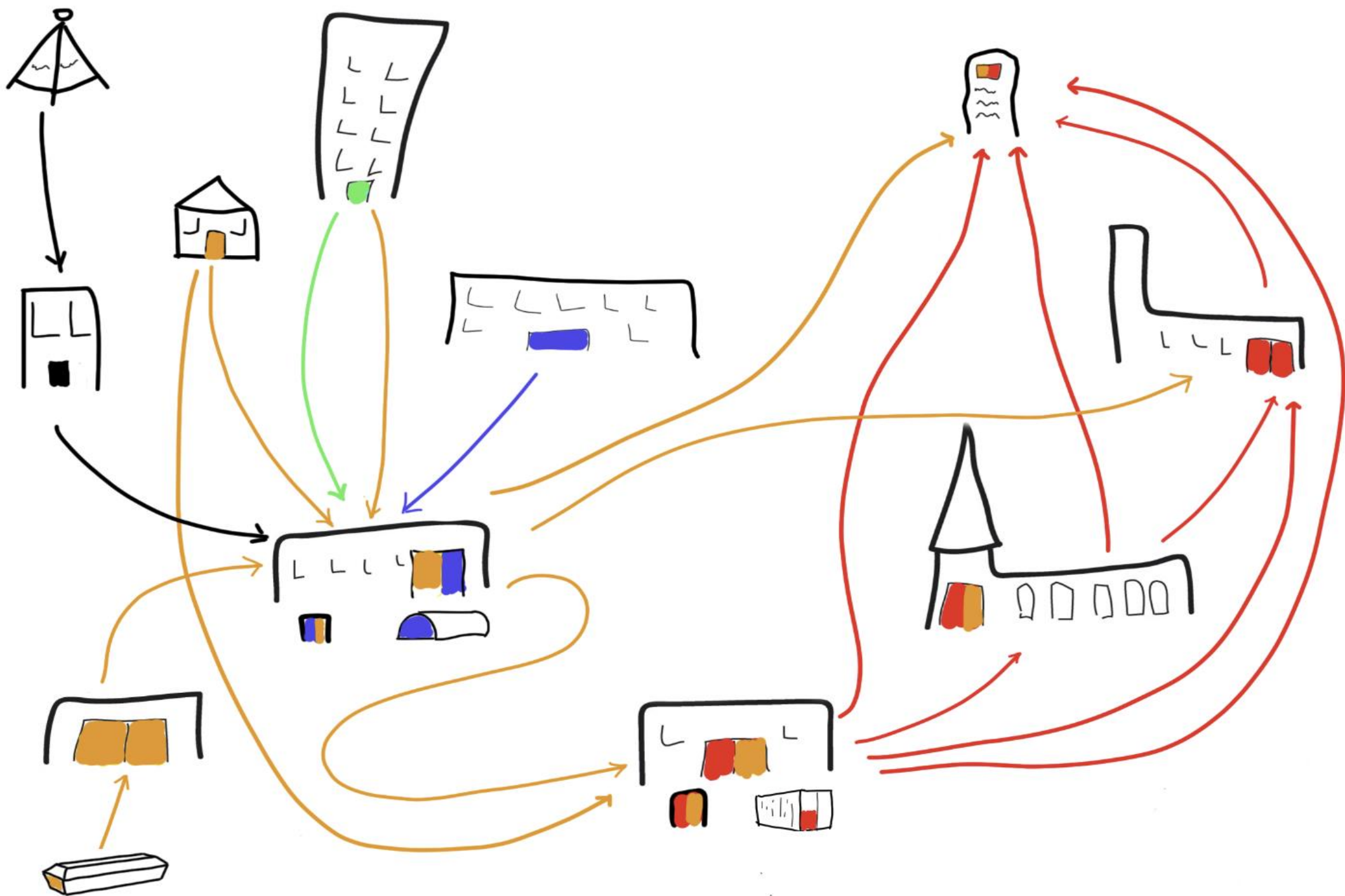
Förekomst av tillsyn



Syn på aktörerna agerande









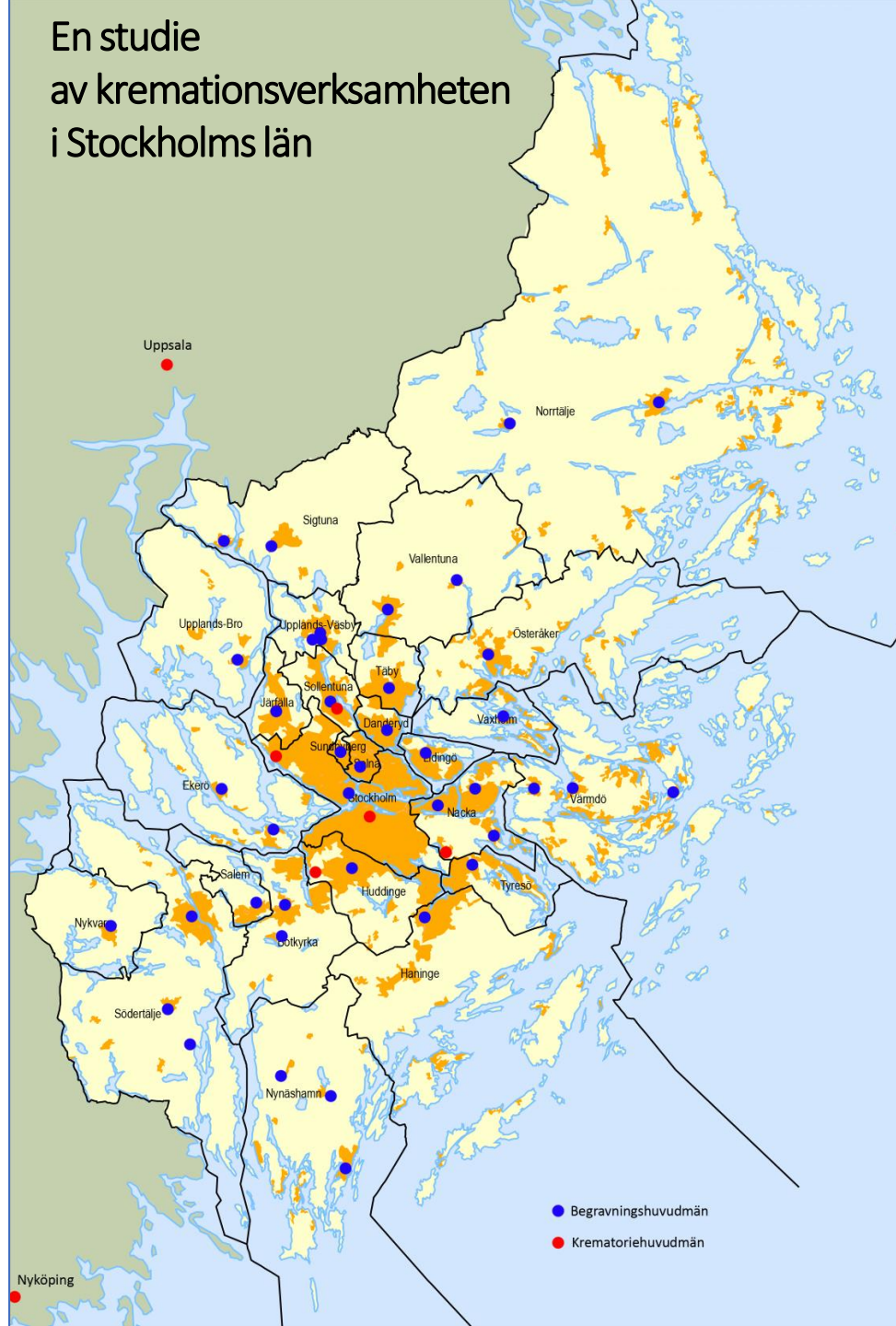
Öka samverkan

Prioritera personal

krigsplacering, testning, vaccinering, skyddsutrustning

Säkra den dödes identitet i hela processen

En studie av kremationsverksamheten i Stockholms län

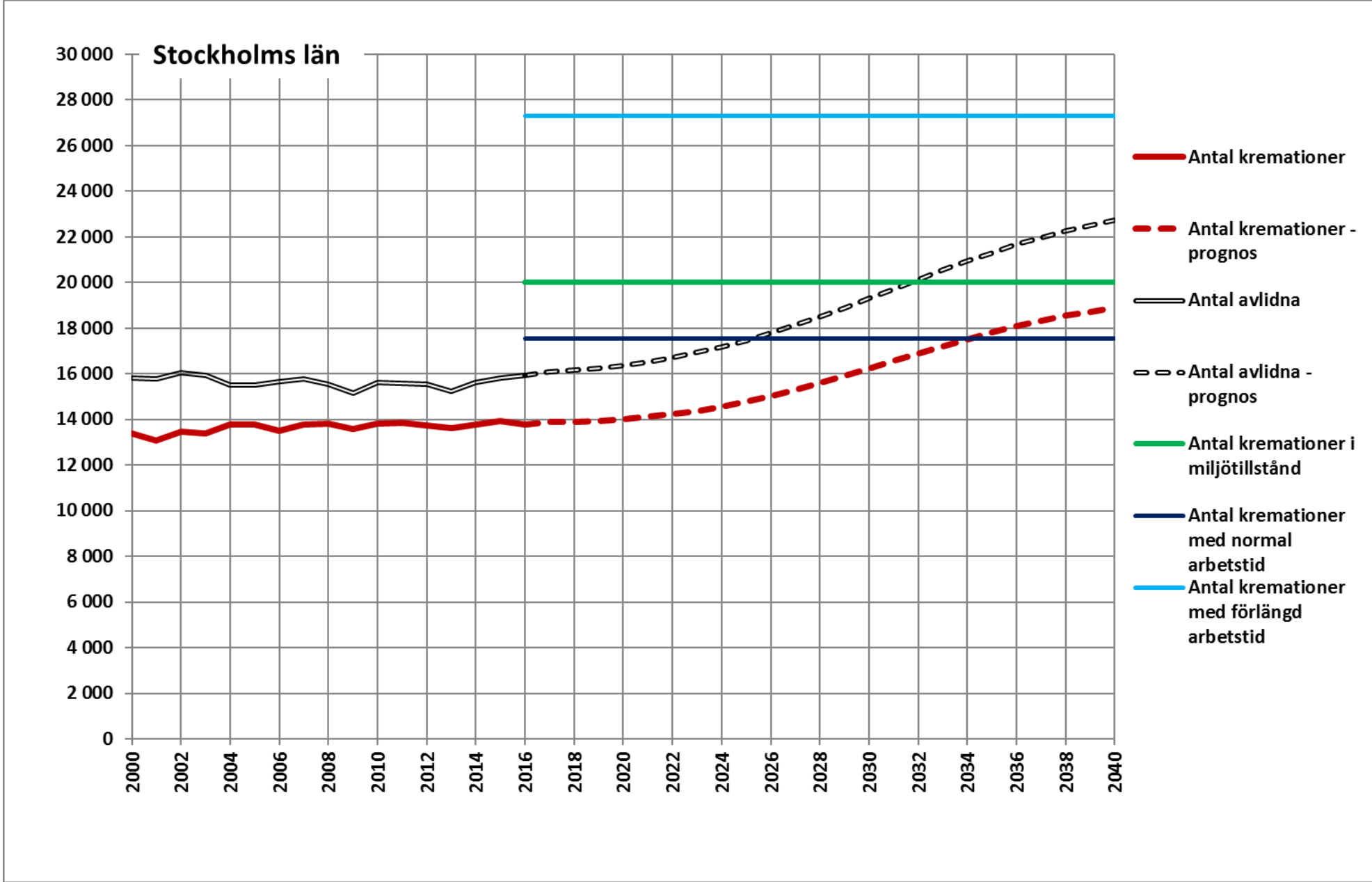


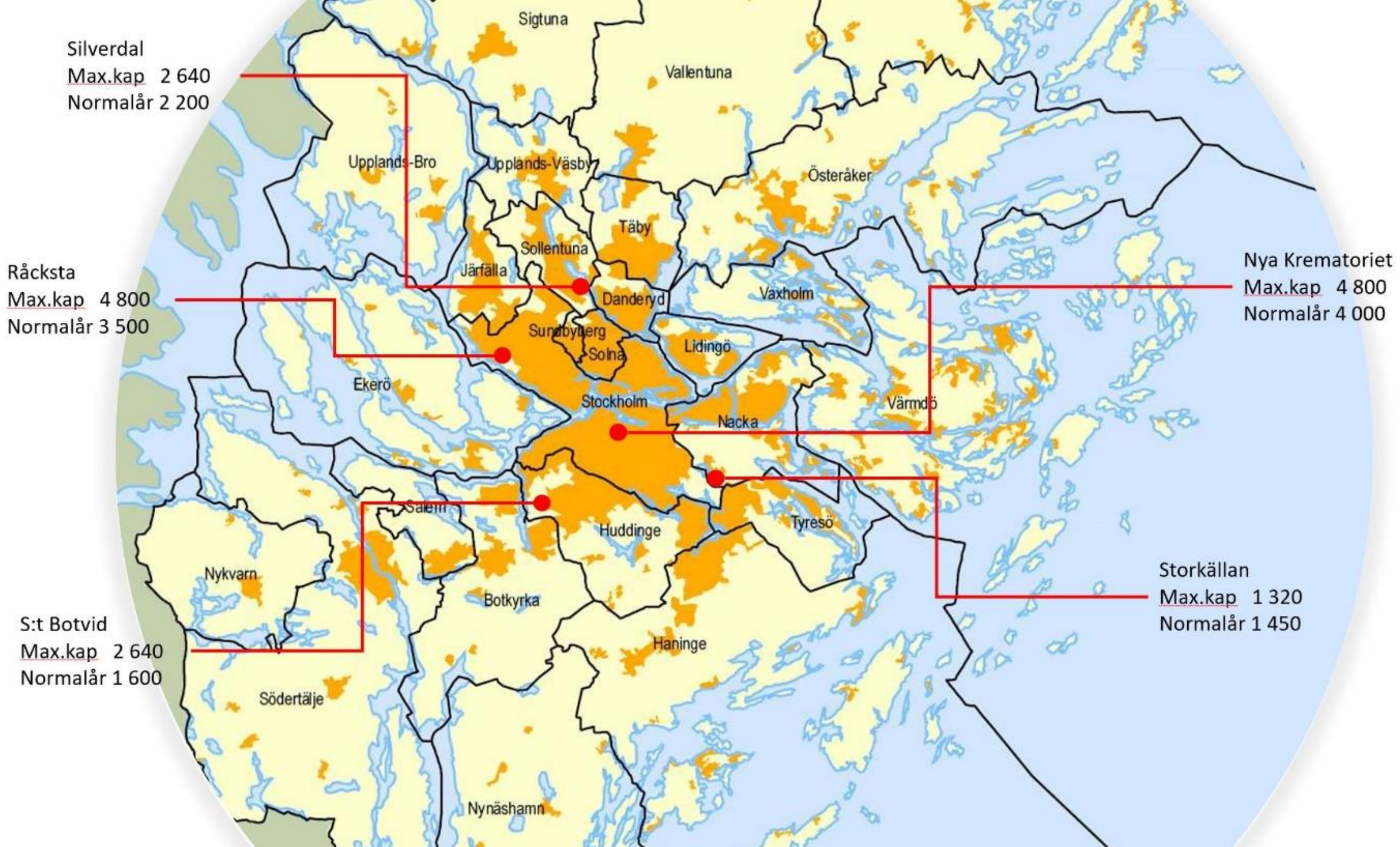
Den framtida krematorieverksamheten

En kartläggning, analys och framtidsscenario av krematorieverksamheten tillsammans med en analys av hur begravningsverksamheten styrs



Län	Krematorium	Antal krem 2016	Antal ugnar	Rökgasrening				Miljötilstånd enligt miljöskyddslagen ML och miljöbalken MB	Antal krem i tillståndet	Anmärkning
				Pulver	Blådd	Filter, selenampull	Selenampull			
Stockholms län	Huddinge	1 544	2					MB	3 000	
	Nacka	1 390	1					ML	2 000	
	Solentuna	2 343	2					MB	3 000	
	Stockholm/Räcksta	Ingår i Skogs	4					MB	6 000	
	Stockholm/Skogs	7 524	4					ML	6 000	
Uppsala län	Uppsala	2 312	2					ML	3 500	
Södermanlands län	Eskilstuna	1 096	1					ML/MB	1 400	
	Katrineholm	576	1					MB	1 500	
	Nyköping	869	1					MB	2 000	
Östergötlands län	Linköping	2 183	2					MB	4 000	
	Norrköping	1 479	2					ML	2 000	
Jönköpings län	Jönköping	945	1					MB		Ingen begränsning
	Näsjö	613	1					MB	900	
	Tranås	222	1					MB	300	
	Värnamo	676	1					MB	1 000	
Kronobergs län	Växjö	1 111	1					ML	1 200	
Kalmar län	Kalmar	1 200	1					ML	900	
	Oskarshamn	848	1					MB	1 500	
Gotlands län	Visby	491	1					ML		Ingen begränsning
Blekinge län	Karlskrona	1 394	1					MB	1 500	
Skåne län	Helsingborg	800	2					ML	3 500	Ingen begränsning
	Kristianstad	1 374	1					ML	1 700	
	Landskrona	761	1					MB		
	Lund	2 179	2					MB	3 500	
	Malmö	2 643	3					MB	4 000	
	Trelleborg	675	1					ML	750	
	Ystad	1 000	1					MB	1 200	
Hallands län	Ängelholm	868	1					ML	1 050	
	Halmstad	1 123	1					MB	1 500	
Västra Götalands län	Varberg	739	1					MB	1 500	
	Alingsås	659	1					MB	700	
	Borås	1 558	2					MB	3 500	
	Göteborg	5 876	4					MB	10 000	
	Lidköping	749	1					MB	750	
	Manestad	338	1					MB	400	
	Skövde	1 016	1					ML	2 000	
	Trollhättan	1 140	1					ML/MB	1 500	
Vänersborg	1 174	1					ML	1 800		
Värmlands län	Arvika	365	1					MB	500	
	Filipstad	371	1					MB	500	
	Karlstad	1 659	1					ML	2 000	
Örebro län	Karlskoga	836	1					MB	1 000	
	Örebro	2 071	2					MB	2 500	
Västmanlands län	Fagersta	1 193	1					MB	1 200	
	Västerås	2 117	2					ML	2 500	
Dalarnas län	Falun	802	1					ML/MB	1 600	
	Ludvika	792	1					MB	1 200	
	Mora	775	1					MB	1 500	
Gävleborgs län	Bolnäs	689	1					MB	1 200	
	Gävle	1 154	1					MB	1 500	
	Sandviken	695	1					MB	1 500	
Västernorrlands län	Kramfors	1 019	1					MB	2 000	
	Sundsvall, Skön	1 522	2					MB	2 000	
Jämtlands län	Östersund	1 020	1					MB	1 500	
Västerbottens län	Skellefteå	625	1					MB	500	
	Umeå	728	1					MB	1 500	
Norrbottens län	Gällivare	0	1					MB	250	Ingen begränsning
	Kiruna	247	1					MB		
	Luleå	1 176	2					MB		
Sverige	Summa:	73 344	82	45	6	2	6		107 500	





Silverdal
Max.kap 2 640
Normalår 2 200

Råcksta
Max.kap 4 800
Normalår 3 500

Nya Krematoriet
Max.kap 4 800
Normalår 4 000

S:t Botvid
Max.kap 2 640
Normalår 1 600

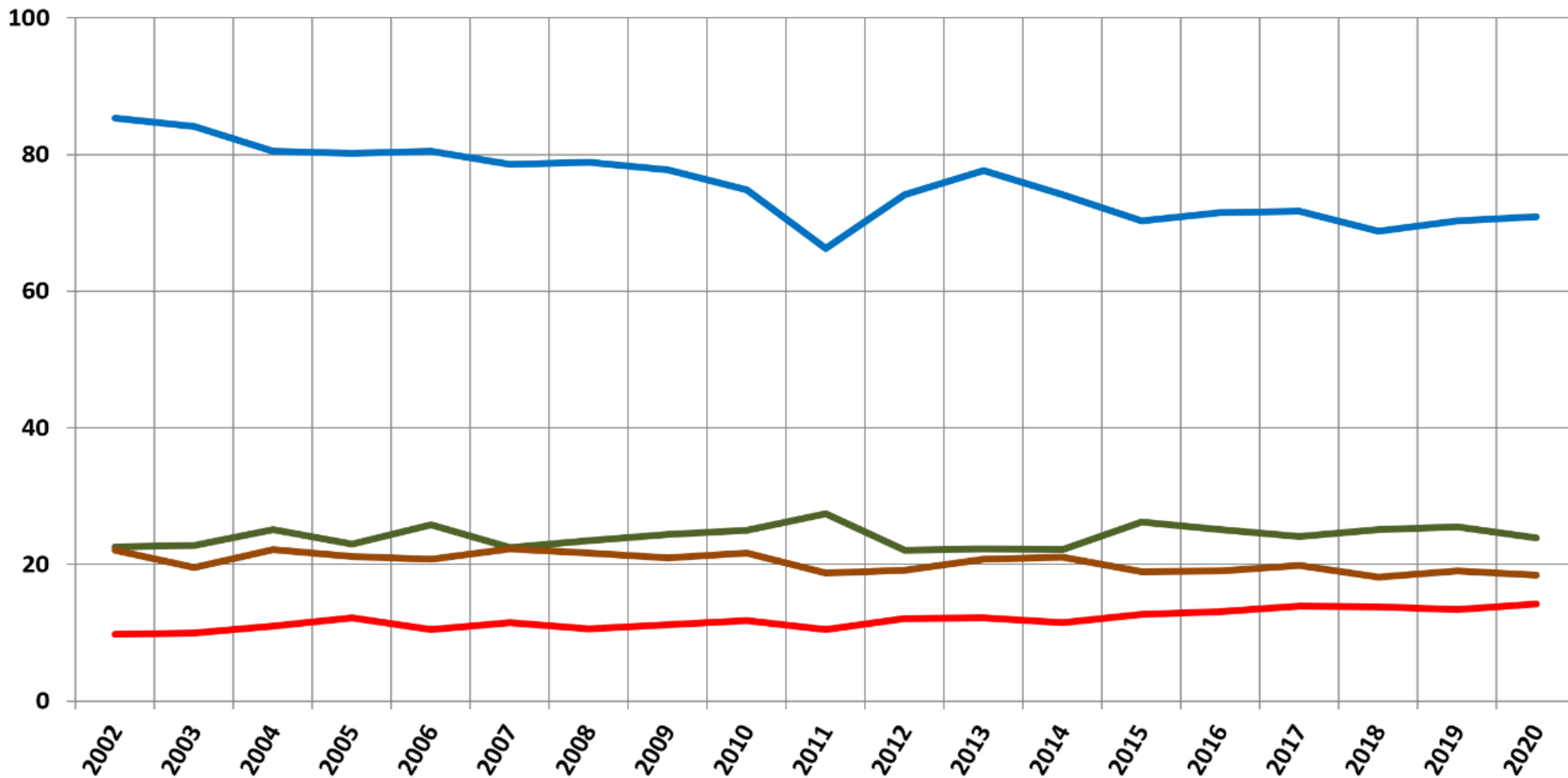
Storkällan
Max.kap 1 320
Normalår 1 450

Syfte

Prognosistera kremationskapacitet
på lång sikt och ge underlag för
anpassning till en rustik verksamhet

Andel egna av totalt antal utförda kremationer 2002 - 2020

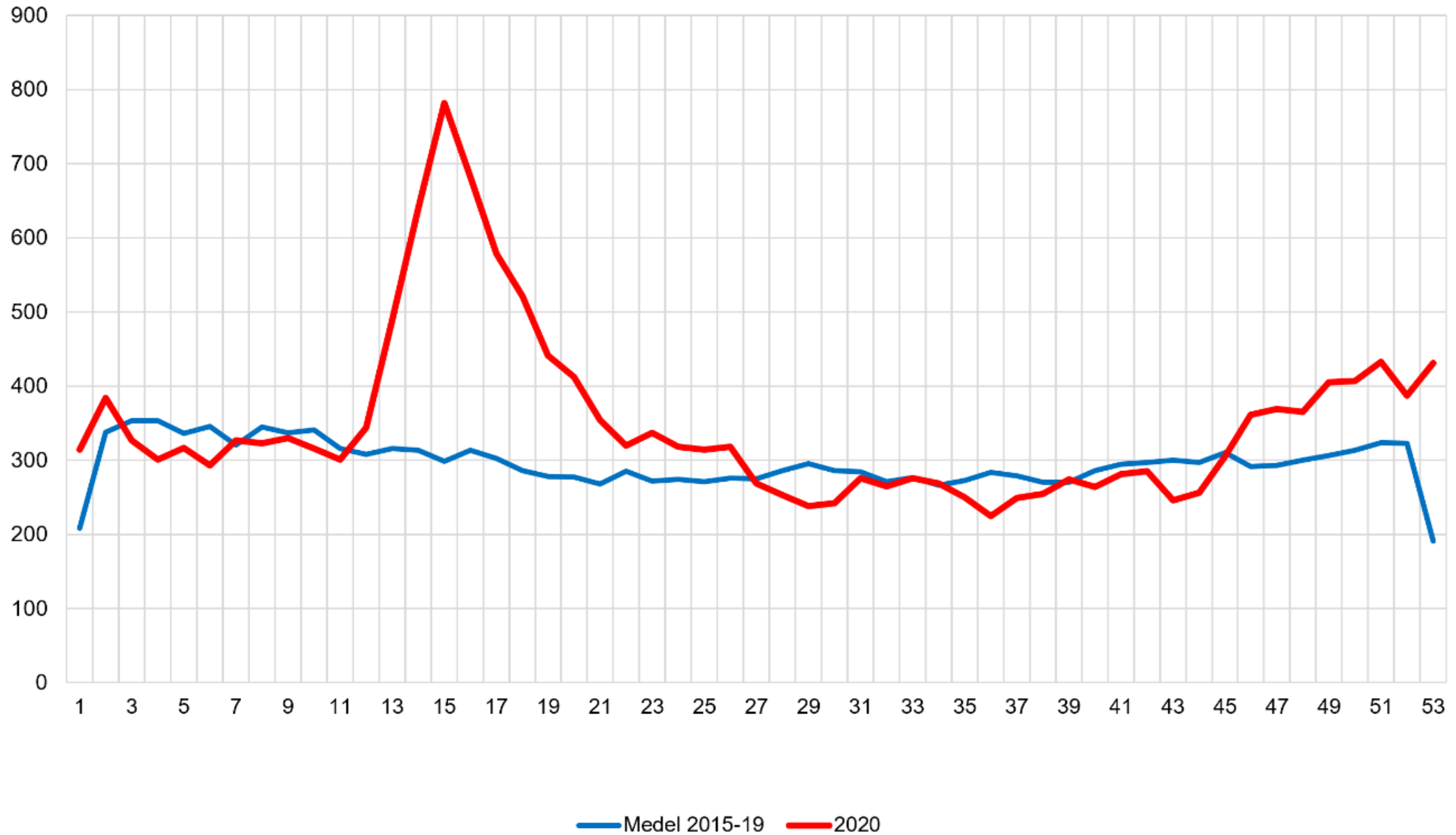
procent %



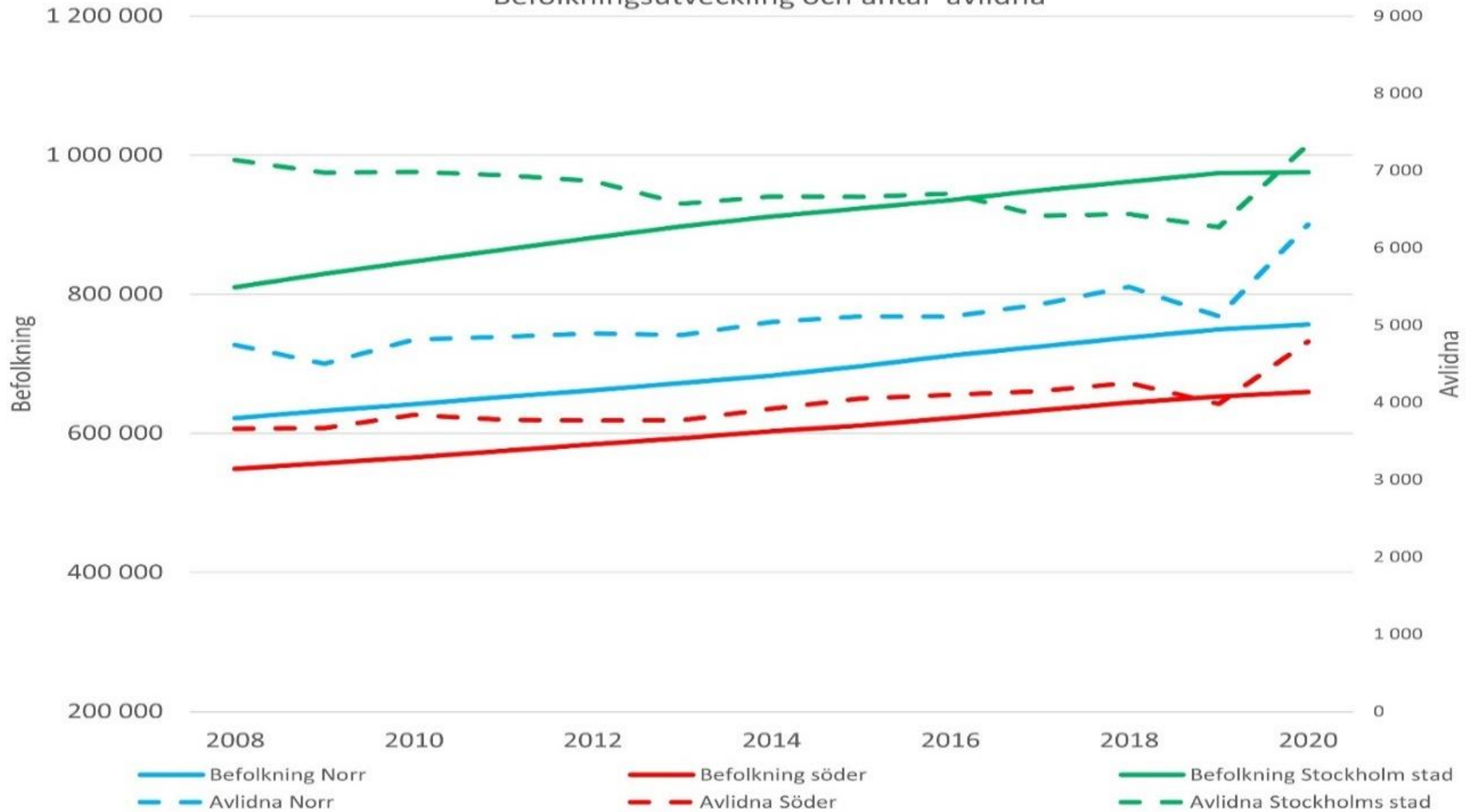
— Stockholm — Sollentuna — Huddinge — Nacka

	Antal avtal
Sollentuna	16
Stockholm	28
Nacka	7
Huddinge	13

Stockholms län
Antal avlidna under normalår jämfört med 2020 redovisat per vecka (källa: SCB)



Befolkningsutveckling och antal avlidna



Befolkningsutveckling

Dödstal

Medellivslängd

Antalet inrikes och utrikes födda

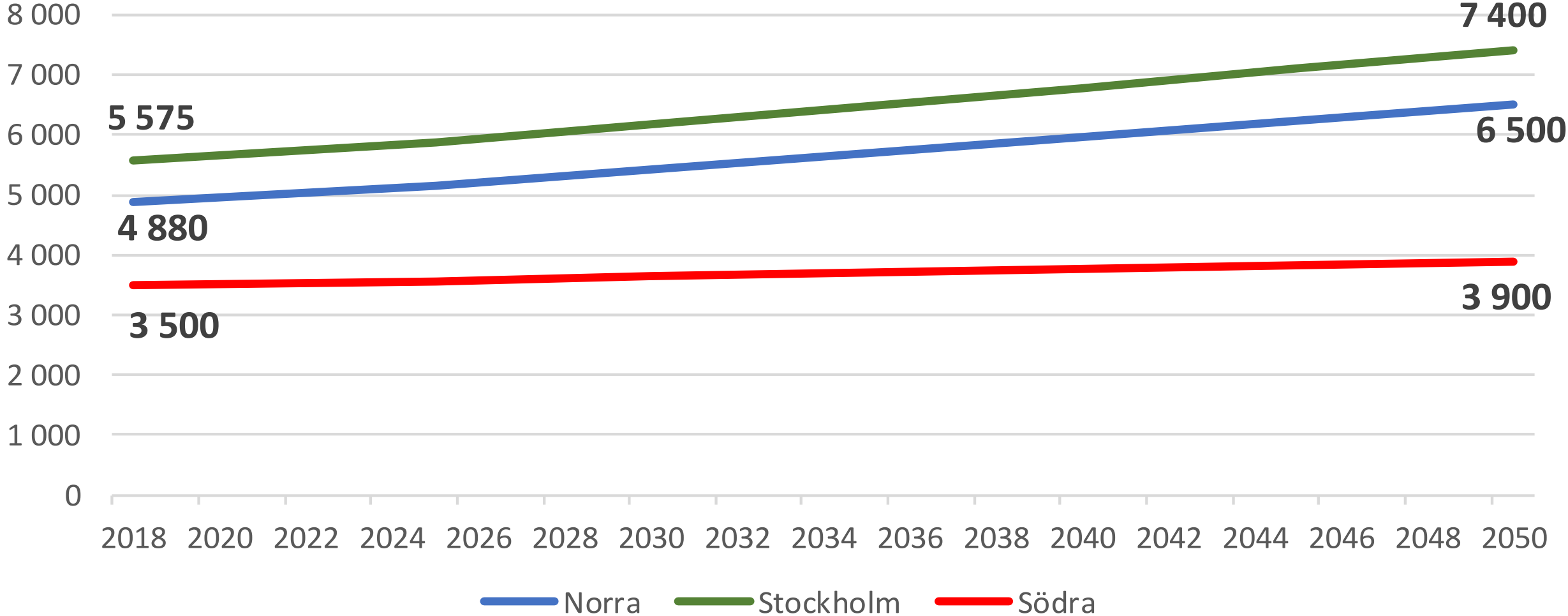
Kremationsfrekvens

Ålderstruktur

Medelålder



Kremationsbehov

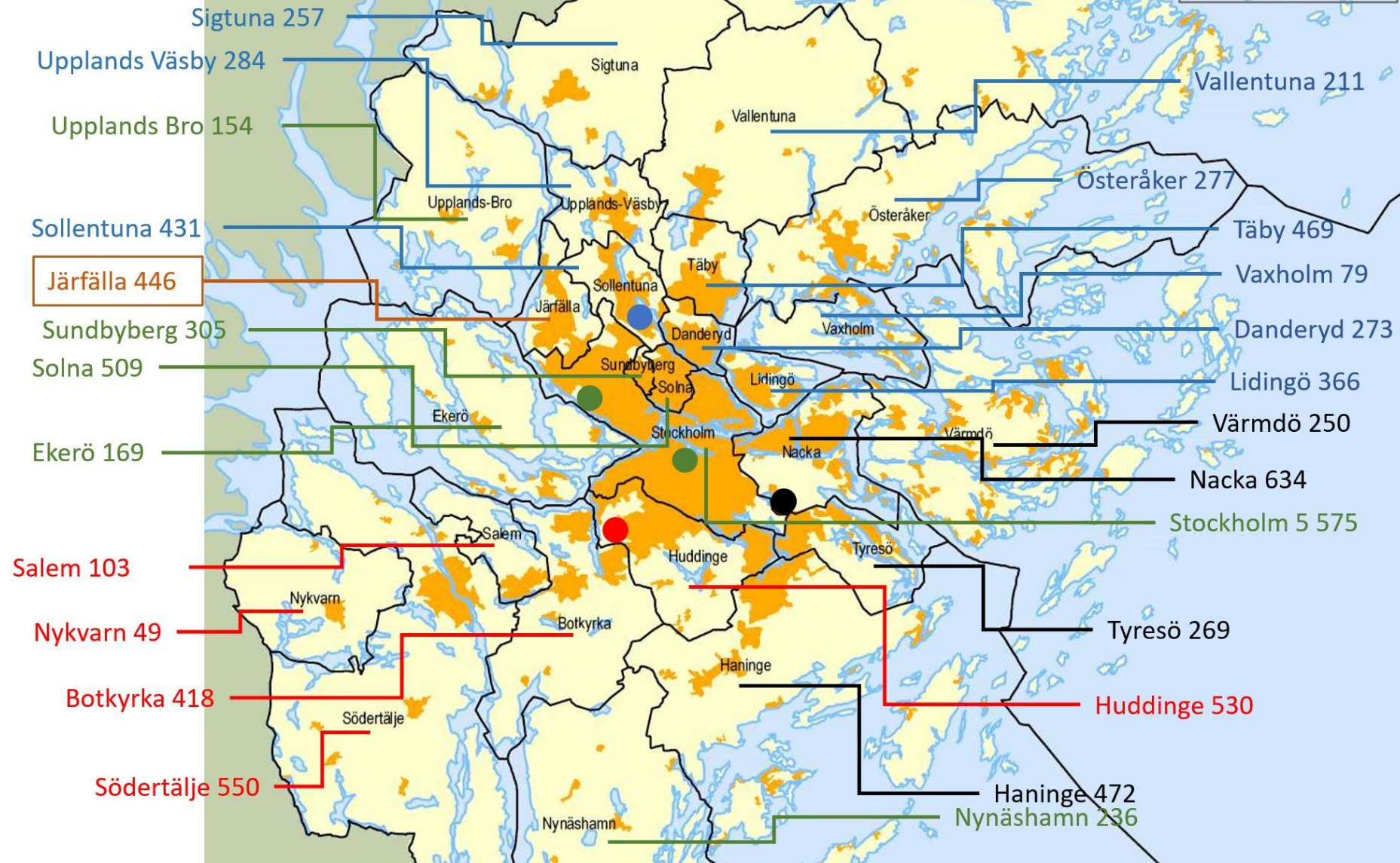


Nutid

	Stockholms stad	Uppsala	Fagersta	Nyköping	Summa
Uppdragskremationer	2 100	700	400	100	3 300

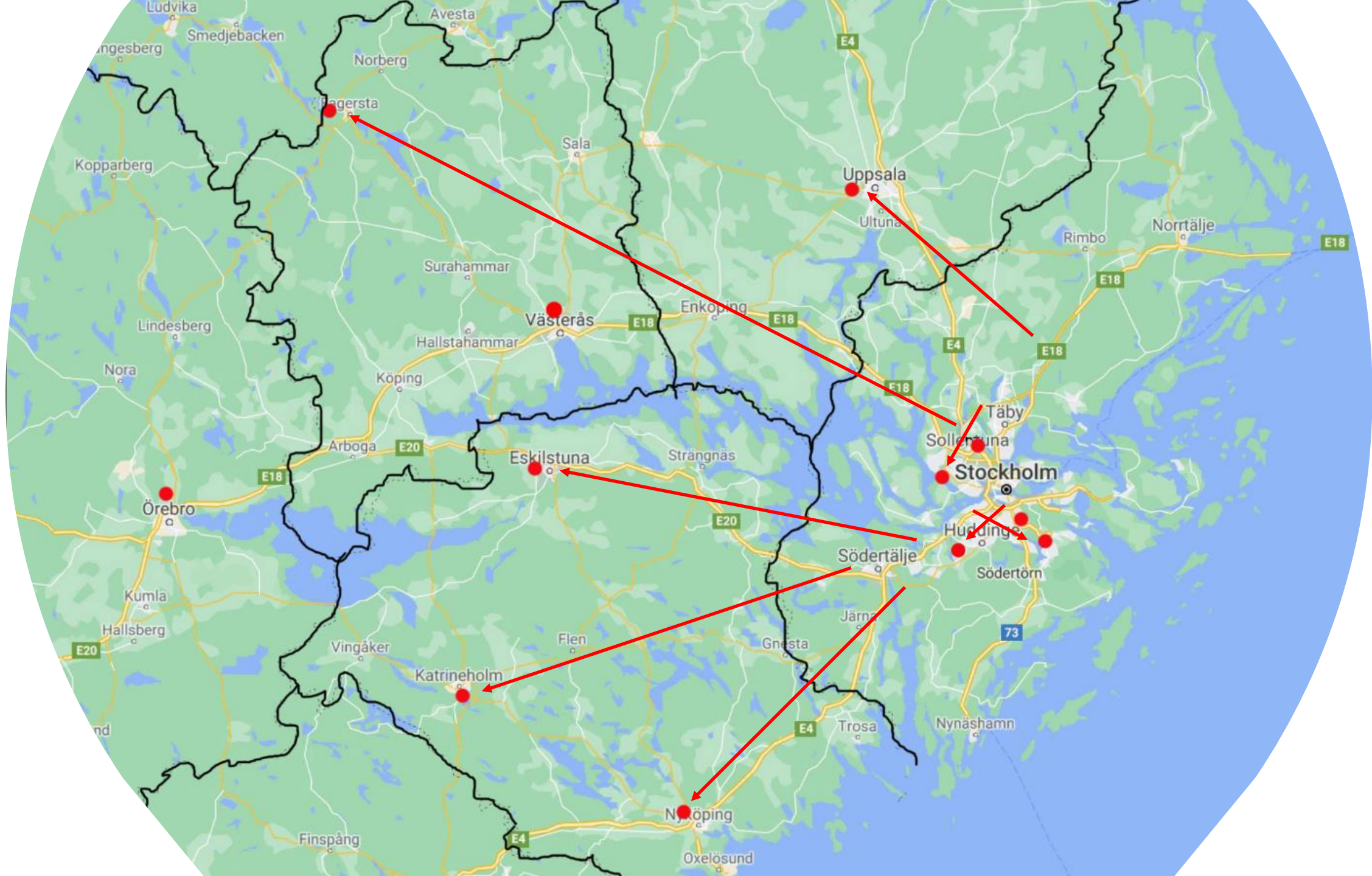
Krematorier

- Fagersta
- Sollentuna
- Huddinge
- Stockholm
- Nacka
- Uppsala



		Nutid		2050	
	Kapacitet	Behov	Över-/underskott	Behov	Över-/underskott
Norr	2 640	4 900	-2 260	6 500	-3 860
Stockholms stad	9 600	5 600	4 000	7 400	2 200
Söder	3 960	3 500	460	3 900	60
Summa	16 200	14 000	2 200	17 800	-1 600

Två olika slags huvudmän: församling och kommun.



Krematorium	Antal arbetsdagar till full kyl
Huddinge	15,4
Nacka	12,5
Sollentuna	6,2
Stockholm	24,1

Renoveringsbehov



Silverdal



S:t Botvid



Storkällan

Nytt krematorium i norr



Inga förslag



Räcksta



Nya krematoriet

Andra frågor som belyses i utredningen

- Egen finansiering
- Extern upplåning
- Balansräkningen
- Två olika ekonomier
- Fakturering

Forum för samverkan

