



Film om att bevara naturvärden på kyrkogårdar

Med naturvårdsbiolog Mattias Lindholm
Plats: Forshälla kyrkogård

<https://youtu.be/DC9JFHWAce8>

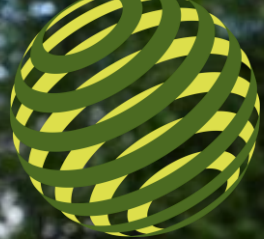


vensker



Biologisk mångfald och klimatförändring på kyrkogården

Hur fortsätter huvudmännen arbetet?



Klimatsmart kyrkogård med rik biologisk mångfald

Ett **Färdplansprojekt** i samverkan mellan stiftet i Linköping, Lund och Göteborg och SKKF, Sensus, SLU,

Svenska kyrkan 

Manual för inventering av Ekologiskt värdefulla miljöer på kyrkogårdar och begravningsplatser

- Manualen beskriver en metod för att mäta det ekologiska värdet av ett område.
- Fältblanketten har ett poängsystem som bygger på kopplingen mellan miljöer och artgrupper, ju högre poäng desto starkare koppling mellan en viss miljö och en artgrupp





Inventeringsmanual för ekologiskt värdefulla miljöer

PÅ KYRKOÅRDAR OCH
BEGRAVNINGSPLATSER

Svenska kyrkan 

Svenska kyrkan 

Arbetsgång

- 1** Gör en enkel skiss av området på fältblanketten, alternativt bifoga en egen karta över området. Skissen eller kartan är viktig vid en uppföljning av inventeringen.
- 2** Mät in de faktorer som efterfrågas i fältblanketten. Använd manulen för att få mer information om de olika frågorna.
- 3** Markera de rader på fältblanketten som överensstämmer med ditt område, t.ex. om det finns sju träd i klass 2 markeras hela raden "4-10 träd" vid rubriken "Träd och buskar klass 2".
- 4** Summera poängen för varje artgrupp på sista raden i fältblanketten, t.ex. ger ovanstående exempel om "4-10 träd" i klass 2" 9 poäng för leddjur.
- 5** Använd resultatet för att få förslag och idéer som du kan göra för att förbättra poängen. Upprepa gärna inventeringen med en viss periodicitet, t.ex. var 5:e år, för att utvärdera arbetet med biologisk mångfald.

1	Träd och buskar.....	3
2	Örter och gräsmarker.....	4
3	Dammar.....	7
4	Sten och jord.....	8
5	Kompost och biodepåer.....	9
6	Boplatser.....	9
7	Belysning.....	10
8	Bekämpningsmedel.....	10
Bilaga 1	Ordförklaringar.....	11
Bilaga 1	Fältblankett.....	12

		POÄNG							
		Snäckor och sniglar	Leddjur	Grod- och kräddjur	Fåglar	Däggdjur	Lavar, mossor, svampar	Växter	
1 TRÄD OCH BUSKAR	Klass 1	1-3 st	5	5	1	3	3	5	-
		4-10 st	15	15	3	9	9	15	-
		>10 st	25	25	5	15	15	25	-
	Klass 2	1-3 st	1	3	-	3	1	1	-
		4-10 st	3	9	-	9	3	3	-
		>10 st	5	15	-	15	5	5	-
	Blommande träd och buskar	1-10 m ²	-	3	-	1	1	1	-
		11-50 m ²	-	9	-	3	3	3	-
		>50 m ²	-	15	-	5	5	5	-

Träd



Damm






Inventeringsmanual för ekologiskt värdefulla miljöer

Visitkort vid SKKF:s monter

Klimatsmart kyrkogård för rik biologisk mångfald

Ett projekt för minskad klimatbelastning
från kyrkogårdar och dokumentation
av den biologiska mångfalden.



Svenska kyrkan 

Svenska kyrkan 

Guide till stöd för klimatberäkningar inom Svenska kyrkans begravningsverksamhet



Svenska kyrkan ska vara klimatneutral 2030

Fossilfri begravningsverksamhet 2023 SKKF

- Delmål 4.8

Det finns en struktur för klimatsmart och hållbar kyrkogårdsförvaltning.

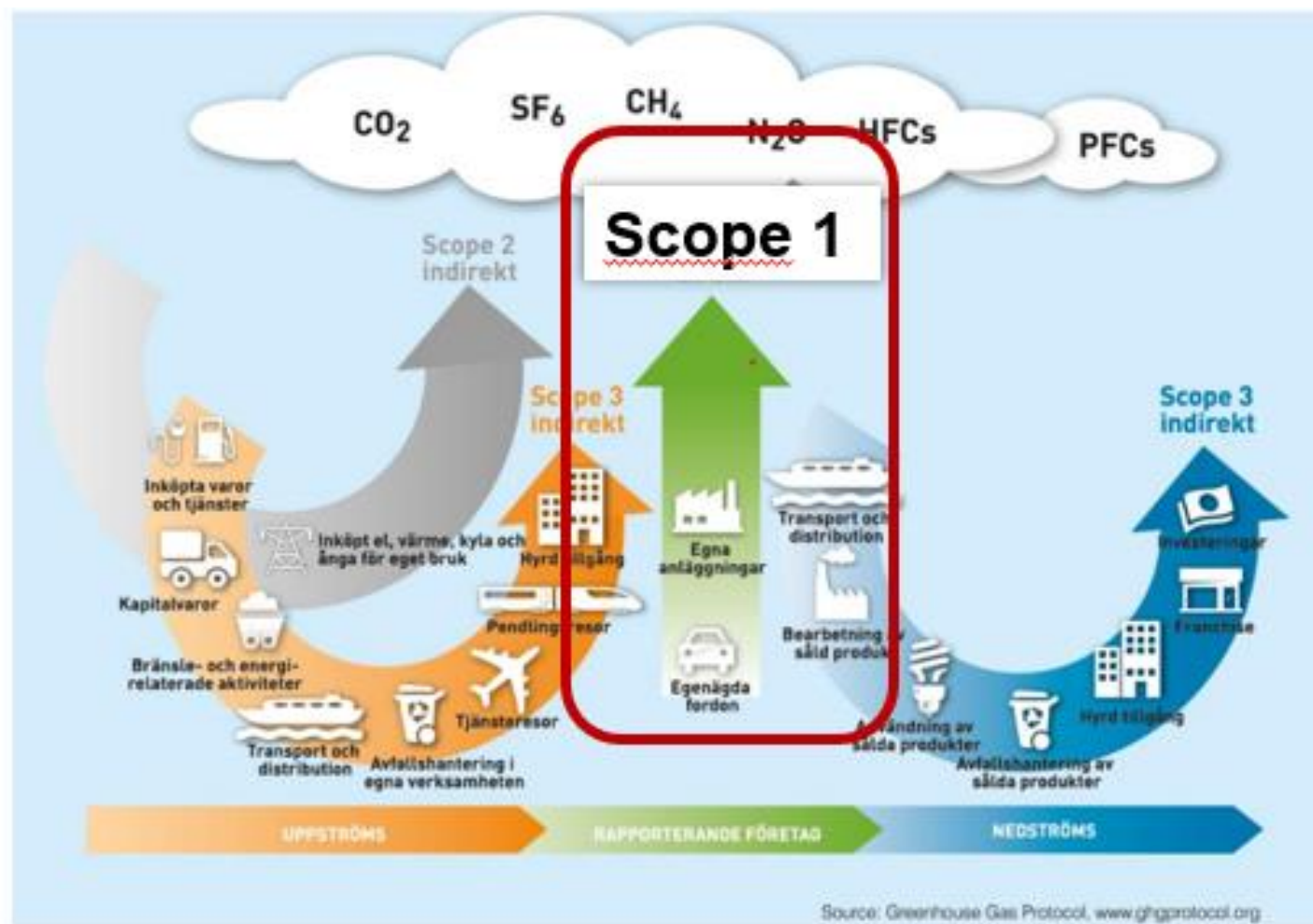
- Delmål 4.9

Bättre metoder för uppföljning av klimatpåverkan inom området utvecklats

GHG – Greenhouse gas protocol

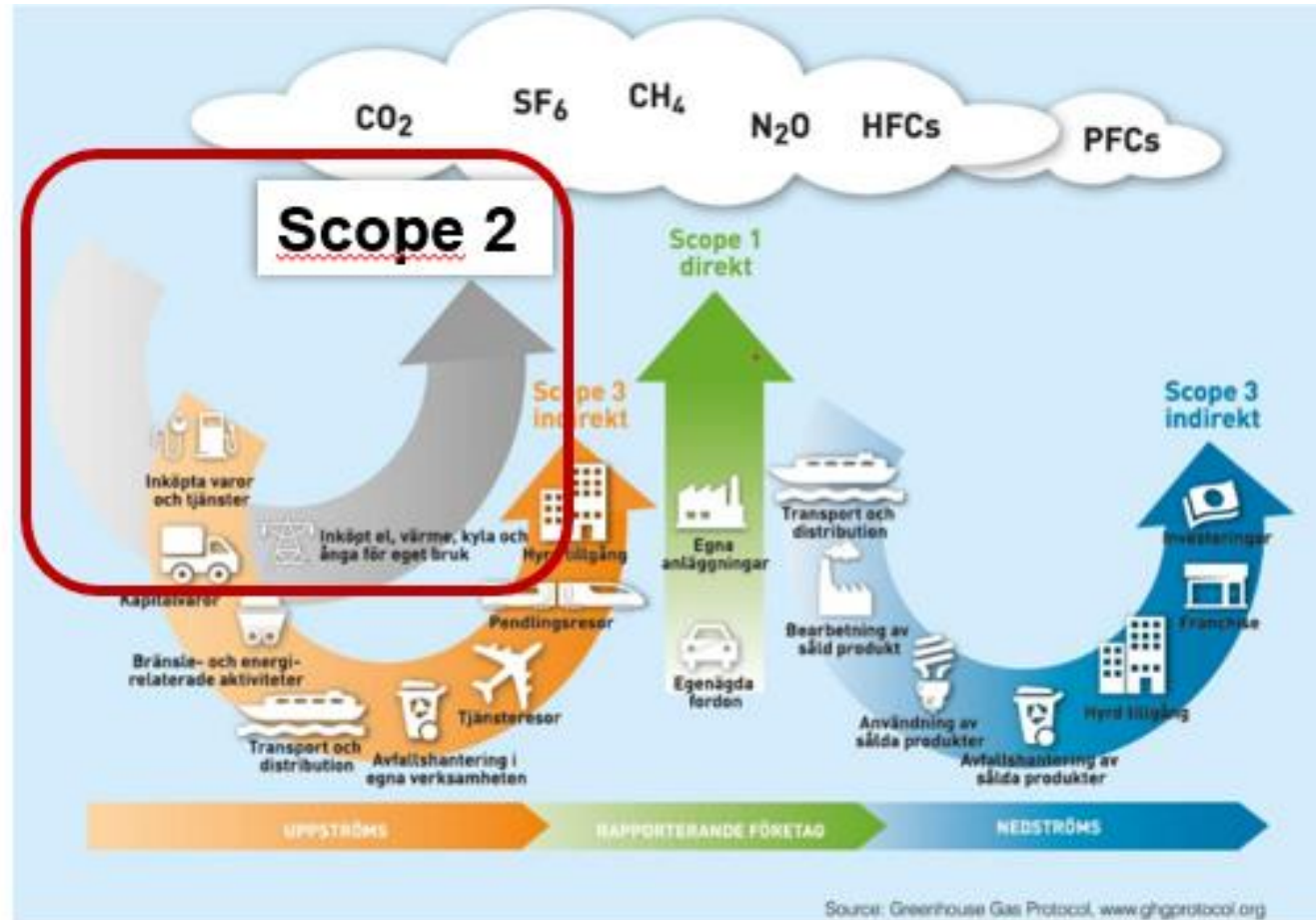
- Internationell standard
- Uppfyller lagkrav
- Gemensam terminologi
- Flyttar fokus från beräkningar till åtgärdsarbete

Uppdelning av utsläpp i scope 1, 2, 3



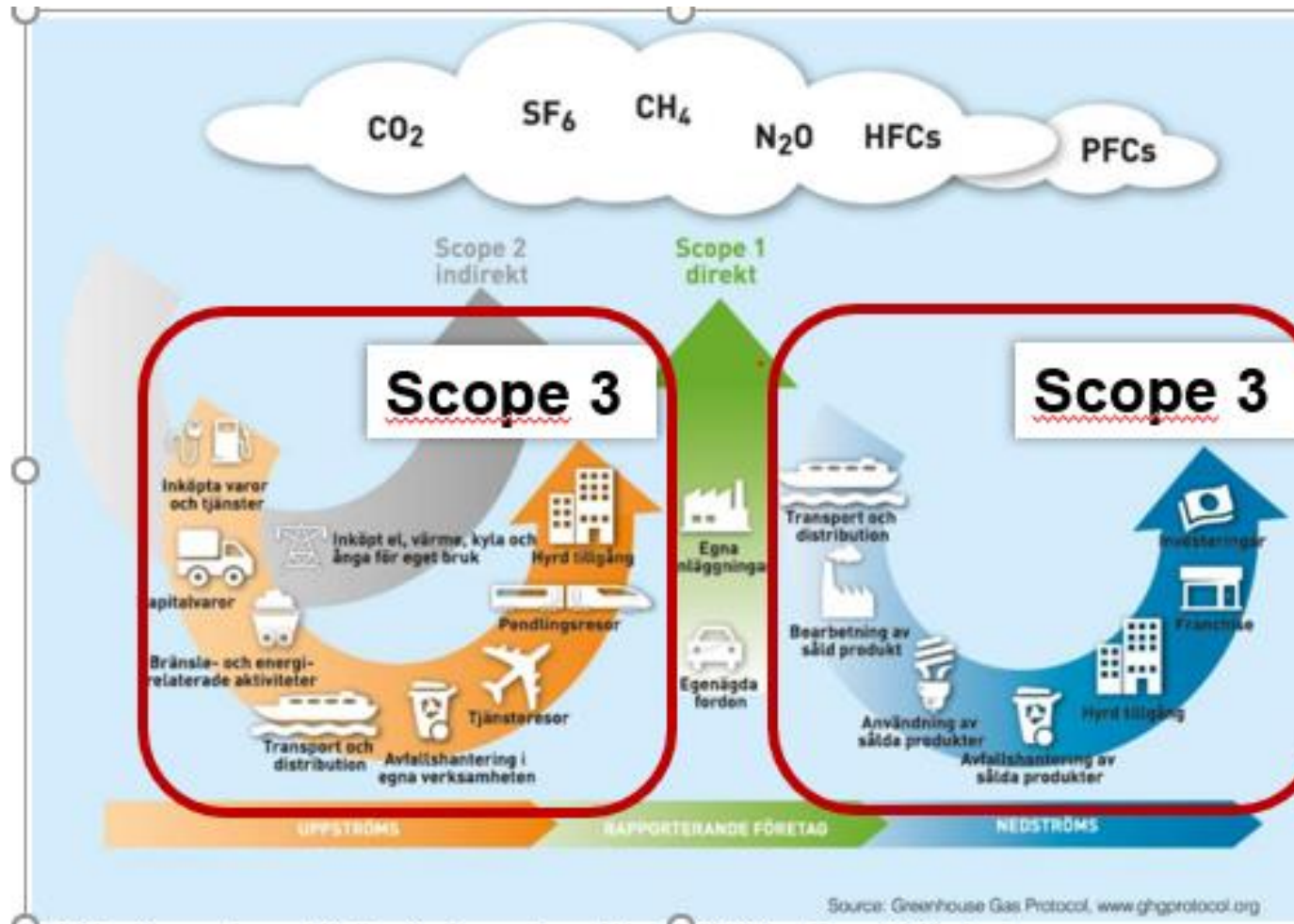
Källa: Greenhouse Protocol, översatt av Hagainitiativet, hagainitiativet.se

Uppdelning av utsläpp i scope 1, 2, 3



Källa: Greenhouse Protocol, översatt av Hagaintiativet, hagainitativet.se

Uppdelning av utsläpp i scope 1, 2, 3



Källa: Greenhouse Protocol, översatt av Hagainitiativet, hagainitiativet.se

Scope 1 och 2

- **Scope 1 – Utsläpp i den egna verksamheten**
- Främst drivmedel, bränsle för uppvärmning, stödbränsle i krematorier
- Fullt möjligt att redovisa årligen

- **Scope 2 - Indirekta utsläpp från köpt energi**
- El, fjärrvärme
- Fullt möjligt att redovisa årligen
- Arbeta för minskad energianvändning!
- Välj bra miljöval!

Var hämtar man data?

Drivmedel, Stödbränsle till krematoriet

- Leverantör (ring/kundportal)
- Från fakturor

El

- Nätägaren (kundportal)

Fjärrvärme

- Leverantören (kundportal)

Scope 3

Övriga indirekta utsläpp

- från t.ex. transporter, resor i tjänsten, avfall, inköp mm
- Inköp kan handla om betongsten, sommarblommor, perenner, buketter, arbetskläder, verktyg och maskiner, kontorsmaterial, IT

Var hämtar man data?

- Resebyrå
- Reseräkningar
- Godstransporter, uppdelat på t.ex.
 - Kistransporter
 - Leveranser med liten lastbil
 - Leveranser med stor lastbil
- Många leverantörer lämnar klimatredovisning vid förfrågan

Vad menar vi med fossilfri verksamhet?

- Scope 1 – Utsläpp från egna verksamheten: **0 ton CO₂e/år**
- Scope 2 – Indirekta utsläpp från köpt energi:
Förnybar el, Bästa möjliga fjärrvärme
- Scope 3 – Kan vara svårt att bli fossilfri och klimatneutral till 2030

Omställningsplan

Arbetsmaskin	Anskaffningsår	Drivmedel	Omställningsår	Kommentar
Medleytruck	1986	Bensin	2020	Förbrukad <i>Weidemann 1240 traktor Fullgott eldrivet alternativ har inte kunnat hittas</i>
Åkgräsklippare Stiga		Bensin	2020	Förbrukad <i>Ersatt med åkgräsklippare Walker bensin Fullgott eldrivet alternativ har inte kunnat hittas</i>
Motorsåg Husqvarna		Bensin	2020	Reparerad <i>Kompletterad med en batterisåg</i>
Lövblåsar 6 st		Bensin	2020 →	Bytas ut så snart de är förbrukade <i>Finns det eldrivna alternativ?</i>
Handgräsklippare 5 st		Bensin	2020 →	Bytas ut så snart de är förbrukade <i>Bytas mot eldrivna klippare</i>
Lövsug "geten"		Bensin	2020 →	Bytas ut så snart den är förbrukad <i>Kompletterad med en bensindriven lövsug Eldrivna alternativ har inte kunnat hittas</i>
Åkgräsklippare Ferrari 3 st		2 diesel 1 bensin	2020 → 2020 →	Bytas ut efter avskrivning Bytas ut efter avskrivning <i>Övergå till eldrivna alternativ när det är möjligt</i>

Senast uppdaterad 2020-02-14/ME

Principer

- Fokusera på det väsentliga
- Se till helheten
- Livscykelperspektiv
[Beräkna klimatpåverkan utifrån ett livscykelperspektiv \(naturvardsverket.se\)](#)
- Offentliga källor och vetenskaplig grund
- Var transparent, ange avgränsningar och vad ni satsar särskilt på.

Hur går man konkret tillväga vad gäller rapportering?

- Kredmallen - Förenklad hållbarhetsredovisning

[Hållbarhetsredovisning och gröna bokslut - Svenska kyrkan intranät - Hållbarhetsportalen](#)

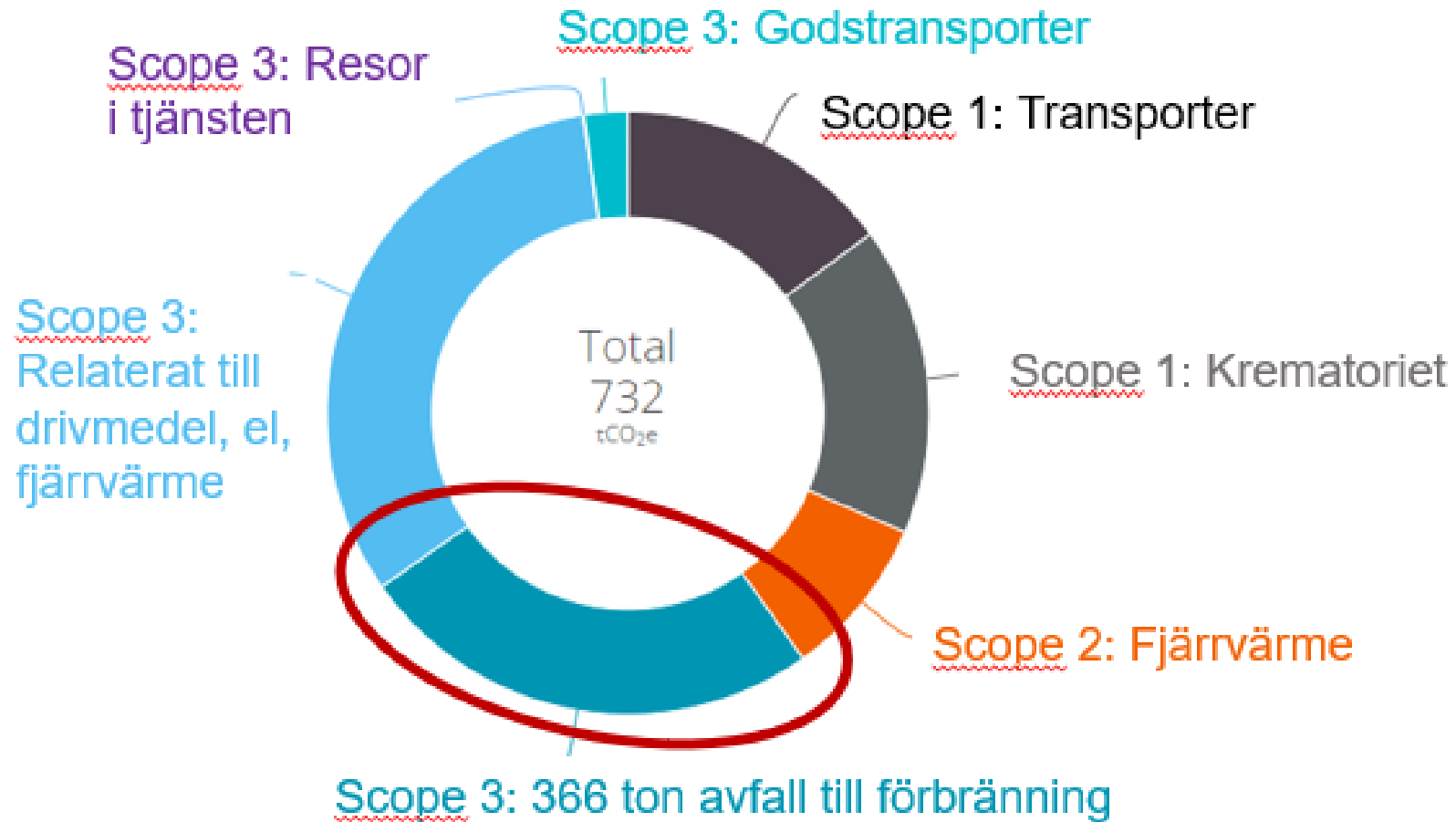
- Digitala verktyg för klimatberäkning, t.ex. CEMAsys

[CEMAsys.com AS | Home | Sustainability | CSR | Supply-Chain | Reporting](#)

[IVL Triocorona m.fl.](#)

- Egna Excelfiler

Exempel



Sammanfattningsvis

- Fullt möjligt med en klimatneutral begravningsverksamhet till 2030 vad gäller scope 1 och scope 2
- Delvis även för scope 3 - bestäm för vilka delar
- Bra att ta fram en omställningsplan
- Överväg att köpa tjänst/verktyg för klimatberäkning
- Guide kommer till hösten

Tack Hanna Hermansson, Göteborgs begravningsamfällighet för input till presentationen

Användbara hjälpmedel som kommer till hösten

- Beräkningsguide för klimatpåverkande utsläpp
- Biokol, utbildning och guide
- Vattenanvändning, guide
- Check-lista inköp (omställningsplan, hållbarhet, behov, ramavtal)
- Förslag på naturvärdesskyltar
- Inspirerande filmer och föreläsningar
- Goda exempel

Spännande digitala aktiviteter

7 september Seminarium om biokol

18 oktober Seminarium om samverkan

22 november Konferens: Klimatsmarta kyrkogårdar (+SKKF)

EFTERLYSNING!

Goda exempel på samverkan

Vi letar efter förvaltningar som samverkar med varandra, samverkar med andra aktörer i samhället.

Kontakta oss under konferensen eller maila till sara.adolfsson@svenskakyrkan.se

