

Krisberedskap i begravningsverksamheten

- Beredskapsstrategi för huvudmannen och lokala erfarenheter av pandemin

Jan-olof.olsson@msb.se

MSB, en myndighet med fokus på att...

- Minska riskerna och sårbarheterna i samhället
- Utveckla förmågan i samhället att hantera olyckor, kriser och krig
- Stärka, samordna och inrikta hanteringen av allvarliga olyckor, kriser och krig

MSB ska bidra till samhällets förmåga att:

Förebygga händelser

Så att aktörerna bättre kan:

- ha kontinuitet i samhällsviktig verksamhet
- bedriva brand- och olycksförebyggande arbete
- hantera farliga ämnen
- hantera information säkert

Hantera händelser

Så att aktörerna bättre kan:

- genomföra räddningsinsatser
- agera samordnat vid händelser
- stödja Försvarsmakten vid höjd beredskap

MSB ska bidra till samhällets:

Förebygga händelser

Hantera händelser

=Krisberedskap


Det civila försvaret



Värna
civilbefolkningen

Säkerställa
de viktigaste
samhällsfunktionerna

Upprätthålla
en nödvändig
försörjning



Bidra till det
militära försvarets
förmåga vid väpnat
angrepp eller krig i
vår omvärld



Bidra till att stärka
samhällets förmåga
att förebygga och
hantera svåra
påfrestningar på
samhället i fred

Upprätthålla
samhällets
motståndskraft
mot externa
påtryckningar och
bidra till att stärka
försvarsviljan



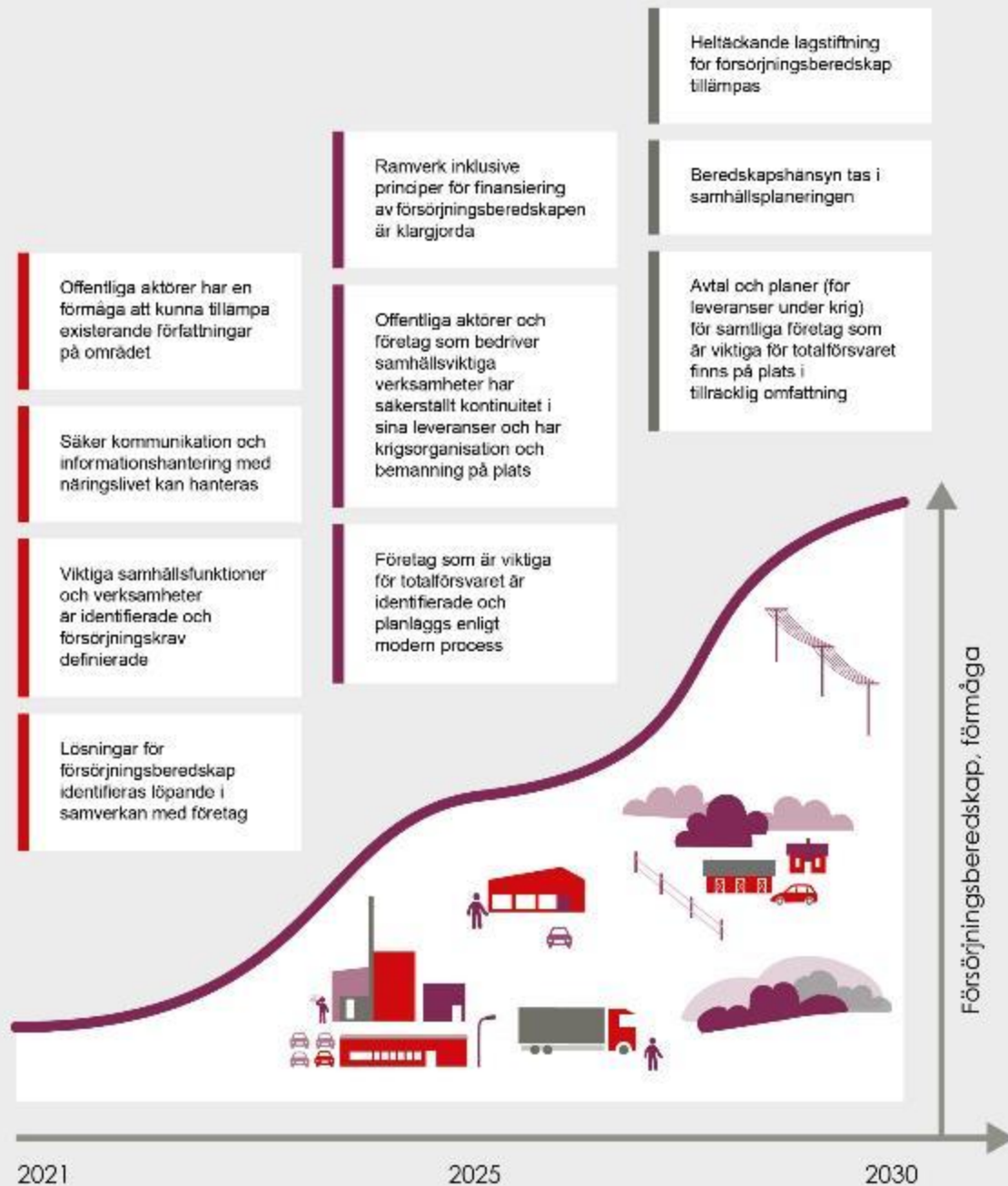
Med tillgängliga
resurser bidra till
förmågan att delta
i internationella
fredsfrämjande och
humanitära insatser

Försörjningsberedskap - definition

- **Försörjningsberedskap** är förmågan att i kris, höjd beredskap och ytterst krig förse befolkningen med de varor och tjänster som behövs för dess överlevnad.

Det är också förmågan att förse samhällsviktiga verksamheter, civila liksom militära, med de varor och tjänster som behövs för deras funktionalitet.





Försörjningsberedskap

Önskad förmågeutveckling
i samverkan med näringslivet



Utgångspunkter från totalförsvarsbeslutet

- Under **minst tre månader** kunna hantera en säkerhetspolitisk kris som innebär allvarliga störningar i samhällets funktionalitet samt krig under del av denna tid.
- Målen för det civila försvaret omfattar att värna civilbefolkningen, **säkerställa de viktigaste samhällsfunktionerna** och upprätthålla en nödvändig försörjning.
- Det är särskilt viktigt att arbetet med att stärka motståndskraften i de viktigaste samhällsfunktionerna vidareutvecklas och fördjupas.
- Att säkerställa de viktigaste samhällsfunktionerna inkluderar att upprätthålla en nödvändig försörjning.
- Den svenska försörjningsberedskapen bör utvecklas och näringslivet bör i ökad utsträckning involveras i arbetet med att säkerställa de viktigaste samhällsfunktionerna.



Handlingskraft

- Fokusområden för att öka förmågan inom totalförsvaret.
- Sammanhängande totalförsvarsplanering
- Samlad bedömning av förmågan i totalförsvaret 2023 och 2024

Fokusområden för att öka förmågan inom totalförsvaret

- Särskilt beaktas i beredskapsplaneringen
 - Brett aktörsperspektiv
 - Inkludera näringslivet
 - Nationellt, regionalt, lokalt
 - Övningar
- Fokusområdena ses över årligen efter myndigheternas rapportering den 1 oktober

Beredskapsplaner och krigsorganisation

Ledning och samverkan

Försörjningsberedskap

Ge och ta emot stöd

Försvarsvilja

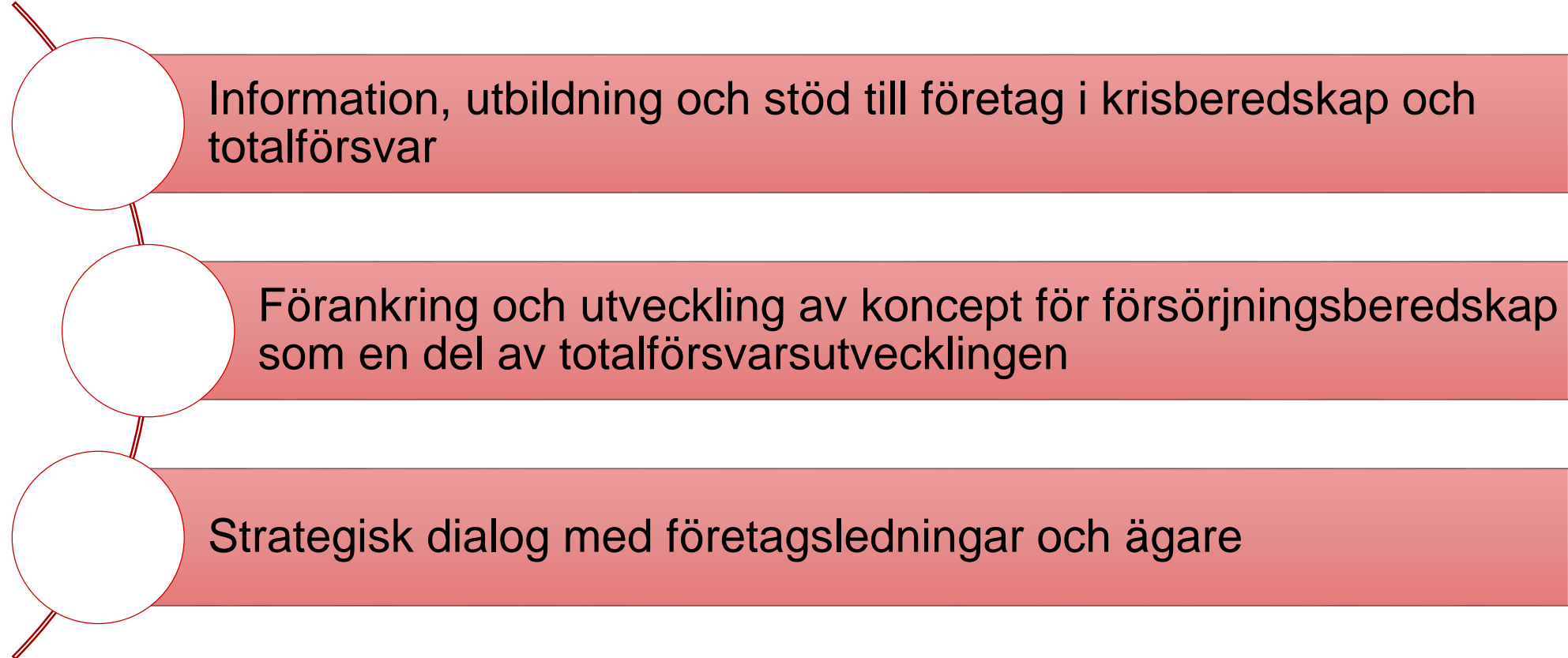
Stärkt informations- och cybersäkerhet



Därför behöver företag stärka sin beredskap

- För att vid behov kunna ställa om eller anpassa sin verksamhet
- För att stå bättre rustade mot störningar och avbrott
- Robust och resilient verksamhet ger konkurrensfördelar och affärsmöjligheter
- Samhällsengagemang kan stärka varumärket

Områden för MSB samverkan med näringsliv



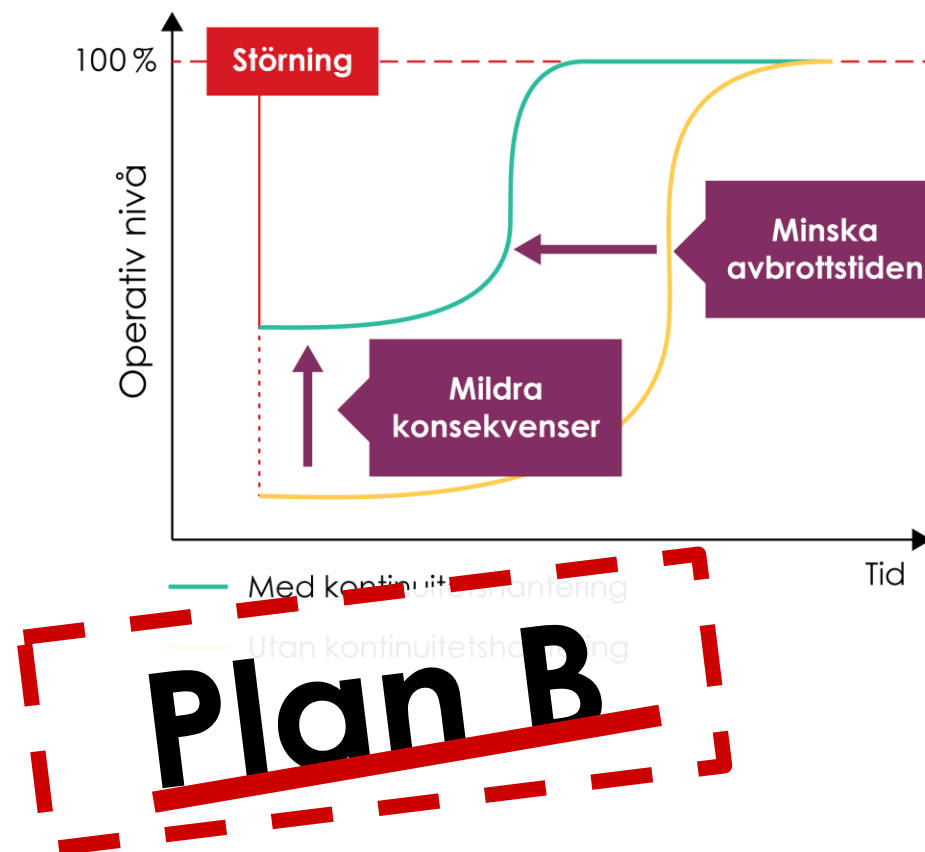
Lag (1981:1216) om kyrklig beredskap

- 2 § De kyrkliga kommunerna skall under fredstid vidta de förberedelser som behövs för att de under höjd beredskap skall kunna fullgöra de uppgifter ... ankommer på dem eller eljest handhas av dem.
- 4 § Domkapitlet skall se till att förberedelsearbetet och de kyrkliga kommunernas verksamhet under höjd beredskap bedrivs på ett ändamålsenligt sätt och samordnas med annan beredskapsplanläggning och försvarsverksamhet. I samordningsfrågor skall domkapitlet samråda med länsstyrelsen.

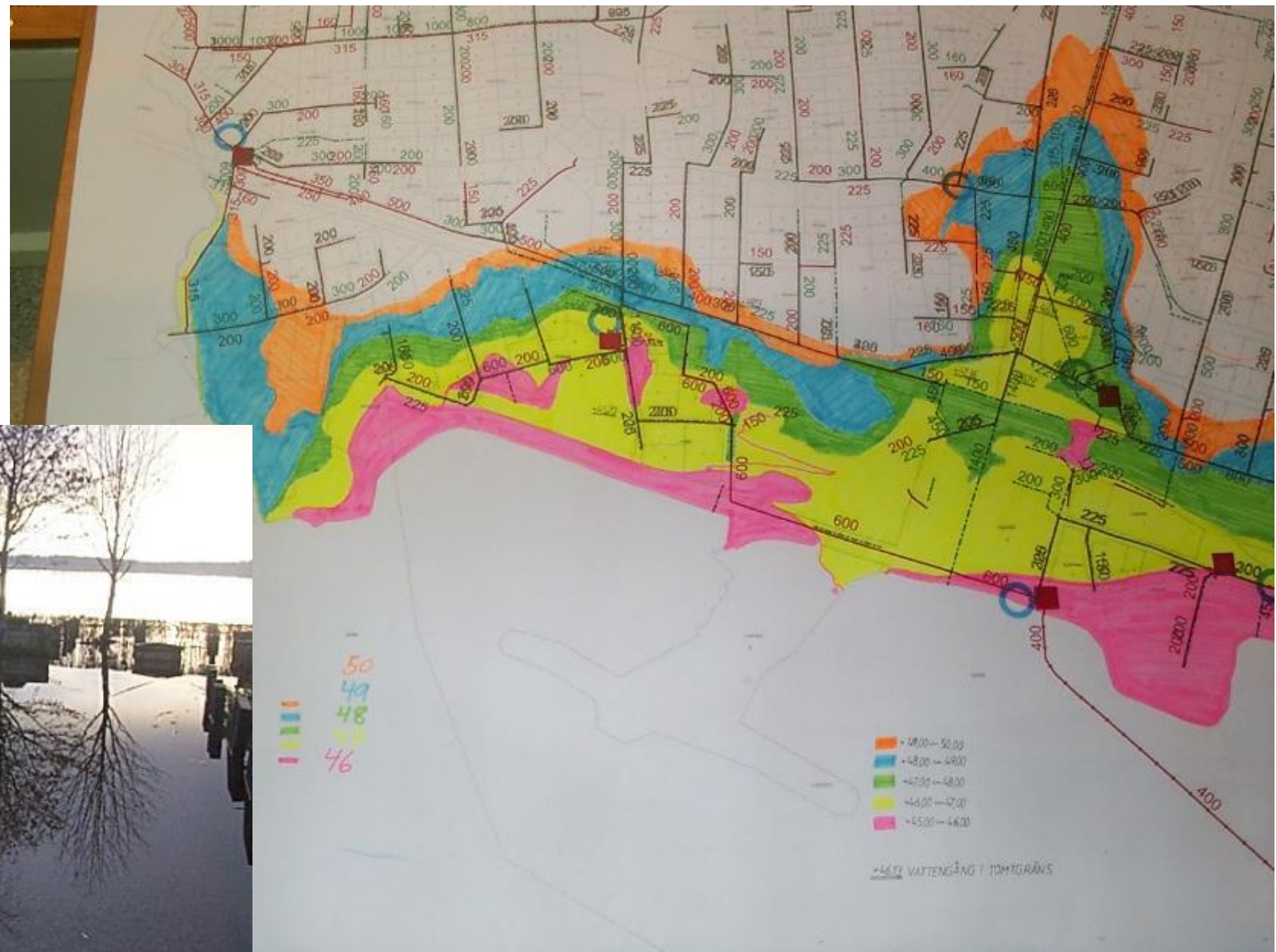


Vad är kontinuitetshantering?

Kontinuitetshantering handlar om att planera för att upprätthålla sin verksamhet på en tolerabel nivå, oavsett vilken störning den utsätts för.



Beredskap för....



Robust vardag, eller enkla reserver...



Foto: Anette Johansson/PRIVAT och Pontus Lundahl/TT

STORMEN MATS

▶ Strömlöst äldreboende reder sig med pannlampor och gasolkök

1:43 min [Min lista](#) [575](#)

Publicerat måndag 25 februari kl 09.59

Tåsjögårdens äldreboende i Strömsunds kommun hör till de som drabbats av stormen. Där gick strömmen vid 20-tiden på söndagskvällen och man har tvungats lösa det mesta på lite annorlunda sätt

Kil först med krismeny

PUBLICERAD 7 MARS 2019

I händelse av en kris måste kommunerna klara av ordinarie verksamhet som att servera mat på sina äldreboenden och förskolor. Långt ifrån alla kommuner är dock förberedda för att klara det under en längre period. I Värmland är Kil först ut att genomföra en plan för just livsmedelsförsörjning i kris.

De sex kommunerna i Karlstadsregionen: Karlstad, Kil, Hammarö, Forshaga, Grums och Munkfors, har tagit fram en gemensam plan för livsmedelsförsörjning i kris.

Hur kan MSB stötta Er?

Webbsida

[MSB.se/kontinuitetshantering](https://msb.se/kontinuitetshantering)



Stödmaterial



Utbildning



Kontakt

kontinuitetshantering@msb.se



Mötesplats
Kontinuitetshantering



Kontinuitetshantering

Ett stort utbud av olika stöd!

Lathund för metoden



Workshopmaterial



Filmer



Checklistor & fördjupningar

Checklista/ uppföljning för organisationen

Ansvarsdistributioner

Documenter (checklist) för dig som ansvarar för att dina avdelningar har kontinuitetsplanering som en del i organisationens dokumentationsarbete.

PLANERA	Estimerade	Kort
Har du en policy eller annan styrande dokumentation (policy, eventuella delplaner)?		
Kommunicerar du policy eller styrande dokumentation?		
Har du en planering för samhälleligt viktiga verksamheter som ska ingå i arbetet?		

Kontinuitetsplan

Vad är en kontinuitetsplan?

En kontinuitetsplan innehåller information som hjälper organisationen att fortsätta arbeta trots en avbrott i en eller flera av dess verksamheter. Detta är en viktig del av verksamhetens beredning för att kunna hantera kriser och återgå till normal verksamhet så snart som möjligt.

En kontinuitetsplan ska vara:

- tydlig och lätt att använda
- konsekvent i sin innehåll
- tydlig i sin innehåll
- tillgänglig för alla som behöver den, även när den inte används

Vad bör planen innehålla?

- Bakgrund - Vår verksamhet är viktig för samhället och vi måste kunna fortsätta arbeta trots en kris.
- Ansvar - Vem ansvarar för att planen uppdateras och att den är aktuell?
- Beredning - Hur ska vi kunna fortsätta arbeta trots en kris? Vilka resurser behöver vi? Vilka verksamheter är viktigast att fortsätta arbeta med?
- Utvärdering - Hur ska vi kunna utvärdera om planen fungerar? Vilka behov ska vi kunna möta? Vilka behov ska vi kunna möta?

Exempel för kommuner och regioner

Konsekvensanalys

Exempel på resultat efter workshop 1- Processkartläggning

1. Identifiera verksamheter som är samhällsviktiga och som kan påverka andra verksamheter om de skulle stänga ner.

Verksamhet	Samhällsviktighet	Samhällelig betydelse	Samhällelig betydelse	Samhällelig betydelse
1. Kommunstyrelsen	Hög	Hög	Hög	Hög
2. Kommunledningskontoret	Hög	Hög	Hög	Hög
3. Kommunens tekniska förvaltning	Hög	Hög	Hög	Hög
4. Kommunens sociala förvaltning	Hög	Hög	Hög	Hög
5. Kommunens utbildningsförvaltning	Hög	Hög	Hög	Hög
6. Kommunens hälso- och sjukvård	Hög	Hög	Hög	Hög
7. Kommunens äldreomsorg	Hög	Hög	Hög	Hög
8. Kommunens kultur- och fritidsförvaltning	Hög	Hög	Hög	Hög
9. Kommunens näringslivet	Hög	Hög	Hög	Hög
10. Kommunens utrikesförvaltning	Hög	Hög	Hög	Hög

Varför kontinuitetshantering?

Med hjälp av MSB

Utöver detta

Med mera...

Hotkartor, klimatanpassning ingår



Myndigheten för
samhällsskydd
och beredskap

Översvämningsportalen

◆ Kontakt

Information

Enkel karta

Avancerade kartor

Hämta data

Rapporter ↗

Uppsala

Hotkartor



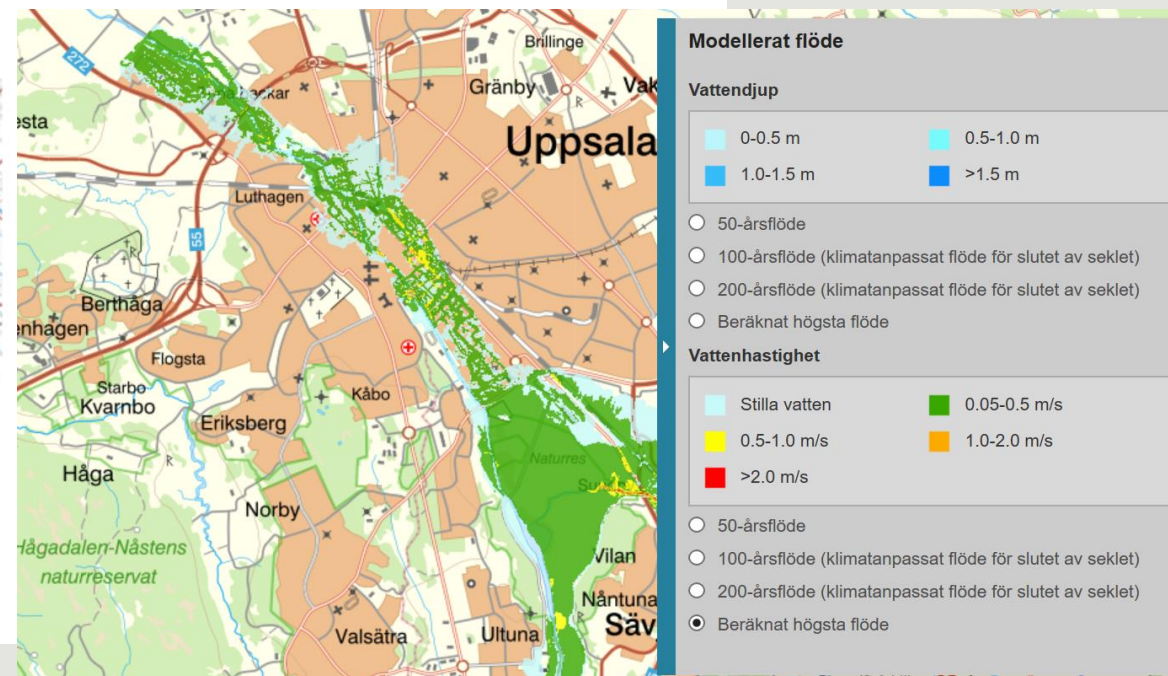
En hotkarta visar utbredningen, djupet och vattenhastigheten av en översvämning. Hotkartorna finns för de områden som identifierats ha en betydande översvämningsrisk enligt förordning om översvämningsrisker (SFS 2009:956). MSB har ansvarat för att ta fram hotkartorna.

Riskkartor



En riskkarta visar vad som ligger innanför hotkartan, vilka verksamheter, befolkning, infrastruktur mm. Vad som riskerar att översvämmas från ett vattendrag eller en sjö. Länsstyrelsen har ansvarat för att ta fram riskkartorna.

Hotkarta med vattenhastighet



Lärdomar Covid-19

- Ökad volym
- Längre ledtider
- Smittorisker
- PPE
- Personalfrånvaro



Foto: Arvika kommun



Slutsats:

- Alla har en Plan B
- Sista raden är "Stängt"

Foto: Arvika kommun

An aerial photograph showing a large, multi-story building with a grey roof and a red brick section, situated on a grassy area. The surrounding landscape is heavily flooded, with water covering most of the ground. Several trees are visible, some partially submerged. In the bottom right corner, there is a date stamp in orange text. The overall scene suggests a significant flooding event.

Tack för mig!

Jan-olof.olsson@msb.se

2000. 12. 1