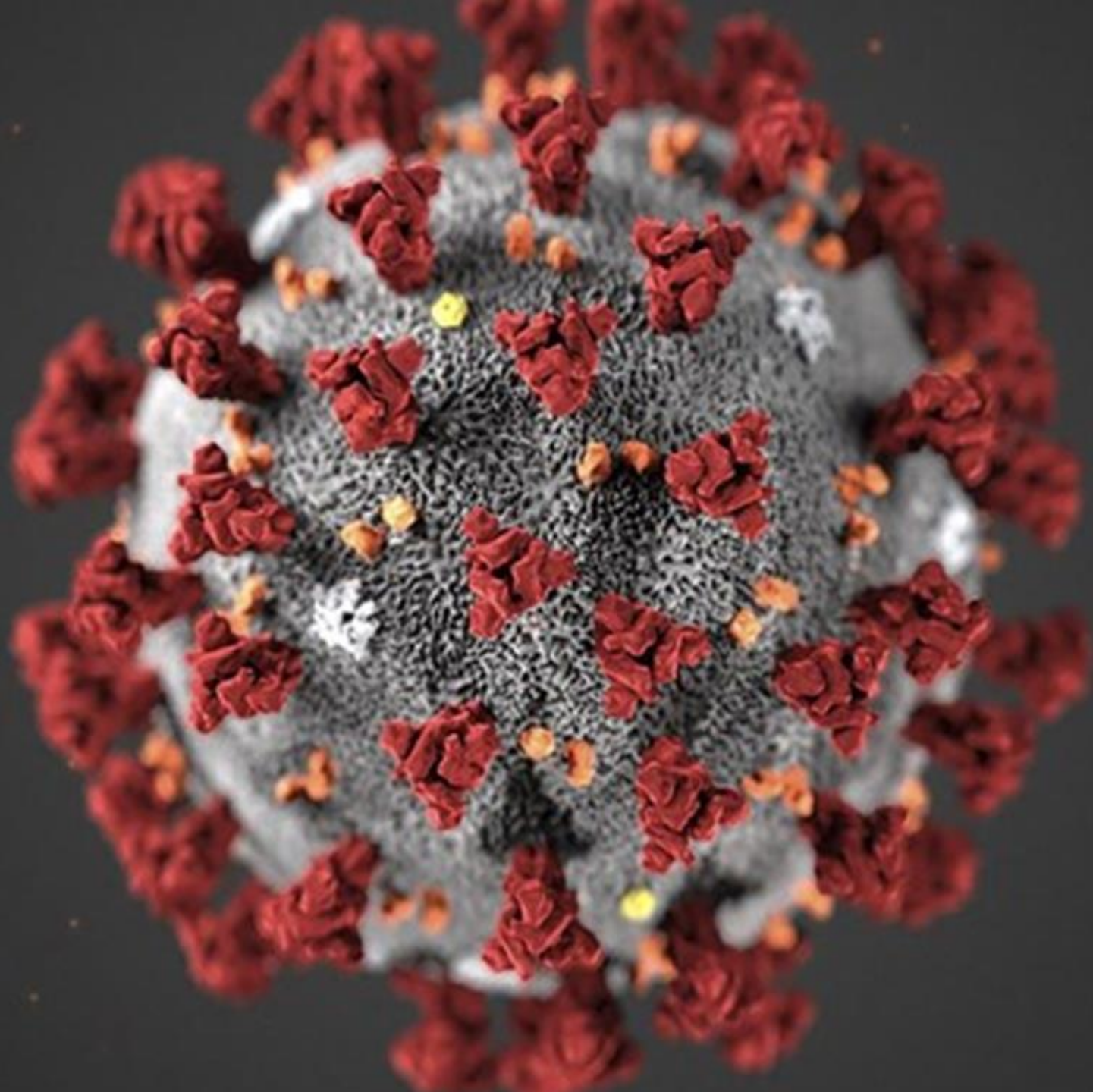


# SKKF

*Sveriges kyrkogårds- och krematorieförbund*

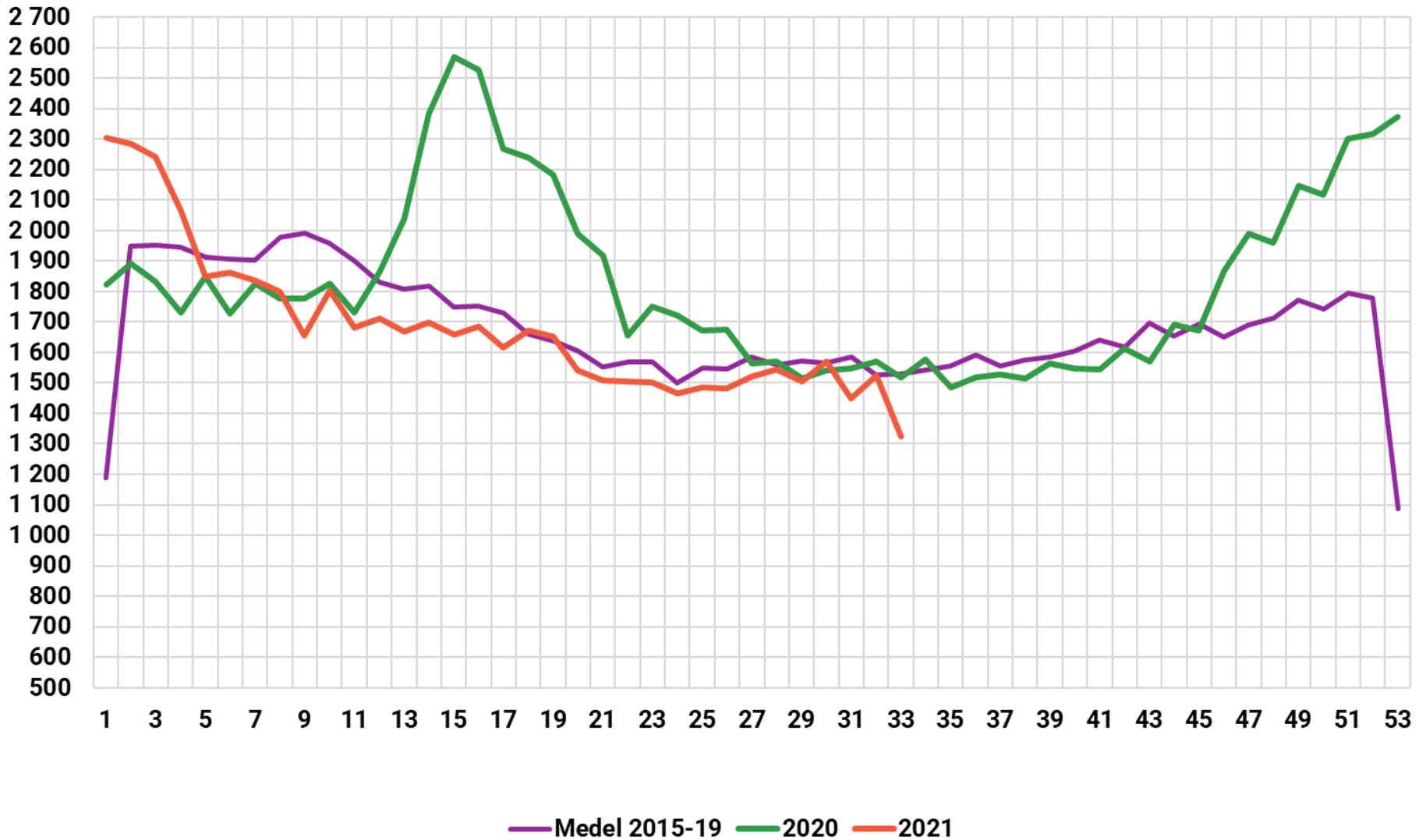
**SKKF-info 4 oktober**  
**Rikskonferens Malmö**



# SVERIGE

källa: SCB

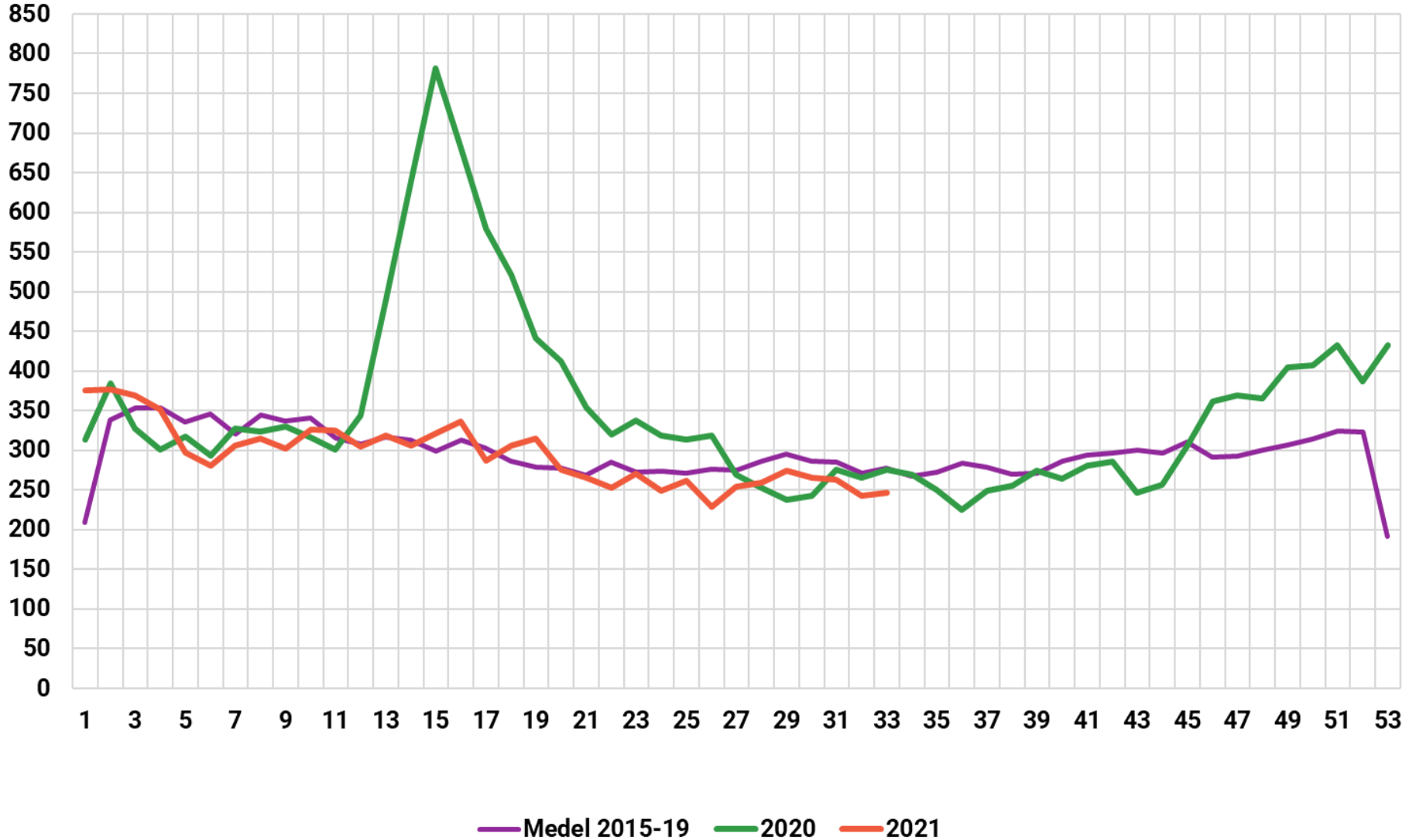
## Antal avlidna under 2020 och 2021 jämfört med normalår, redovisat per vecka



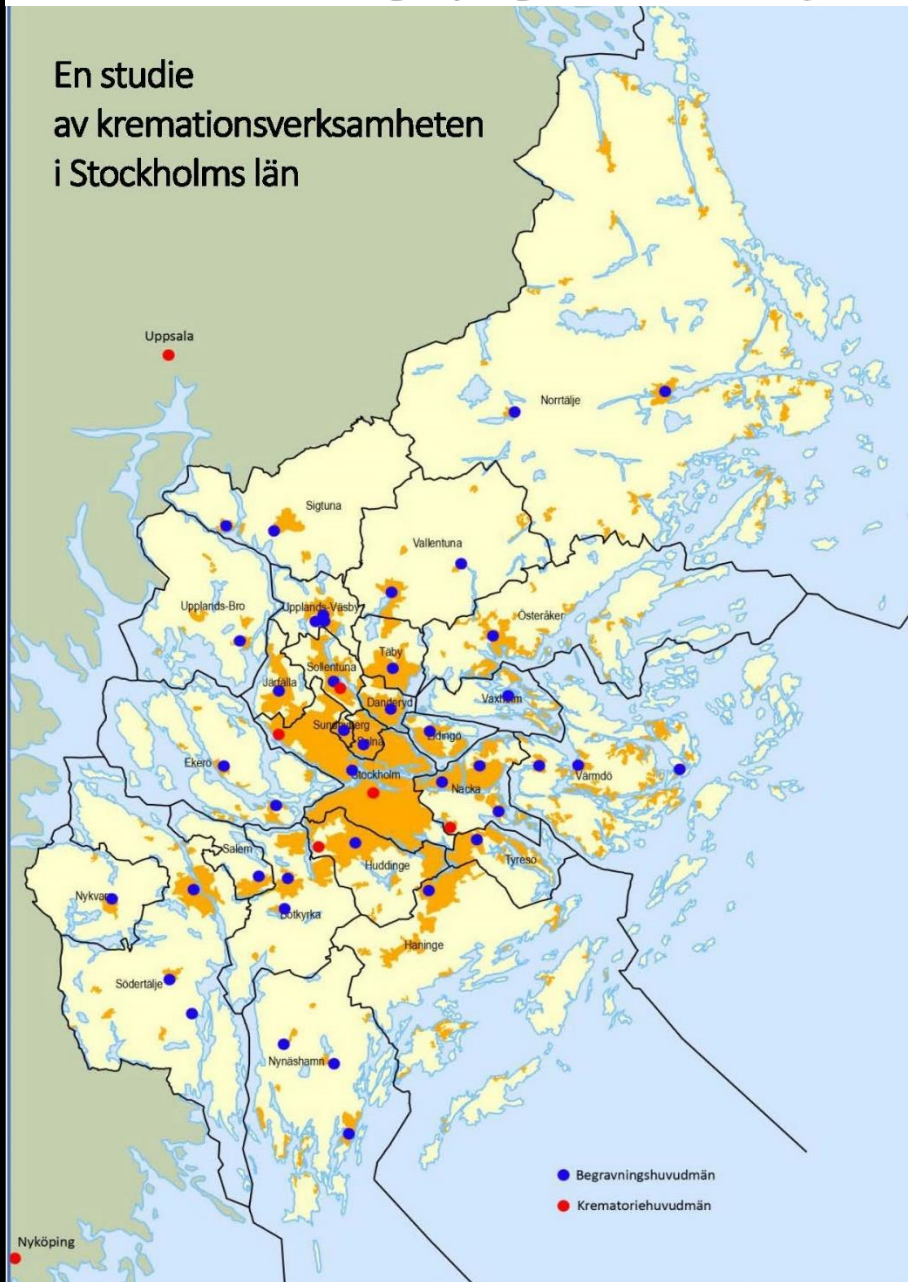
# Stockholms län

källa: SCB

Antal avlidna under 2020 och 2021 jämfört med normalår, redovisat per vecka



## En studie av kremationsverksamheten i Stockholms län



# Färdplan



Fossilfritt  
Sverige

2023

**SKKF**

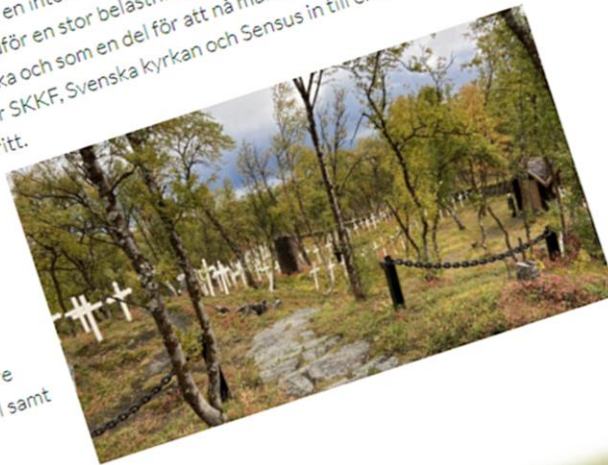
Sveriges kyrkogårds- och krematorieförbund  
Branschorganisationen för begravningsverksamheten

Start > Aktuellt > Konferens fossilfri begravningsverksamhet

## Konferens fossilfri begravningsverksamhet

Begravningsverksamheten i Sverige har en intensiv grönyteskötsel och drift av flera byggnader och krematorier. Detta medför en stor belastning, i form av utsläpp, på vårt klimat och miljön. Dessa utsläpp måste minska och som en del för att nå målet Fossilfri begravningsverksamhet 2023 bjuder SKKF, Svenska kyrkan och Sensus in till en konferens om omställningen från fossil till fossilfritt.

- När: den 17 november 2021, kl. 09.00-15.30
- Var: Digitalt via Zoom, länk skickas ut till anmälda deltagare.
- Vem: Chefer, arbetsledare och kyrkogårdspersonal samt förtroendevalda
- Pris: 300 kr/person



Arrangörer: SKKF, Svenska kyrkan och Sensus

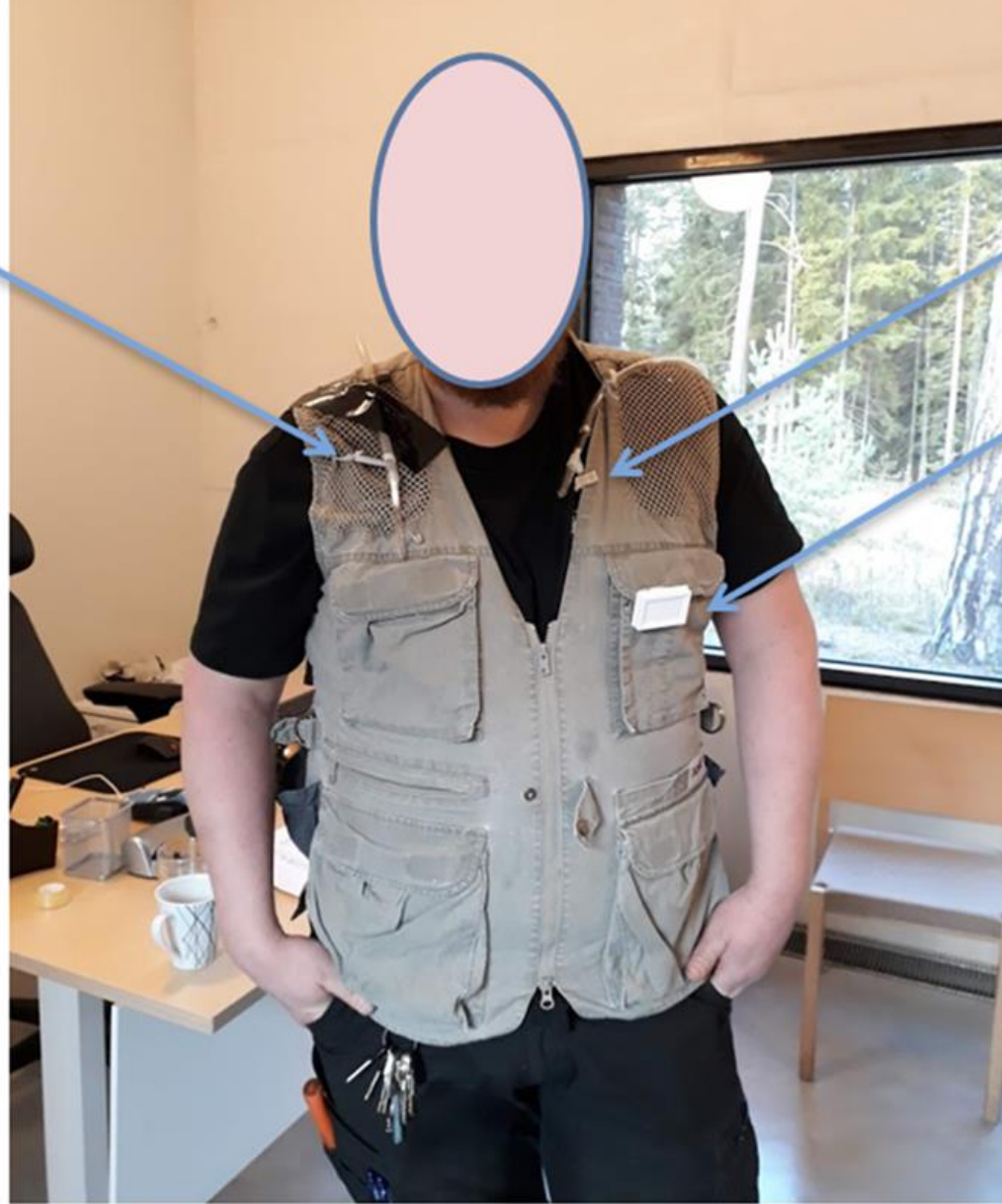
Till anmälan

# ings- samhet 2023

[WWW.SKKF.SE/FARDPLAN](http://WWW.SKKF.SE/FARDPLAN)

**SKKF**  
Sveriges kyrkogårds- och krematorieförbund

Provtagare (XAD2-rör)  
för PAH (med pump)



Provtagare (kolrör) för  
kvicksilver (med pump)

Diffusionsprovtagare  
för kvävedioxid

**Bild 1** Placering av personburen provtagningsutrustning



---

**Kyrkomötet**  
**Motion 2021:26**  
av Sten Janson m.fl.

## **Begravnings-samfälligheter**

---

### **Förslag till kyrkomötesbeslut**

Kyrkomötet beslutar att uppdra till kyrkostyrelsen att utreda möjligheten för församlingar och pastorat inom Svenska kyrkan att bilda begravnings-samfälligheter enligt Göteborgsmodellen.

# SKKF:s Etiska råd

## Ordförande

**Kathrin Flossing**, ordförande SKKF, domare och tidigare statlig utredare begravningsverk.

## Ledamöter

**Lars Sandman**, professor vid Linköpings universitet, med inriktning på etiska frågor

**Esbjörn Hagberg**, biskop emeritus, Karlstads stift.

**Örjan Wallin**, Myndigheten för stöd till trossamfund.

## Sekreterare

**Jan Olov Andersson**, vd för SKKF.



etiskaradet@skkf.se

# Frågor som behandlats av rådet

Vad får man göra på begravningsplatsen?

-”jogga”, picknick, åka pulka mm

Är det lämpligt med ute gym, lekplatser en begravningsplats?

Får en gravvård se ut hur som helst?

Anonym gravsättning i en kistminneslund

Gravsättning av avlidna/kistor ovanpå varandra?

Dela aska

Muslimska gravkvarter i anslutning till kyrkor

Namnskyltar i förhållande till anonyma gravskick

# Nordisk kongress

Kyrkogården som

## Kulturarvsbärare i en ny tid

NYTT  
DATUM  
2022

**TAMMERFORS • FINLAND • 14–16 SEPTEMBER 2022**

### UR PROGRAMMET ...

- Den mångkulturella begravningsplatsen – Hur sammanförs andra kulturer med den nordiska?
- Finlands 100-åriga historia som självständig nation.

- Skötsel och förvaltning av den naturlika begravningsplatsen.
- Begravningsplatsens framtida funktion för de levande.
- Kyrkogården i nutidslitteraturen.
- Covid 19: Rapport från våra fem länder.

Mer information och anmälan – [WWW.NFKK.EU](http://WWW.NFKK.EU)

[WWW.NFKK.EU](http://WWW.NFKK.EU)



**NFKK** 

Nordiska Förbundet för Kyrkogårdar och Krematorier





Efter en väglödande dom i Högsta förvaltningsdomstolen tidigare i år, står det klart att arbeten och tjänsten som köps och säljs mellan juridiska personer inom samfundet Svenska kyrkan inte är att betrakta som kommersiell näringsverksamhet. Därför ska det heller inte debiteras moms på de faktorer som sänds mellan huvudmännen. De nya reglerna beskrivs i detalj på Svenska kyrkans intranät.

FOTO: JOHAN LINSTEN

# Efter dom: Moms slopas vid intern fakturering

En segsliten skatteprocess mellan Svenska kyrkan och Skatteverket ledde slutligen till att Högsta förvaltningsdomstolen den 9 februari kunde avkunna sin dom i målet.

**Församlingar, samfälligheter och stift behöver inte betala moms på tjänster som köps internt inom samfundet.**

– Det sänker i ett slag kostnaderna med 25 procent, säger Staffan Yngvesson, SKKF:s rådgivare inom ekonomi.



**”Domstolen säger att Svenska kyrkan är en organisation som består av flera juridiska grenar.”**

Staffan Yngvesson är SKKF:s rådgivare i ekonomiska frågor.

Ska de lokala församlingarna, samfälligheterna och stiften betala moms på de administrativa it-tjänster som man köper från Svenska kyrkan centralt?

Det är en fråga som kyrkokansliet har drivit genom hela det förvaltningsrättsliga systemet sedan 2016.

Twisten har handlat om hur fria de lokala församlingarna, samfälligheterna och stiften i realiteten står administrativt från samfundets centrala delar.

– Skatteverket har tittat och sagt att det är två olika organisationsnummer, och därmed ska moms finnas med på fakturan för de tjänster som Svenska kyrkan tillhandahåller till den lokala

organisationen. Från samfundets sida har man å andra sidan resonerat tvärtom, och sagt att vi är grenar av samma crossfund, säger Staffan Yngvesson, SKKF:s rådgivare i ekonomiska frågor.

**SVENSKA KYRKAN** tog frågan till domstolen 2016. Till sin hjälp tog man redovisningsåret 2012 och överklagade det momsbeslut som Skatteverket fattat till domstolen.

Högsta förvaltningsdomstolens utslag i år säger att fakturering inom Svenska kyrkan ska ses som intern – även om det är mellan olika organisationsnummer – och är därmed inte att betrakta som

vara sig beskattningsbar eller momspliktig näringsverksamhet.

– I korthet kan man då säga att domstolen säger att Svenska kyrkan är en organisation som består av flera juridiska grenar, säger Staffan Yngvesson.

Och det är den frågan som hela tiden har varit viktig att reda ut för att kunna slita tvisten, av två anledningar.

**DEN FÖRSTA HANDLAR** om oberoendet mellan samfundet centralt och den lokala verksamheten. Svenska kyrkans medlemsavgift tas in av Skatteverket och förs över till samfundet, som i sin tur fördelar medlen till församlingarna runt om i landet utifrån ett särskilt system. Det gör att den centrala organisationen har en viss makt över den lokala verksamheten, men ändå inte mer makt än att man lokalt svarar för sina egna beslut. Svenska kyrkan har också flera hundra organisationsnummer kopplade till de olika lokala församlingarna, samfälligheterna och stiften, som gör att man lokalt är egna så kallade rättssubjekt i eko-

nomisk mening; många av dem är också momsregistrerade.

Man är alltså oberoende i en mening, men samtidigt fast knuten till, och beroende av samfundet centralt, i en annan. En lösning som sannolikt inte återfinns någon annanstans.

Den rättsliga synen på detta oberoende beroende avgör också om en tjänst, som tillhandahålls av en aktör med ett organisationsnummer till en annan – med ett annat organisationsnummer – ska anses vara en näringsverksamhet som ska inkom beskattas.

**DEN ANDRA FRÅGAN**, som är direkt avhängig den första, handlar om moms. För om en tjänst inte är att betrakta som tillhandahållen mellan två fria, och av varandra oberoende parter, där säljaren ska inkom beskattas, kan heller inte 25 procent moms påföras fakturan. Det har sedan 2016 varit Svenska kyrkans syn på saken. Mot det har Skatteverket stått, som har betraktat tjänsterna som något som utbytt och fakturerats

## Fakta om domen

■ Domen är avkunnad i Högsta förvaltningsdomstolen.

■ Målnummer: 4634-4635-19.

Källa: Högsta förvaltningsdomstolen.

mellan fria och därför beskattningsbara näringsverksamheter.

I den första domen under resan genom rättssystemet, den från förvaltningsrätten i Uppsala 2017, säger man att det visst är två separata parter – må vara att de är starkt sammanlänkade inom samfundet – och att både inkomstskatt och moms därför ska betalas.

**MEN SVENSKA KYRKAN** överklagar domen till kammarrätten i Stockholm, som istället väljer att gå på samfundets linje: parterna är visserligen två så kallade självständiga rättssubjekt, som har sina egna verksamheter och rätten att företräda sig själva, men den lokala församlingen är ändå så pass hårt knuten till Svenska kyrkan centralt, bland annat genom hur medlemsmedlen fördelas, att det enligt domstolen är svårt att tala om en fullt ut lokal självständighet.

Den här domen överklagades i sin tur av Skatteverket, som emellertid förlorade i Högsta förvaltningsdomstolen, och där en gällande dom nu alltså finns.

Domen, som avkunnades den 9 februari, och som därför har vunnit laga kraft, går på Svenska kyrkans linje: tillhandahållandet av it-tjänsterna ska anses vara intern och därför vara befriat från både inkomstskatt, för den som tillhandahåller tjänsten, och momsfri, för den som nyttjar den. I domen stödjer man sig på EU:s direktiv för mervärdesskatt (moms) och en dom inom EU i ett liknande mål.

**Vad får då det här för praktiska konsekvenser ute hos församlingarna?**

Den mest uppenbara konsekvensen vid samfundens interna affärer är att priset för den köpande parten blir 25 procent lägre, när säljaren inte längre behöver debitera moms på fakturabeloppet.

– Köper församlingen en trädgårdsmaskin för 400 000 kronor, kommer 25 procent moms att läggas på toppen, och det slutliga priset uppgår därför till 500 000 kronor för maskinen. Momsbeloppet på 100 000 kronor kan församlingen inte dra av eller på annat sätt komma runt, utan det utgör en kostnad

A photograph of a cemetery. In the background, there is a white building with a red-tiled roof and a circular window. The foreground is a grassy area with several gravestones. One prominent gravestone in the lower left corner is inscribed with "HARALD OLSSON FAMILJEGRAV". Other gravestones are visible in the middle ground, including a cross-shaped one and a red one. The scene is surrounded by trees and a clear sky.

# Nya föreskrifter för 4 kap i Kulturmiljölagen

HARALD OLSSON  
FAMILJEGRAV

# UTBILDNING

2022  
[www.skkf.se](http://www.skkf.se)





# SKKKEF

*Sveriges kyrkogårds- och krematorieförbund*

**[www.SKKKEF.se](http://www.SKKKEF.se)**